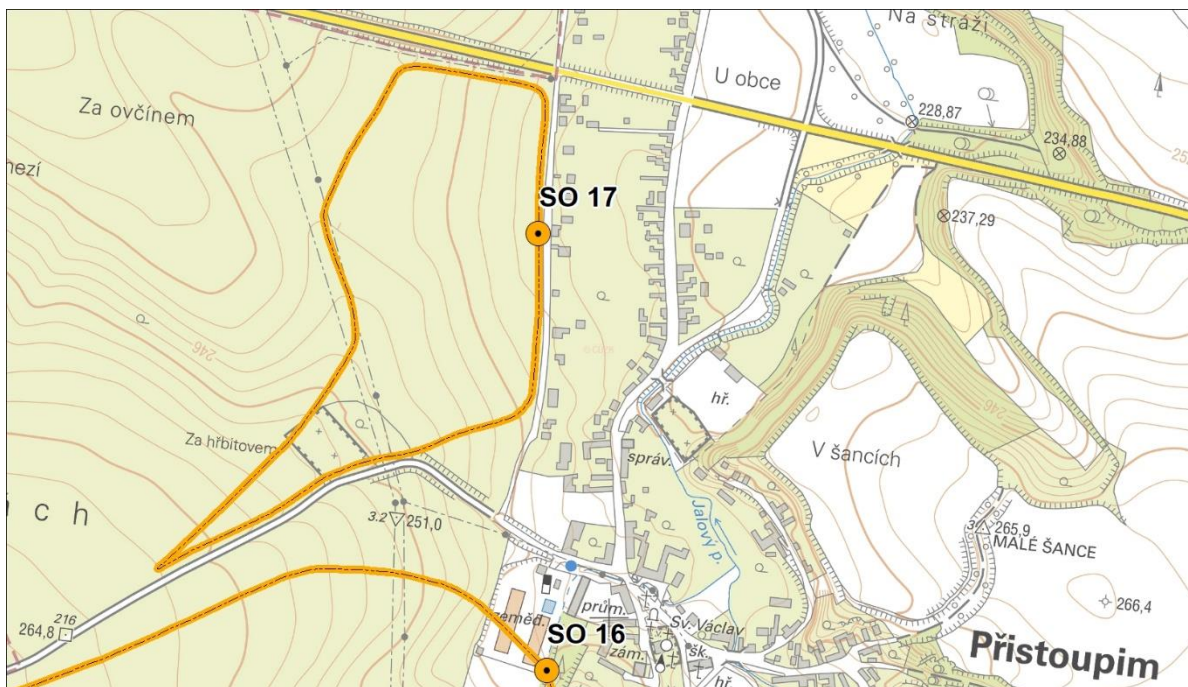




EVROPSKÁ UNIE  
Fond soudržnosti  
Operační program Životní prostředí

## Studie odtokových poměrů včetně návrhů možných protipovodňových opatření na území ORP Český Brod



### B. Návrhová část

#### B.1.SO 17 Podrobný popis navrhovaných opatření Kritický bod: Přistoupim 02 - ID KB 736279\_02

únor 2020

Zhotovitel: Společnost VRV + SHDP



Vodohospodářský rozvoj a výstavba a.s.



Sweco Hydroprojekt a.s.

Konkrétní zpracovatel opatření: Ing. Vladimír Burian (Sweco Hydroprojekt a.s.)

Objednatel: Město Český Brod



**ČESKÝ BROD**

<b>1</b>	<b>Stručný popis současného stavu .....</b>	<b>3</b>
<b>2</b>	<b>Popis navrhovaných opatření .....</b>	<b>3</b>
2.1	SO 17-01 Záchytný průleh s ochranným zatravněním .....	4
2.2	SO 17-02 Odváděcí příkop.....	5
2.3	SO 17-03 Zkapacitnění propustku .....	5
<b>3</b>	<b>Územní střety .....</b>	<b>6</b>
<b>4</b>	<b>Majetkoprávní situace.....</b>	<b>6</b>
<b>5</b>	<b>Přílohy .....</b>	<b>6</b>

**Seznam obrázků**

strana

---

obr. 1 – Přistoupim – pohled na zástavbu v jižní lokalitě .....	3
obr. 2 - Přistoupim – pohled na zástavbu v severní lokalitě .....	3
obr. 3 – Celkový pohled na pole nad zástavbou Přistoupimi .....	3
obr. 4 - Přehledná situace opatření.....	4

**Seznam tabulek**

strana

---

tab. 1 - Základní parametry záchytného průlehu .....	5
tab. 2 - Základní parametry odváděcího příkopu .....	5
tab. 3 - Základní parametry propustku.....	5
tab. 4 - Územní střety navrhovaných opatření.....	6
tab. 5 - Seznam navrhovaných opatření s významným zastoupením pozemků v majetku obce/státu..	6

## 1 STRUČNÝ POPIS SOUČASNÉHO STAVU

Stávající kritický bod se nachází mimo vodní tok na severozápadním okraji obce Přistoupim. Celé povodí kritického bodu je tvořeno zemědělskými pozemky na západ od zástavby, které jsou svažité směrem k obci. Ohroženým místem je roztroušená obytná a rekreační zástavba na okraji obce, která není chráněna proti srážkovým vodám. Podél komunikace vedoucí kolem zástavby není patrný žádný zachytňvý příkop, ani samotná komunikace netvoří výškovou bariéru mezi zástavbou a zemědělskými plochami.



obr. 1 – Přistoupim – pohled na zástavbu v jižní lokalitě



obr. 2 - Přistoupim – pohled na zástavbu v severní lokalitě



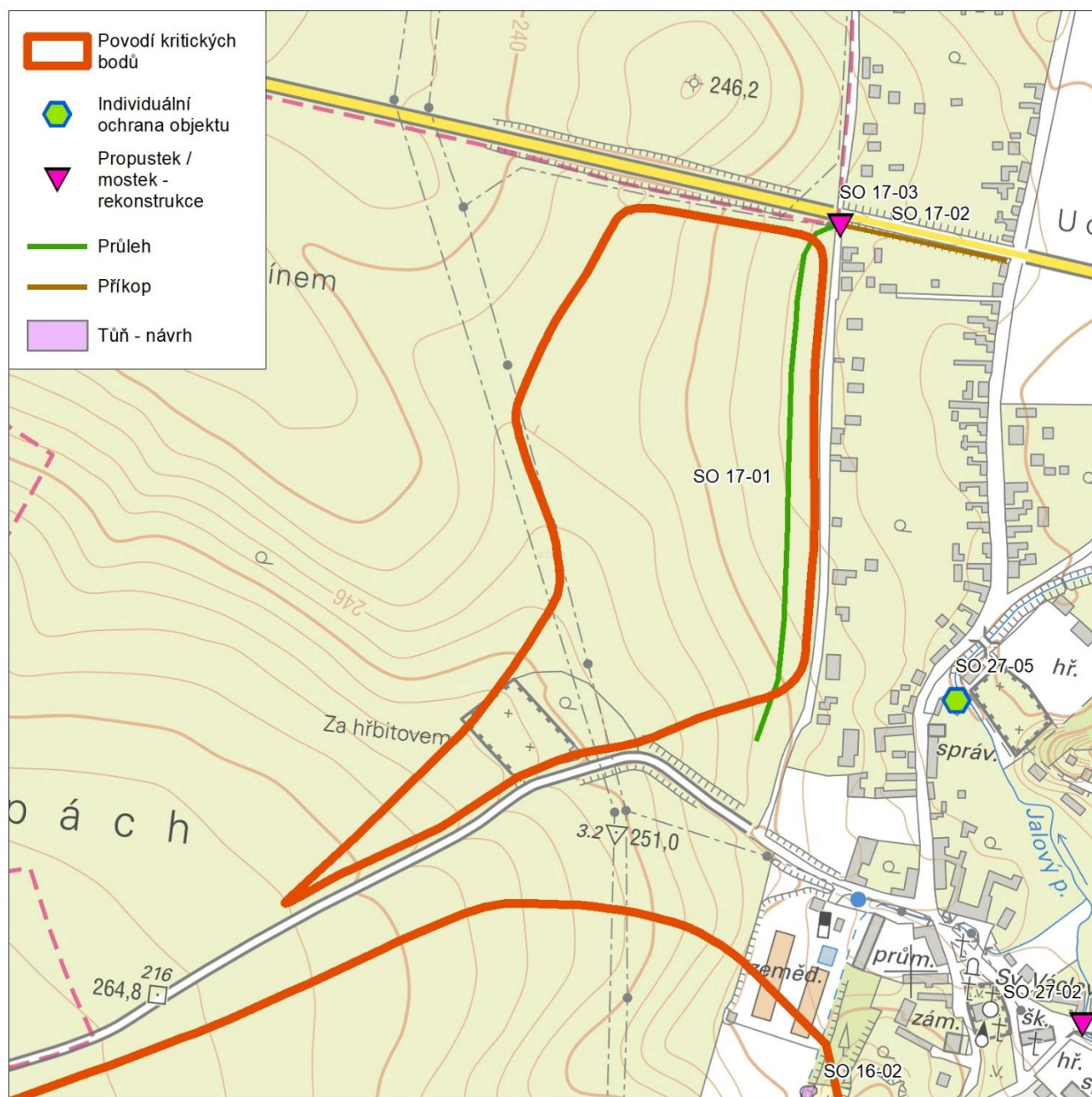
obr. 3 – Celkový pohled na pole nad zástavbou Přistoupimi

## 2 POPIS NAVRHOVANÝCH OPATŘENÍ

Návrh opatření spočívá v soustavě na sebe navazujících opatření sloužících k zachycení splachu vody z výše ležících polí a jejich bezpečné odvedení mimo zástavbu.

Všechna navržená opatření v ploše tohoto kritického bodu jsou zobrazena na obrázku níže a jejich podrobný popis je uveden v následujících podkapitolách.





obr. 4 - Přehledná situace opatření

Všechna navrhovaná či řešená opatření jsou zobrazena v příloze **B.3.1 Přehledná situace navrhovaných opatření**.

## 2.1 SO 17-01 ZÁCHYTNÝ PRŮLEH S OCHRANNÝM ZATRAVNĚNÍM

Z důvodu zachycení odtoku z pole se navrhuje záchytný průleh se zasakovací funkcí, který bude doplněn o zatravněný ochranný pás. Průleh bude veden vrstevnicově v malém podélném sklonu směrem k bezpečnostnímu přelivu, který bude v případě překročení kapacity prvku sloužit k převádění vod do níže ležícího příkopu a dále mimo zástavbu do vodního toku. Celková šířka ochranného zatravnění nad průlehem je alespoň 10 m. Zatravnění samotného prvku umožní odtěžení usazené erodované půdy z výše ležících zemědělsky využívaných pozemků. Výkopek se použije jako hrázka pod průlehem, čímž se zvýší kapacita prvku a jeho bezpečnost. Tato hrázka může být osazena vhodnými dřevinami.

Dle převládající hydrologické skupiny půd (HSP) je oblast relativně vhodná pro zasakování vod, spadá do kategorie B- půdy se střední rychlostí infiltrace.

tab. 1 - Základní parametry záchytného průlehu

ID	typ opatření	délka opatření [m]	hloubka [m]	sklon terénu [%]	šířka záboru [m]	Převládající HSP
SO 17-01	záchytný průleh	511	1,0	3,9	25	B

## 2.2 SO 17-02 ODVÁDĚCÍ PŘÍKOP

Navrhuje se příkop, který bude sloužit k bezpečnému odvádění nezasáklých vod v průlehu a vod přitékajících podél hlavní silnice. Příkop je veden podél této komunikace, kde je místy patrný zanesený silniční příkop. Výkopek bude možné použít na nízkou hrázku umístěnou na straně k zástavbě.

Příkop bude navazovat na zrekonstruovaný propustek a voda bude dále odváděna stávajícím příkopem podél silnice až do vodního toku. Zde je nutné prověřit technický a kapacitní stav navazujících prvků (především propustků) a případně zajistit jejich pročištění, případně zkapacitnění.

V rámci dalšího stupně projektové dokumentace bude provedeno posouzení nutnosti opevnění příkopu proti vymílání.

tab. 2 - Základní parametry odváděcího příkopu

ID	typ opatření	délka opatření [m]	hloubka [m]	sklon terénu [%]	šířka záboru [m]
SO 17-02	odváděcí příkop	159	0,5	-	2,5

## 2.3 SO 17-03 ZKAPACITNĚNÍ PROPUSTKU

V rámci zabezpečení odtoku převládajícího objemu vody z polí nad zástavbou obce Přistoupim se navrhuje zkapacitnění propustku pod stávající místní komunikací, který bude odvádět vody z výše navrženého průlehu do příkopu a dále do drobného vodního toku.

tab. 3 - Základní parametry propustku

ID	typ opatření	návrhový průtok [m <sup>3</sup> /s]	rozměry objektu [mm]
SO 17-03	zkapacitnění propustku	0,6 (Q <sub>50</sub> )	DN 600

### 3 ÚZEMNÍ STŘETY

Územní střety byly hodnoceny na základě územně analytických podkladů. Zájmovým územím prochází OP elektrické sítě, OP plynovodu, OP ropovodu i produktovodu. Případné územní střety s navrhovanými opatřeními charakterizuje tabulka uvedená níže. Graficky jsou případné střety zobrazeny v podrobné situaci (B.3.SO 17).

tab. 4 - Územní střety navrhovaných opatření

Opatření	Územní střety
SO 17-01 Záchytný průleh	OP produktovodu, OP VTL a STL plynovodu, OP el. vedení VN
SO 17-02 Odváděcí příkop	OP produktovodu
SO 17-03 Zkapacitnění propustku	OP produktovodu, OP VTL a STL plynovodu

### 4 MAJETKOPRÁVNÍ SITUACE

V této etapě je zobrazena pouze zjednodušená vlastnická struktura dle typu vlastnictví – soukromé vlastnictví, pozemky v majetku obce a pozemky v majetku státu a státních organizací. Tato vlastnická struktura je zobrazena v grafické příloze.

Převládající většina navrhovaných opatření se nachází na soukromých pozemcích, výjimku tvoří opatření viz tabulka uvedená níže.

tab. 5 - Seznam navrhovaných opatření s významným zastoupením pozemků v majetku obce/státu

Opatření	Popis vlastnické struktury
SO 17-03 Zkapacitnění propustku	propustek na komunikaci ve vlastnictví obce Přistoupim

### 5 PŘÍLOHY

- Tabulková část
  - jsou součástí této zprávy a nejsou vyhotoveny zvlášť
- Grafická část:
  - B.3.SO 17.1 - Podrobná situace navrhovaného opatření
  - B.3.SO 17-03.2 - Podélný profil navrhovaným opatřením
  - B.3.SO 17-01.3 - Vzorový příčný profil navrhovaným opatřením
  - B.3.SO 17-02.3 - Vzorový příčný profil navrhovaným opatřením
  - B.3.SO 17-03.3 - Vzorový příčný profil navrhovaným opatřením