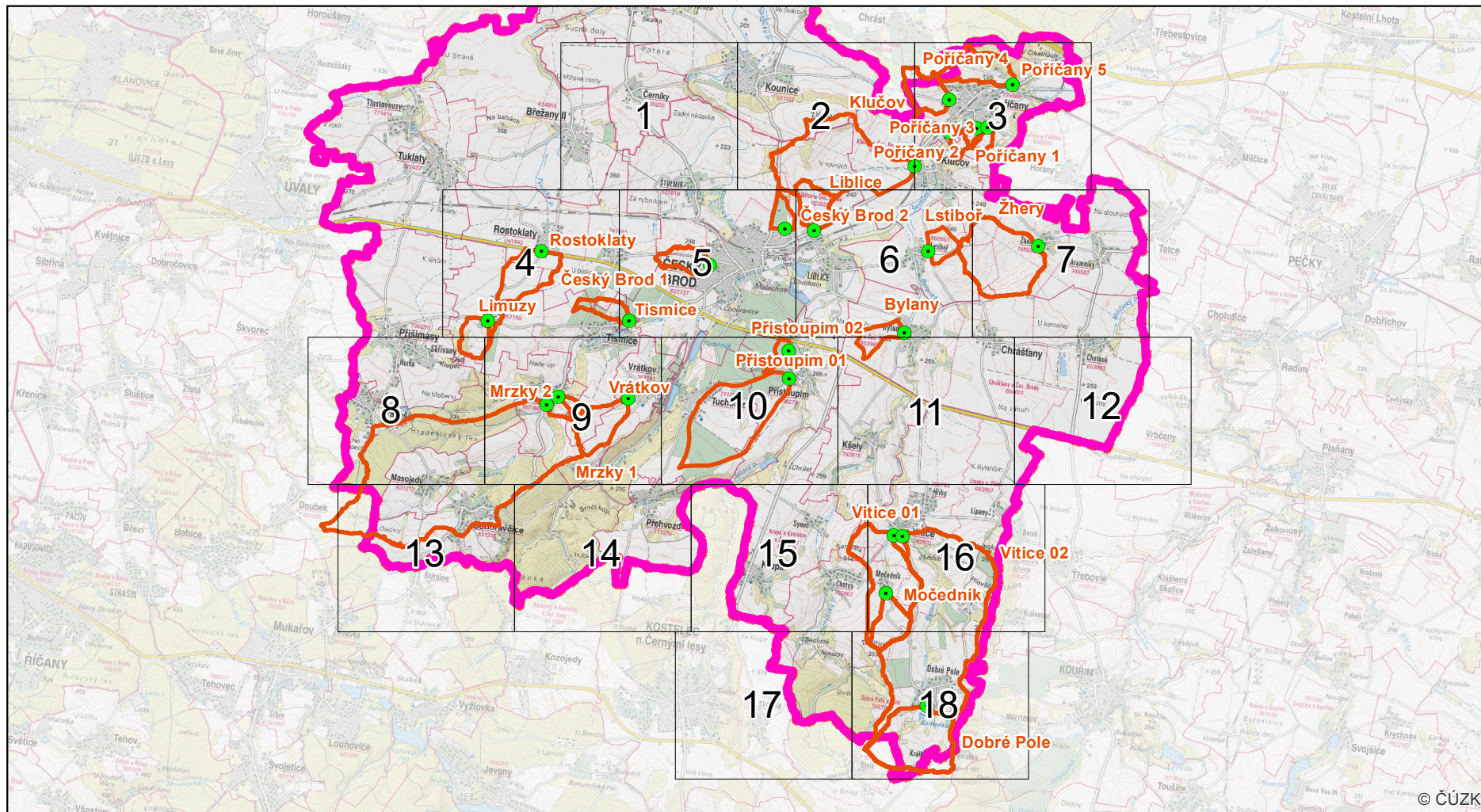


Studie odtokových poměrů včetně návrhů možných protipovodňových opatření na území ORP Český Brod

A.3.3 Analýza majetkových vztahů



Klad mapových listů



Kritické body



Povodí kritických bodů



Řešené území

OBJEDNATEL



ČESKÝ BROD

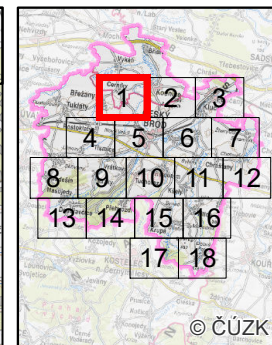
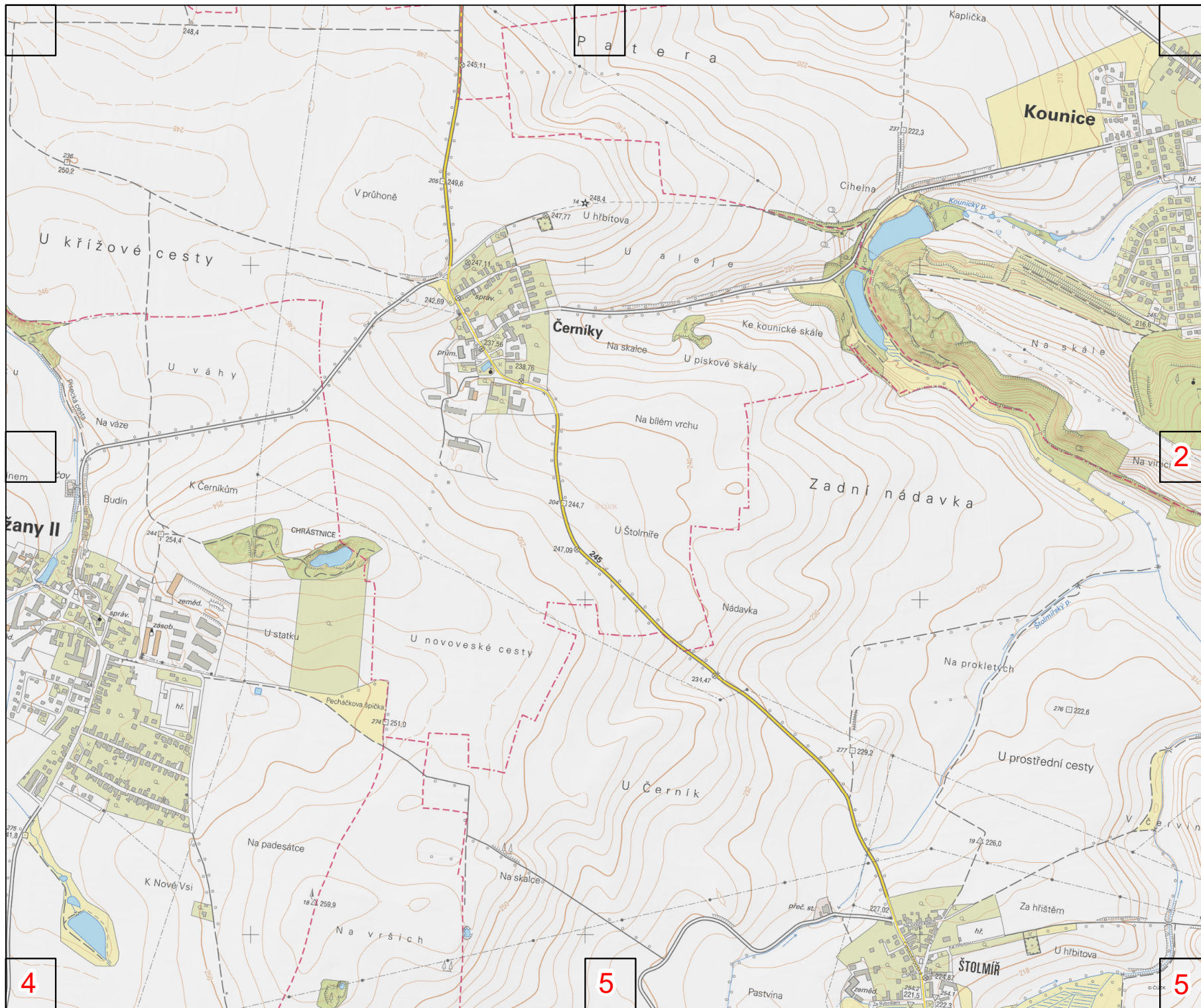
Město Český Brod

ZÁŘÍ 2019

ZHOTOVITEL



Vodohospodářský rozvoj a výstavba a.s. + Sweco Hydroprojekt a.s.



1 : 15 000



0 75 150 300 m

sořadnicový referenční systém S-JTSK

výškový referenční systém Balt po vyrovnání

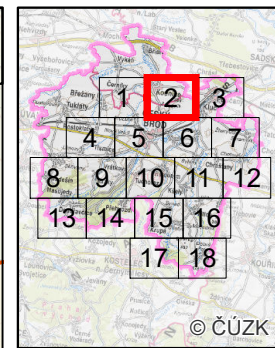
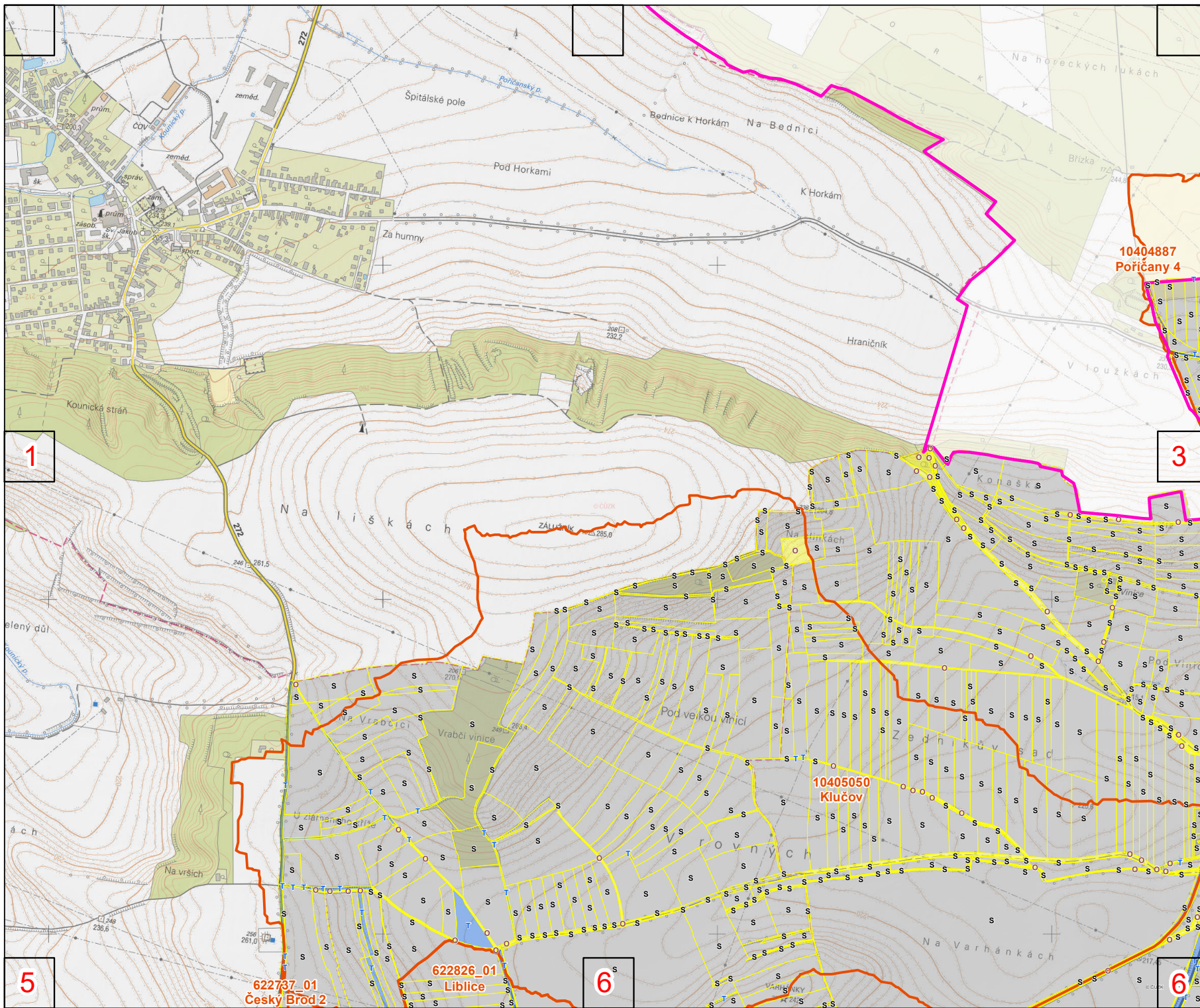
Zpracovalo sdružení "VRV + SWECO"
v září 2019. Na podkladu Základní
mapy ČR 1 : 10 000 odvozené ze
Základní báze geografických dat
ČR (ZABAGED[®]).

4

5

5

1



- Řešené území
 - Kritické body
 - Povodí kritických bodů
- Typ vlastnictví**
- soukromé vlastnictví - S
 - obecní pozemky - O
 - státní pozemky - T

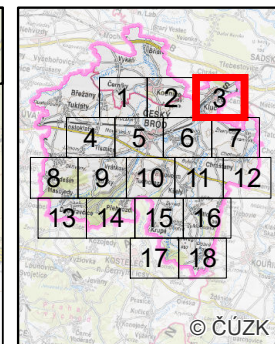
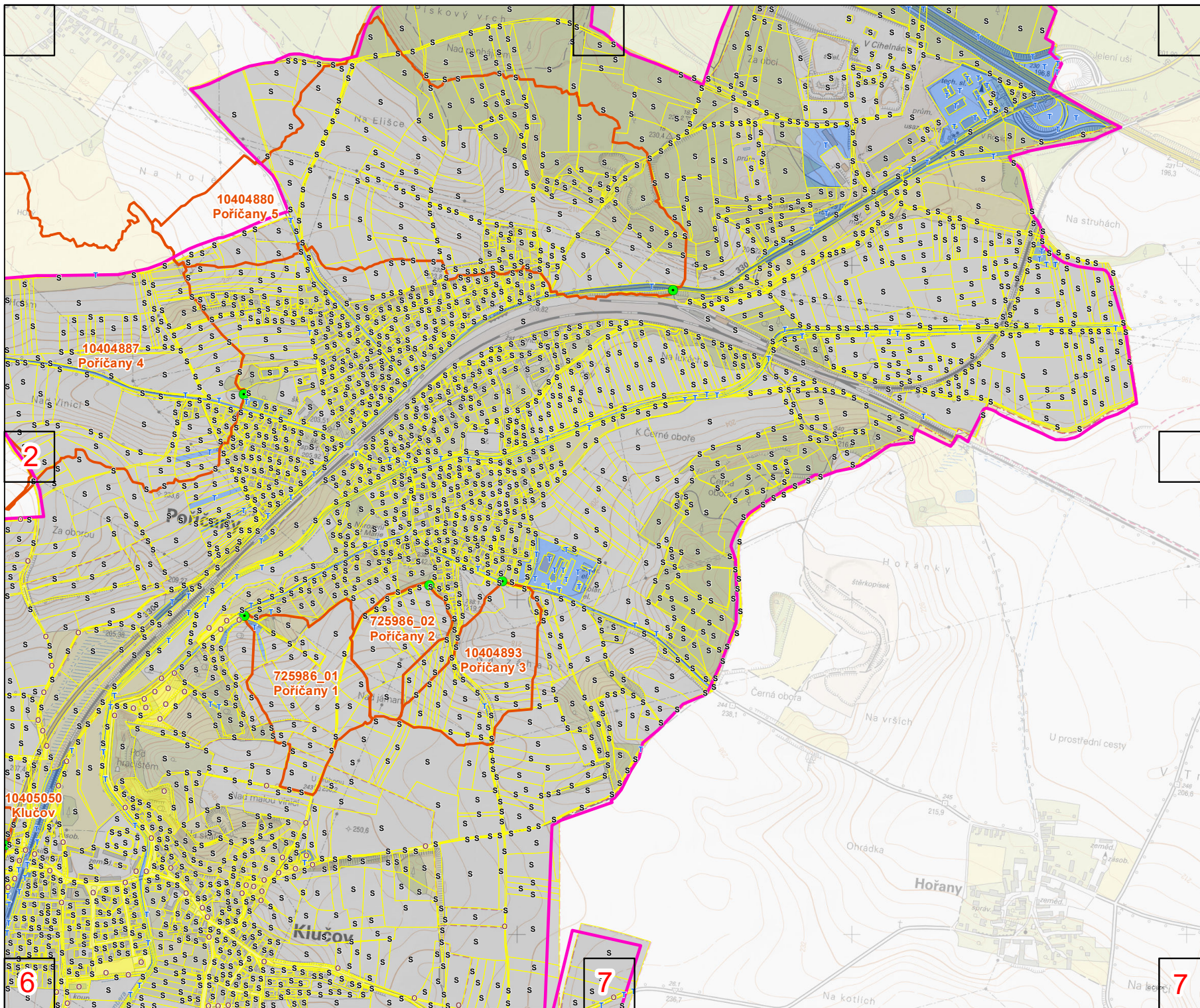
1 : 15 000






0 75 150 300 m

sořadnicový referenční systém S-JTSK

výškový referenční systém Balt po vyrovnání

Zpracovalo sdružení "VRV + SWECO" v září 2019. Na podkladu Základní mapy ČR 1 : 10 000 odvozené ze Základní báze geografických dat ČR (ZABAGED[®]).



-  Řešené území
 -  Kritické body
 -  Povodí kritických bodů
- Typ vlastnictví**
-  soukromé vlastnictví - S
 -  obecní pozemky - O
 -  státní pozemky - T

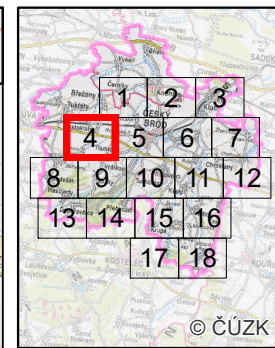
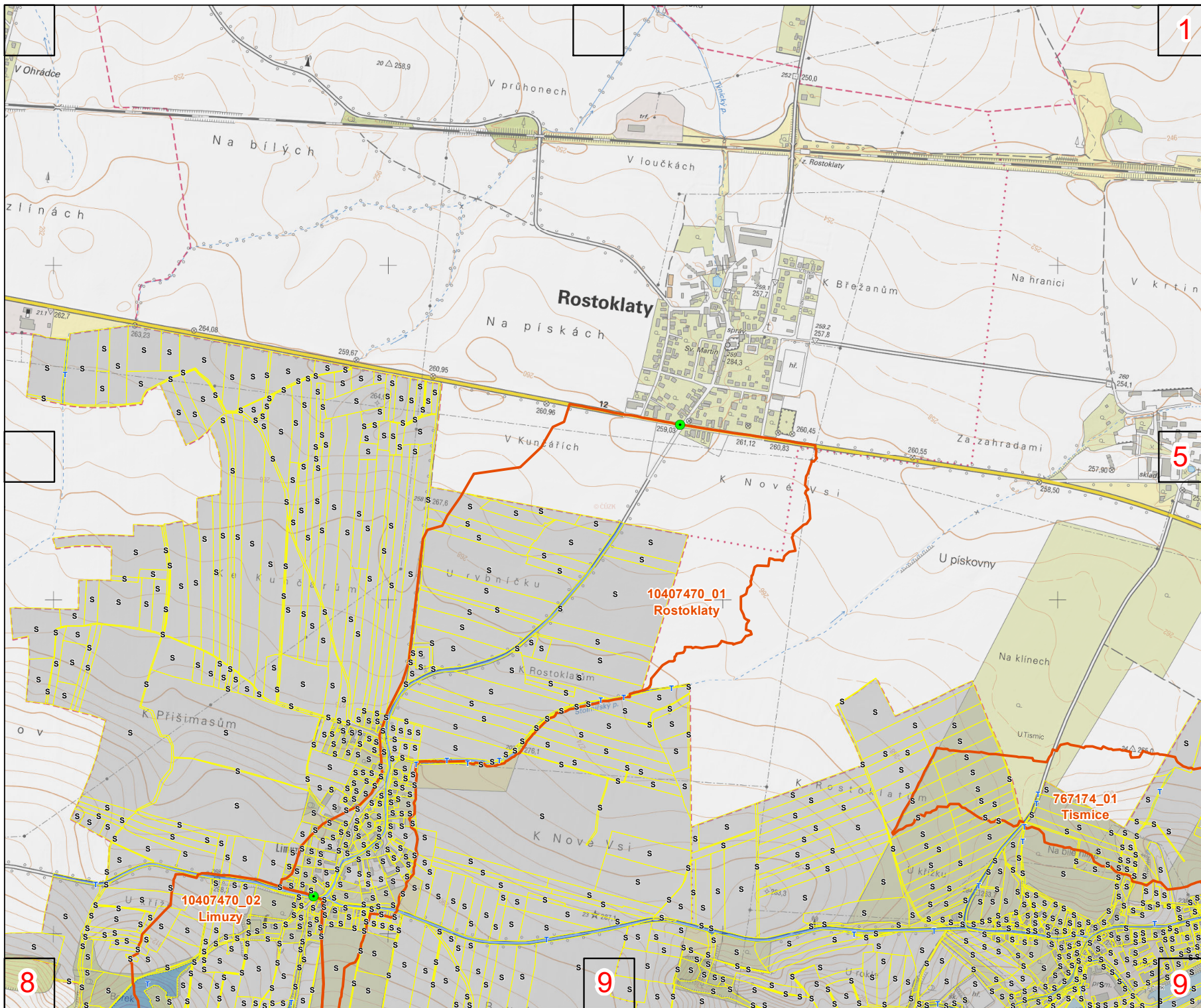
1 : 15 000

0 75 150 300 m

souřadnicový referenční systém S-JTSK

výškový referenční systém Balt po vyrovnání

Zpracovalo sdružení "VRV + SWECO" v září 2019. Na podkladu Základní mapy ČR 1 : 10 000 odvozené ze Základní báze geografických dat ČR (ZABAGED[®]).



-  Kritické body
-  Povodí kritických bodů
- Typ vlastnictví**
-  soukromé vlastnictví - S
-  státní pozemky - T

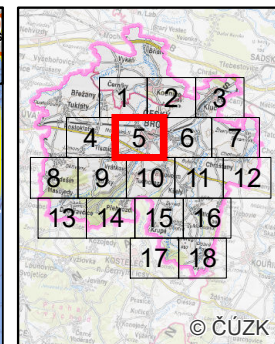
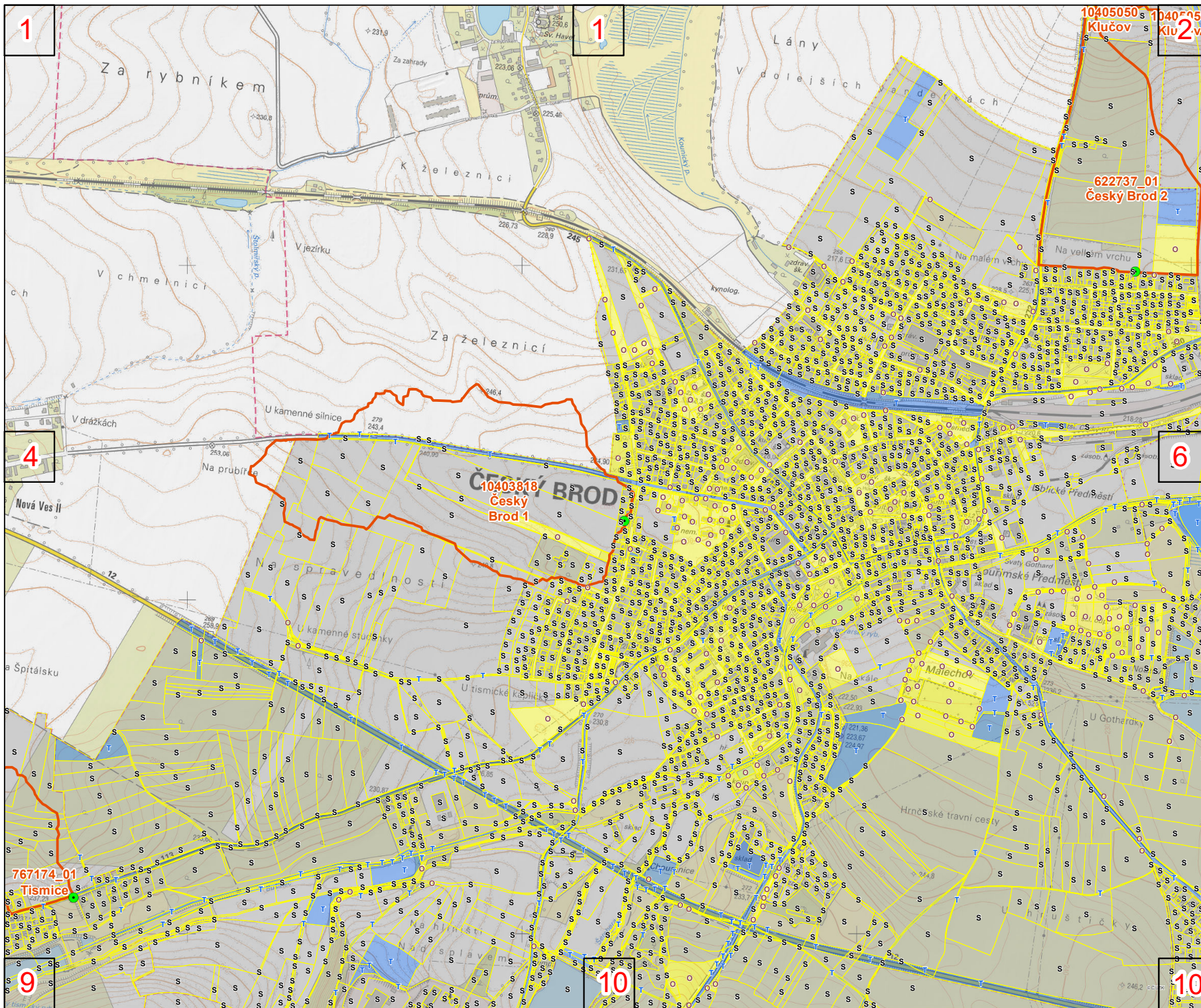
1 : 15 000

0 75 150 300 m

sořadnicový referenční systém S-JTSK

výškový referenční systém Balt po vyrovnání

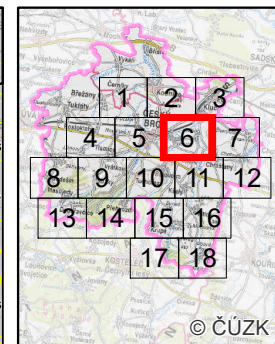
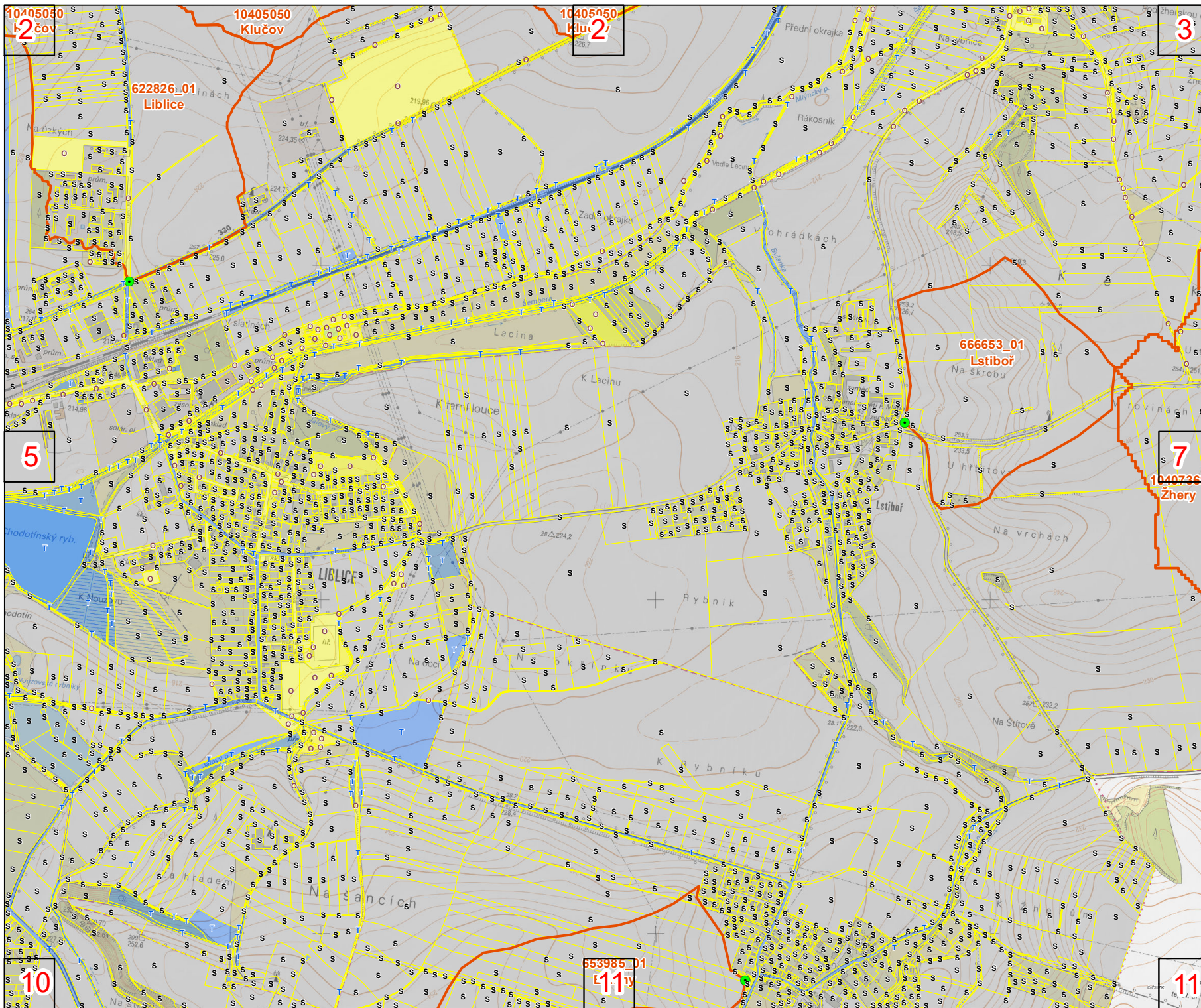
Zpracovalo sdružení "VRV + SWECO" v září 2019. Na podkladu Základní mapy ČR 1 : 10 000 odvozené ze Základní báze geografických dat ČR (ZABAGED[®]).



-  Kritické body
-  Povodí kritických bodů
- Typ vlastnictví**
-  soukromé vlastnictví - S
-  obecní pozemky - O
-  státní pozemky - T

1 : 15 000
 0 75 150 300 m
 souřadnicový referenční systém S-JTSK
 výškový referenční systém Balt po vyrovnání

Zpracovalo sdružení "VRV + SWECO"
 v září 2019. Na podkladu Základní
 mapy ČR 1 : 10 000 odvozené ze
 Základní báze geografických dat
 ČR (ZABAGED[®]).



-  Kritické body
-  Povodí kritických bodů
- Typ vlastnictví**
-  soukromé vlastnictví - S
-  obecní pozemky - O
-  státní pozemky - T

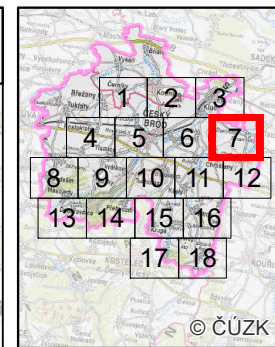
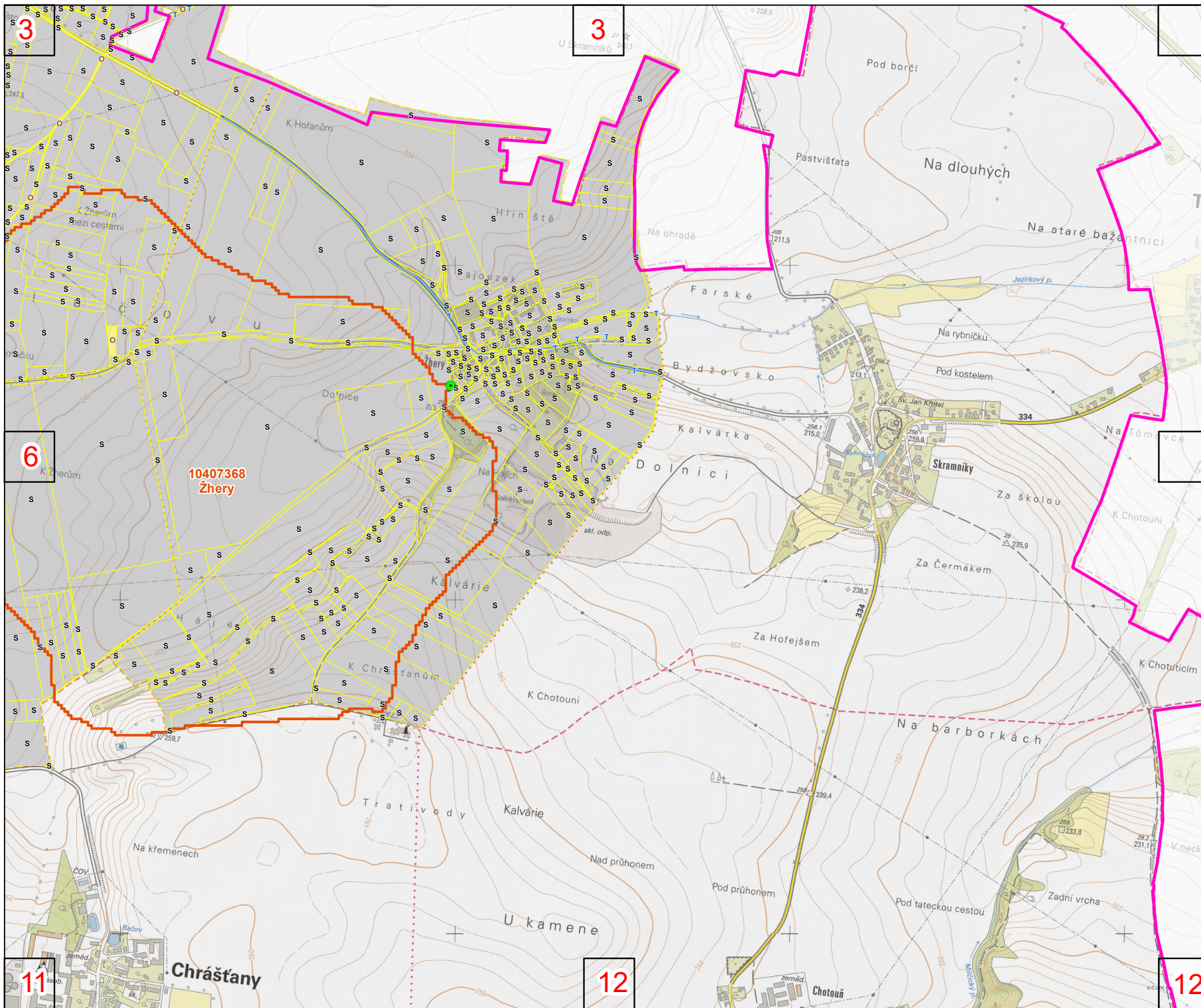
1 : 15 000




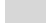


0 75 150 300 m


sořadnicový referenční systém S-JTSK

výškový referenční systém Balt po vyrovnání

Zpracovalo sdružení "VRV + SWECO"
v září 2019. Na podkladu Základní
mapy ČR 1 : 10 000 odvozené ze
Základní báze geografických dat
ČR (ZABAGED[®]).



-  Řešené území
 -  Kritické body
 -  Povodí kritických bodů
- Typ vlastnictví**
-  soukromé vlastnictví - S
 -  obecní pozemky - O
 -  státní pozemky - T

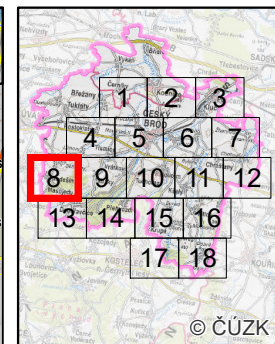
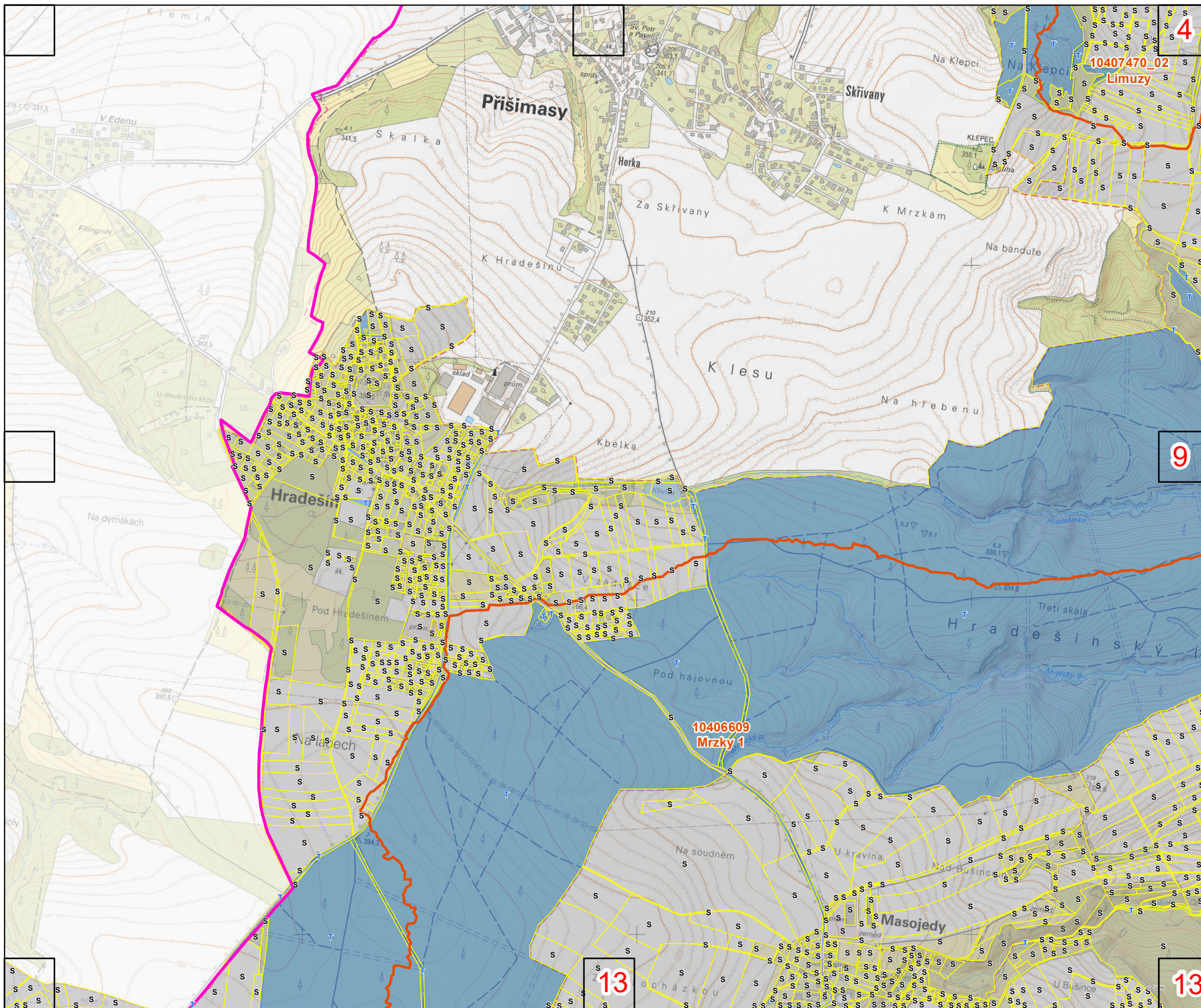
1 : 15 000 

0 75 150 300 m

souřadnicový referenční systém S-JTSK

výškový referenční systém Balt po vyrovnání

Zpracovalo sdružení "VRV + SWECO"
v září 2019. Na podkladu Základní
mapy ČR 1 : 10 000 odvozené ze
Základní báze geografických dat
ČR (ZABAGED[®]).



- Řešené území
- Povodí kritických bodů
- Typ vlastnictví**
- soukromé vlastnictví - S
- státní pozemky - T

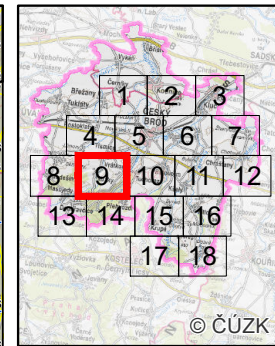
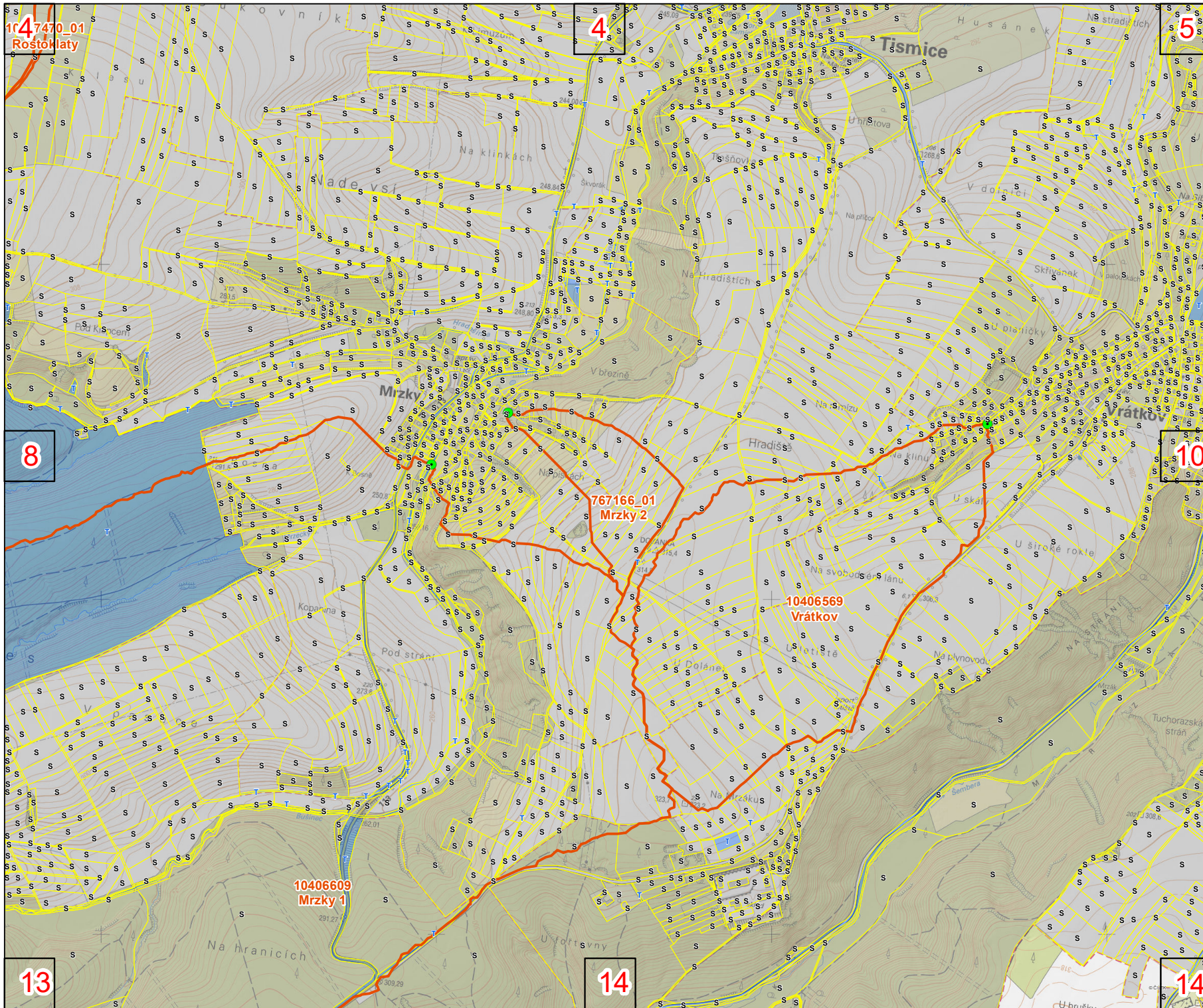
1 : 15 000

0 75 150 300 m


souřadnicový referenční systém S-JTSK

výškový referenční systém Balt po vyrovnání

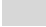
Zpracovalo sdružení "VRV + SWECO" v září 2019. Na podkladu Základní mapy ČR 1 : 10 000 odvozené ze Základní báze geografických dat ČR (ZABAGED[®]).



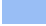
 Kritické body

 Povodí kritických bodů

Typ vlastnictví

 soukromé vlastnictví - S

 obecní pozemky - O

 státní pozemky - T

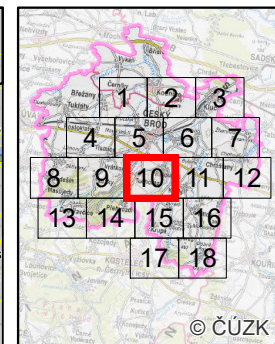
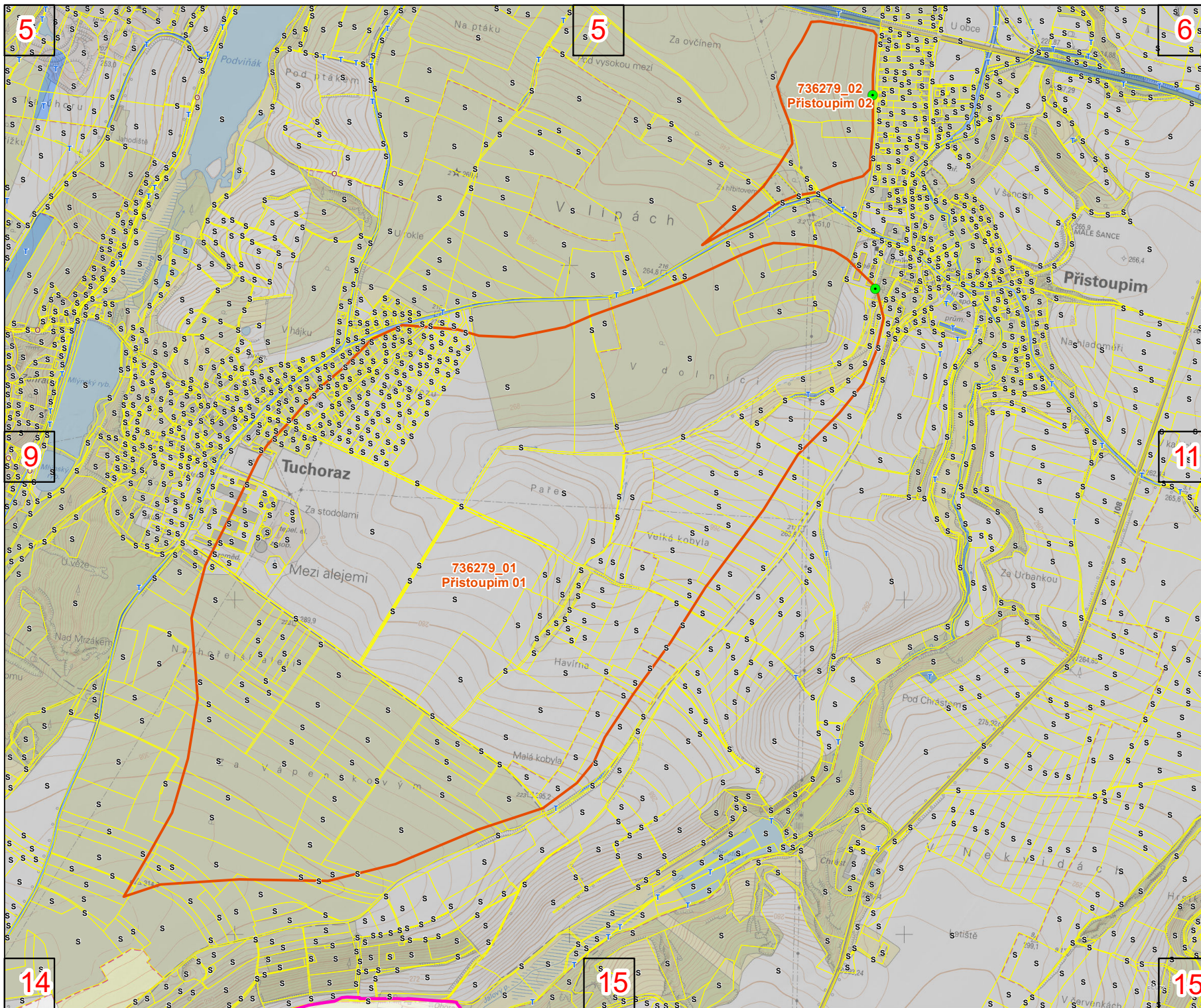
1 : 15 000






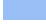
0 75 150 300 m

souřadnicový referenční systém S-JTSK

výškový referenční systém Balt po vyrovnání

Zpracovalo sdružení "VRV + SWECO" v září 2019. Na podkladu Základní mapy ČR 1 : 10 000 odvozené ze Základní báze geografických dat ČR (ZABAGED[®]).



-  Řešené území
 -  Kritické body
 -  Povodí kritických bodů
- Typ vlastnictví**
-  soukromé vlastnictví - S
 -  obecní pozemky - O
 -  státní pozemky - T

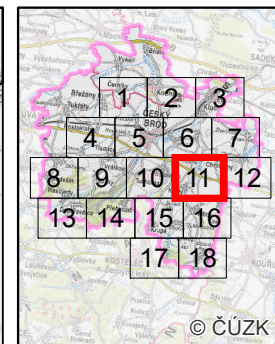
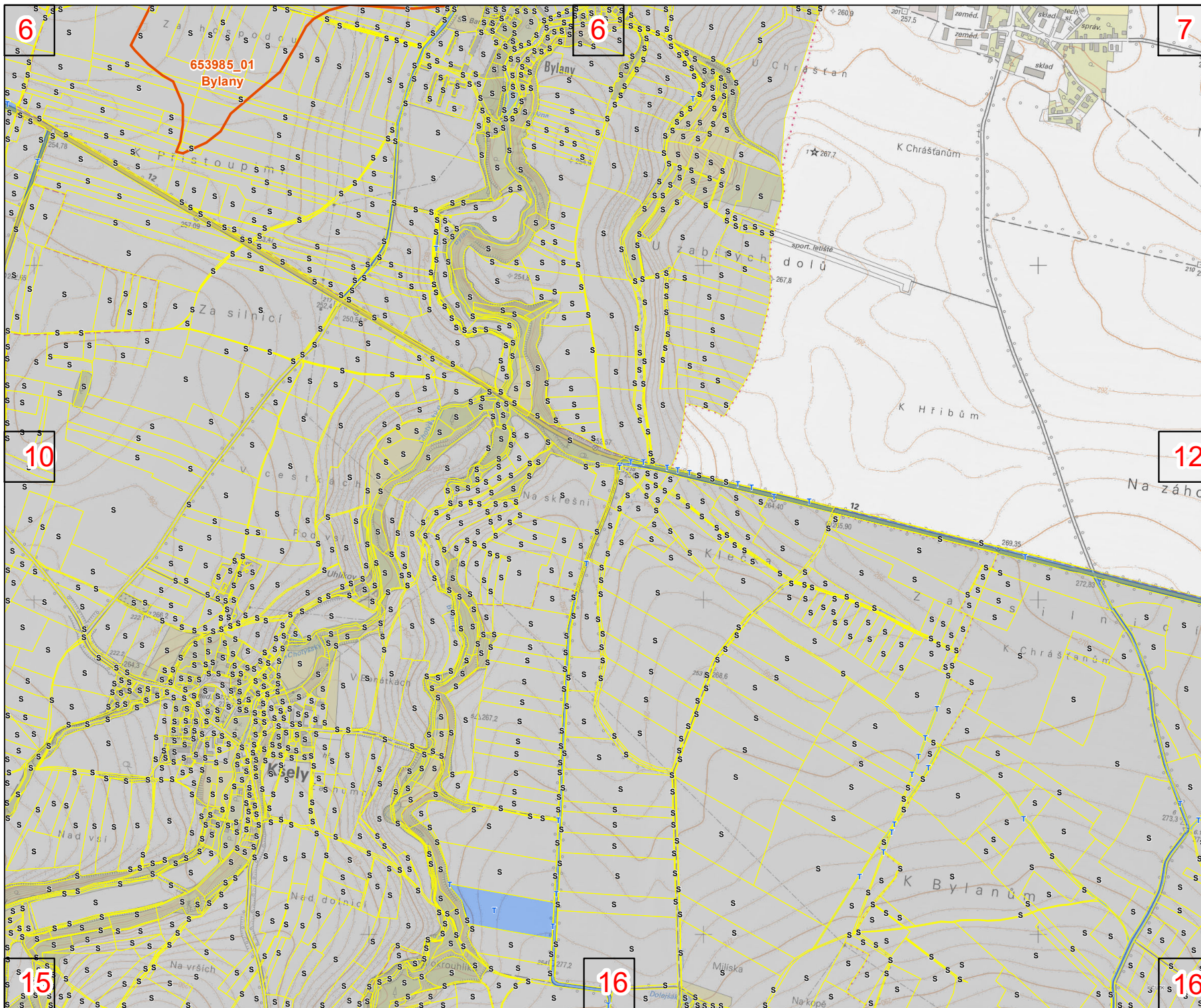
1 : 15 000



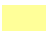

0 75 150 300 m


souřadnicový referenční systém S-JTSK

výškový referenční systém Balt po vyrovnání

Zpracovalo sdružení "VRV + SWECO" v září 2019. Na podkladu Základní mapy ČR 1 : 10 000 odvozené ze Základní báze geografických dat ČR (ZABAGED[®]).



-  Povodí kritických bodů
- Typ vlastnictví**
-  soukromé vlastnictví - S
-  obecní pozemky - O
-  státní pozemky - T

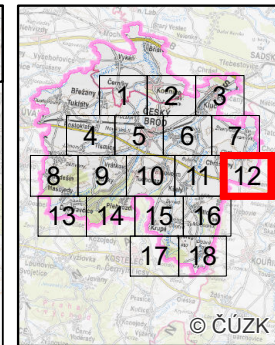
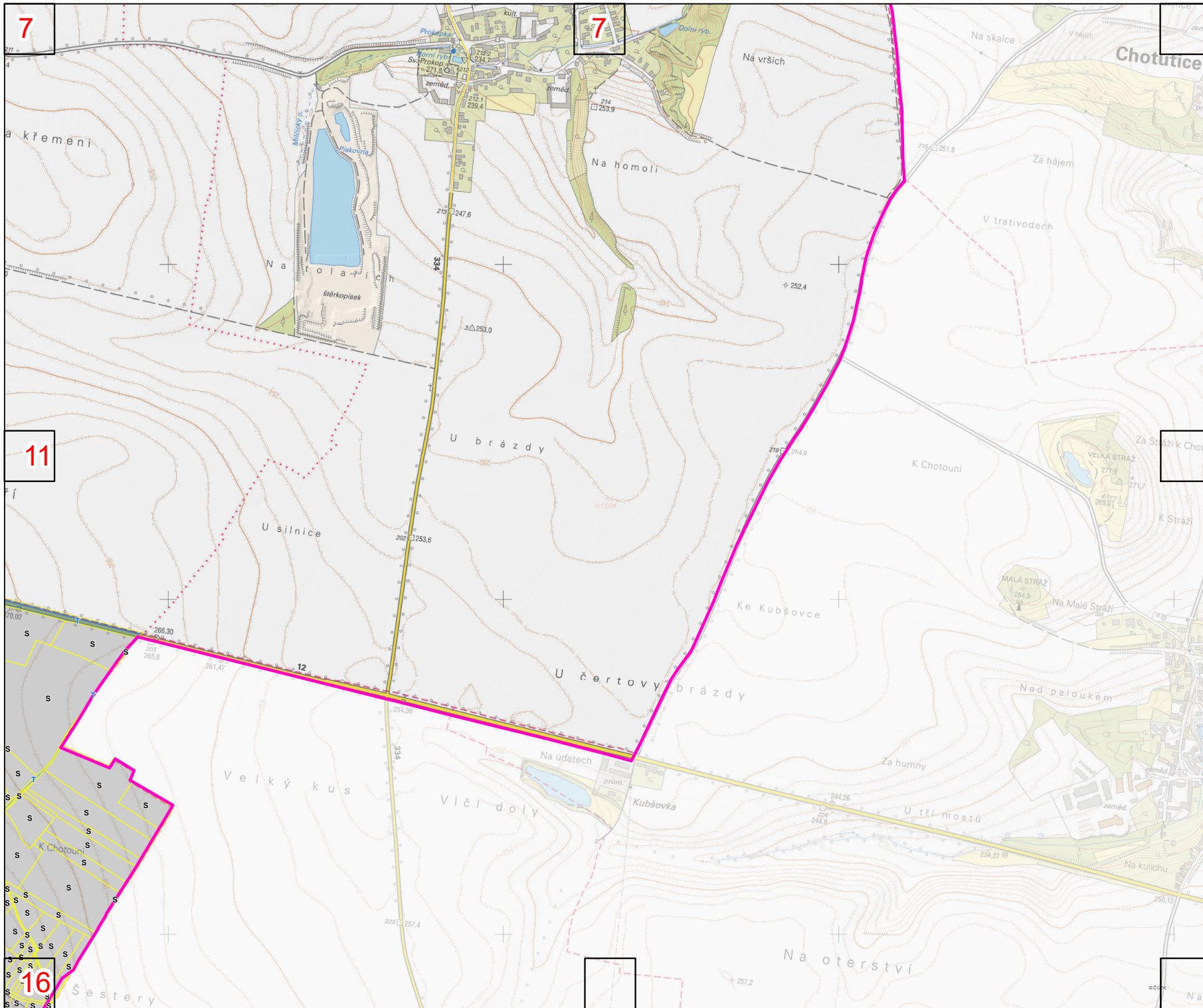
1 : 15 000 

0 75 150 300 m

sořadnicový referenční systém S-JTSK


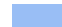
výškový referenční systém Balt po vyrovnání

Zpracovalo sdružení "VRV + SWECO" v září 2019. Na podkladu Základní mapy ČR 1 : 10 000 odvozené ze Základní báze geografických dat ČR (ZABAGED[®]).



 Řešené území

Typ vlastnictví

-  soukromé vlastnictví - S
-  státní pozemky - T

1 : 15 000

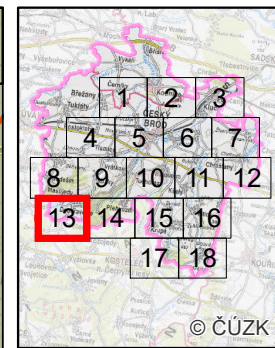
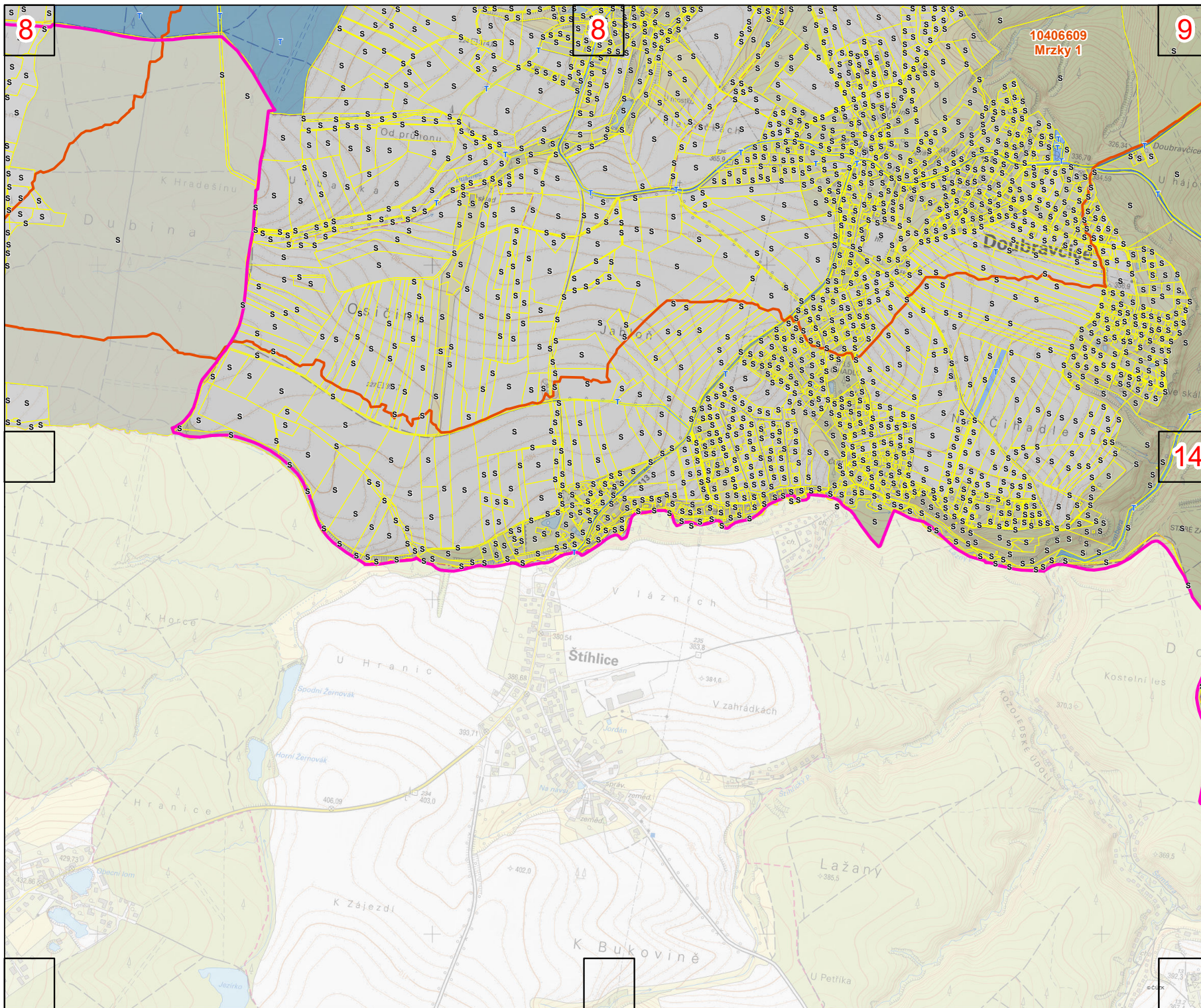


0 75 150 300 m

souřadnicový referenční systém S-JTSK

výškový referenční systém Balt po vyrovnání

Zpracovalo sdružení "VRV + SWECO" v září 2019. Na podkladu Základní mapy ČR 1 : 10 000 odvozené ze Základní báze geografických dat ČR (ZABAGED®).



- Řešené území
 - Povodí kritických bodů
- Typ vlastnictví**
- soukromé vlastnictví - S
 - státní pozemky - T

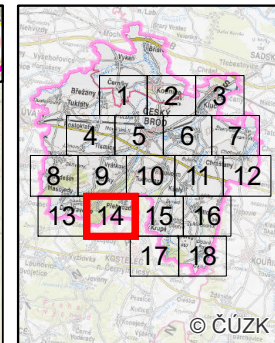
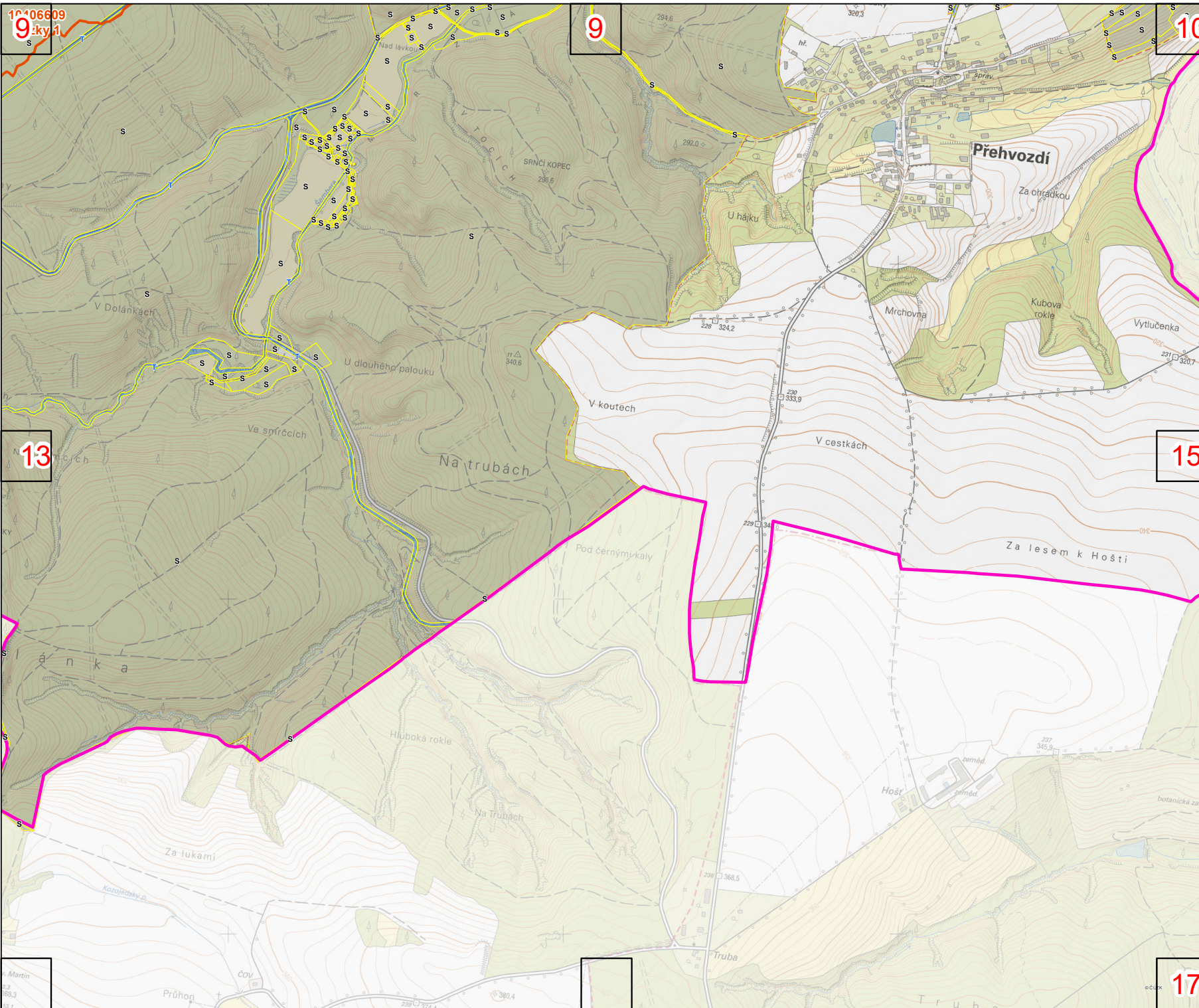
1 : 15 000

0 75 150 300 m

sořadnicový referenční systém S-JTSK

výškový referenční systém Balt po vyrovnání

Zpracovalo sdružení "VRV + SWECO" v září 2019. Na podkladu Základní mapy ČR 1 : 10 000 odvozené ze Základní báze geografických dat ČR (ZABAGED[®]).



- Řešené území
 - Povodí kritických bodů
- Typ vlastnictví**
- soukromé vlastnictví - S
 - státní pozemky - T

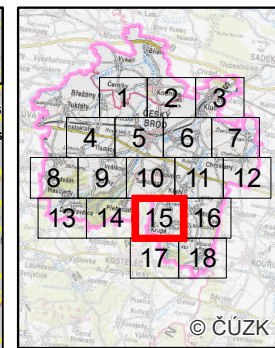
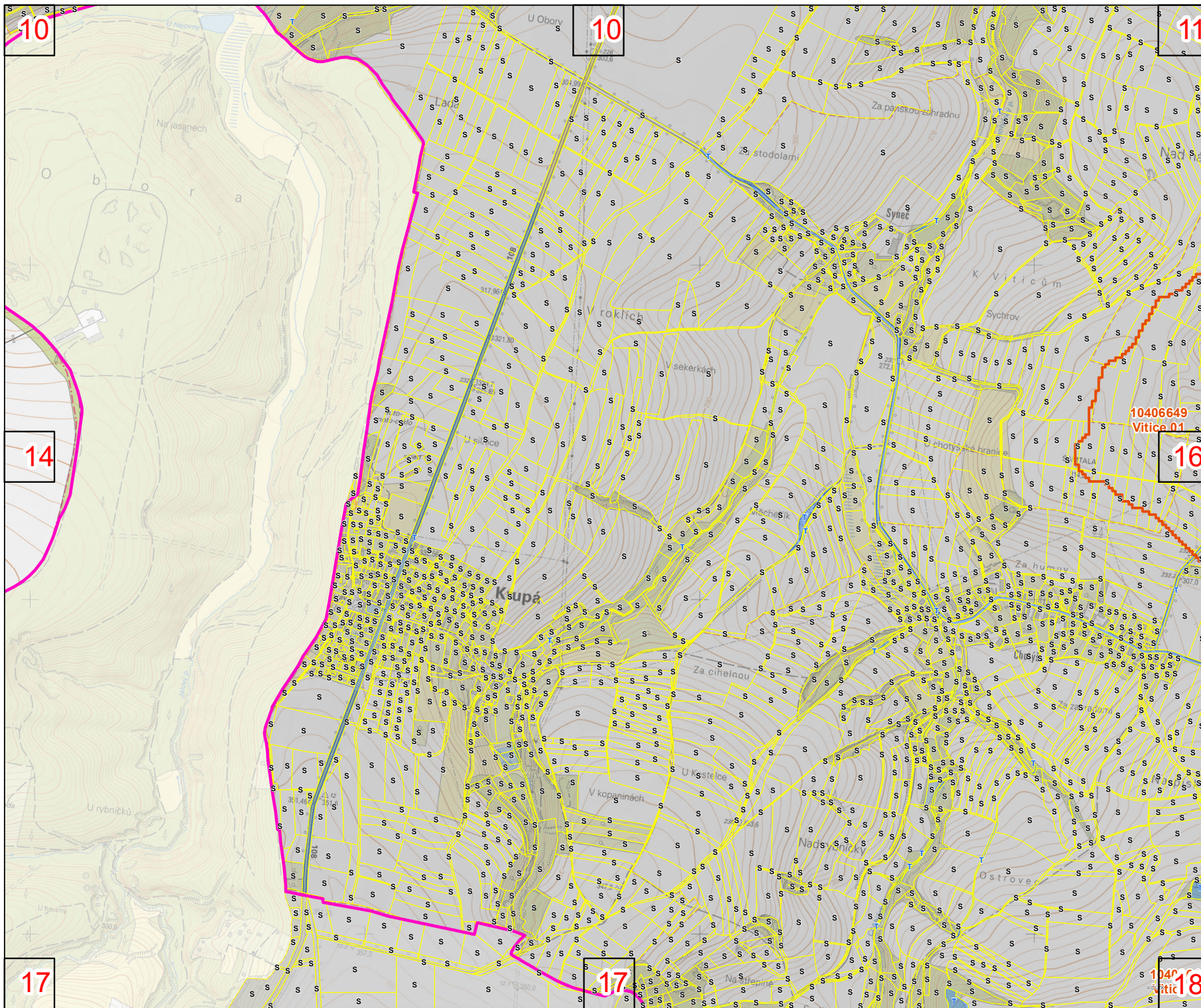
1 : 15 000

0 75 150 300 m

sořadnicový referenční systém S-JTSK

výškový referenční systém Balt po vyrovnání

Zpracovalo sdružení "VRV + SWECO" v září 2019. Na podkladu Základní mapy ČR 1 : 10 000 odvozené ze Základní báze geografických dat ČR (ZABAGED[®]).



- Řešené území
 - Povodí kritických bodů
- Typ vlastnictví**
- soukromé vlastnictví - S
 - státní pozemky - T

10406649
Vítice 01

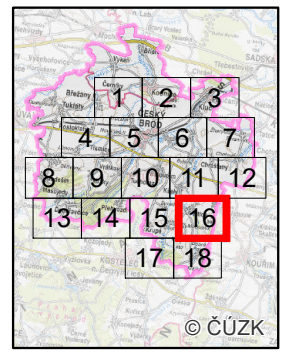
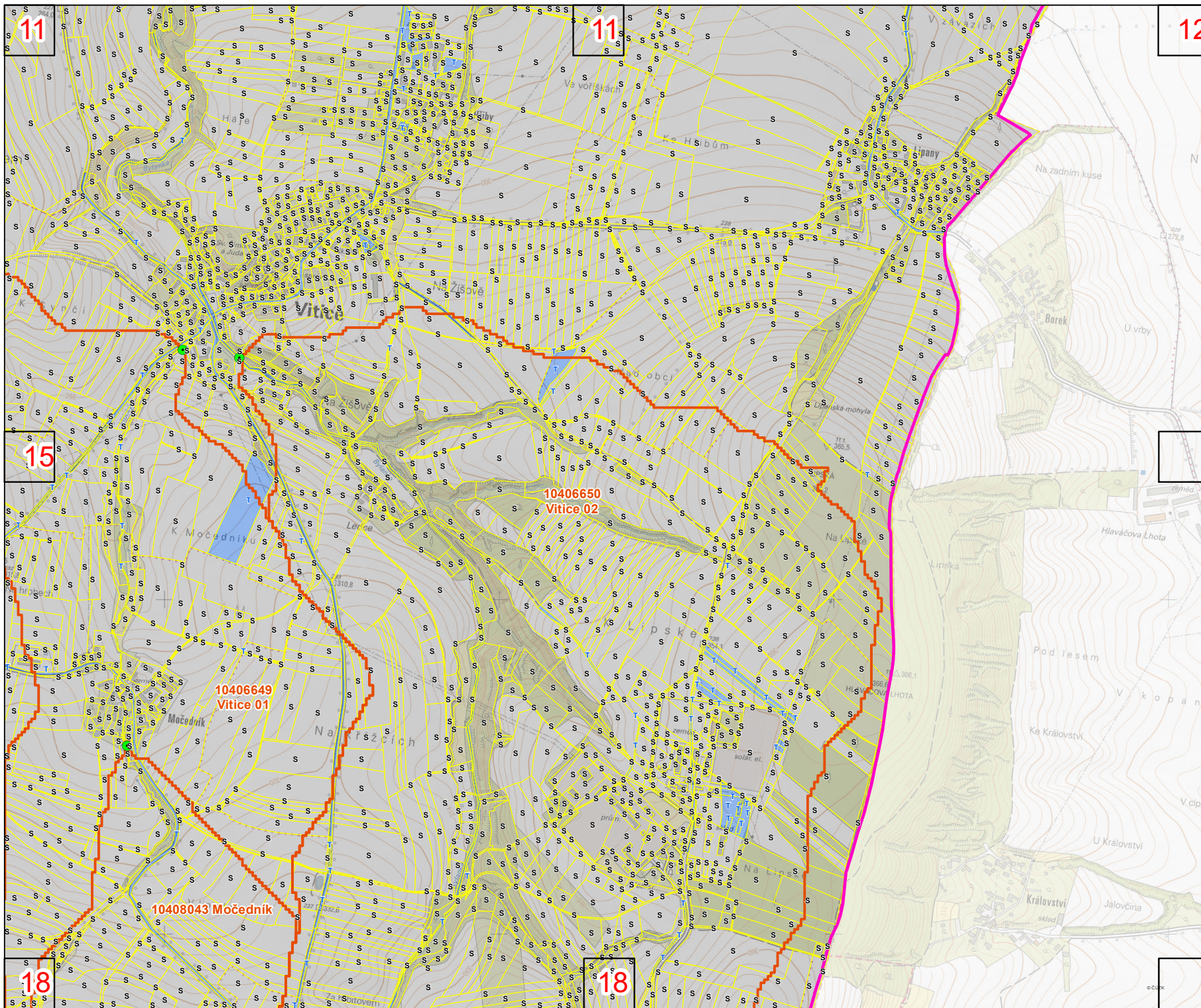
1 : 15 000

0 75 150 300 m

sořadnicový referenční systém S-JTSK

výškový referenční systém Balt po vyrovnání

Zpracovalo sdružení "VRV + SWECO" v září 2019. Na podkladu Základní mapy ČR 1 : 10 000 odvozené ze Základní báze geografických dat ČR (ZABAGED[®]).



-  Řešené území
 -  Kritické body
 -  Povodí kritických bodů
- Typ vlastnictví**
-  soukromé vlastnictví - S
 -  státní pozemky - T

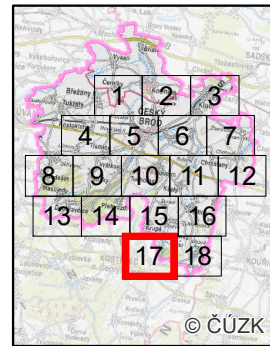
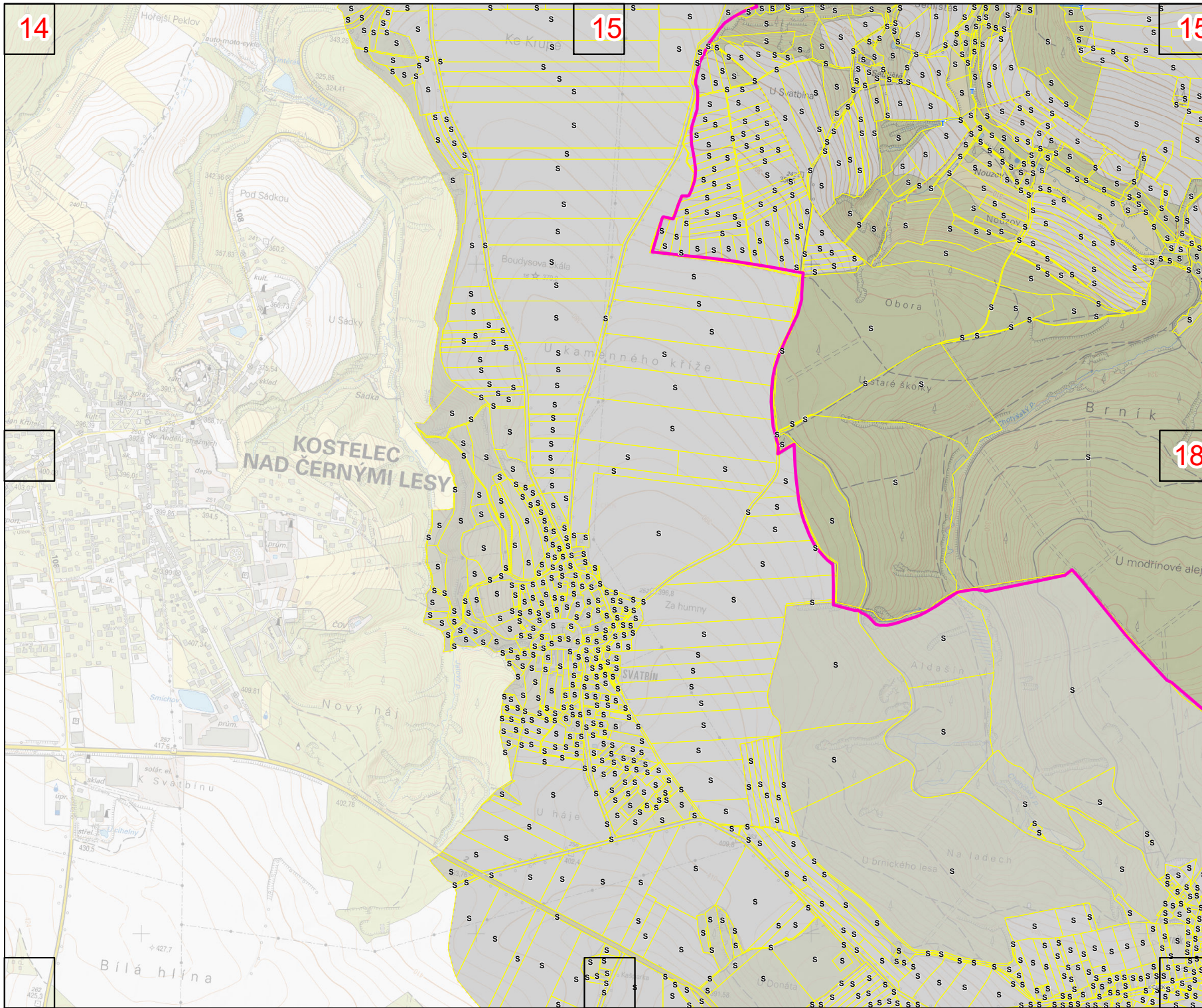
1 : 15 000

0 75 150 300 m

souřadnicový referenční systém S-JTSK

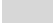

výškový referenční systém Balt po vyrovnání

Zpracovalo sdružení "VRV + SWECO" v září 2019. Na podkladu Základní mapy ČR 1 : 10 000 odvozené ze Základní báze geografických dat ČR (ZABAGED[®]).



 Řešené území

Typ vlastnictví

-  soukromé vlastnictví - S
-  státní pozemky - T

1 : 15 000

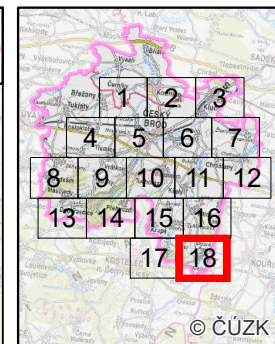
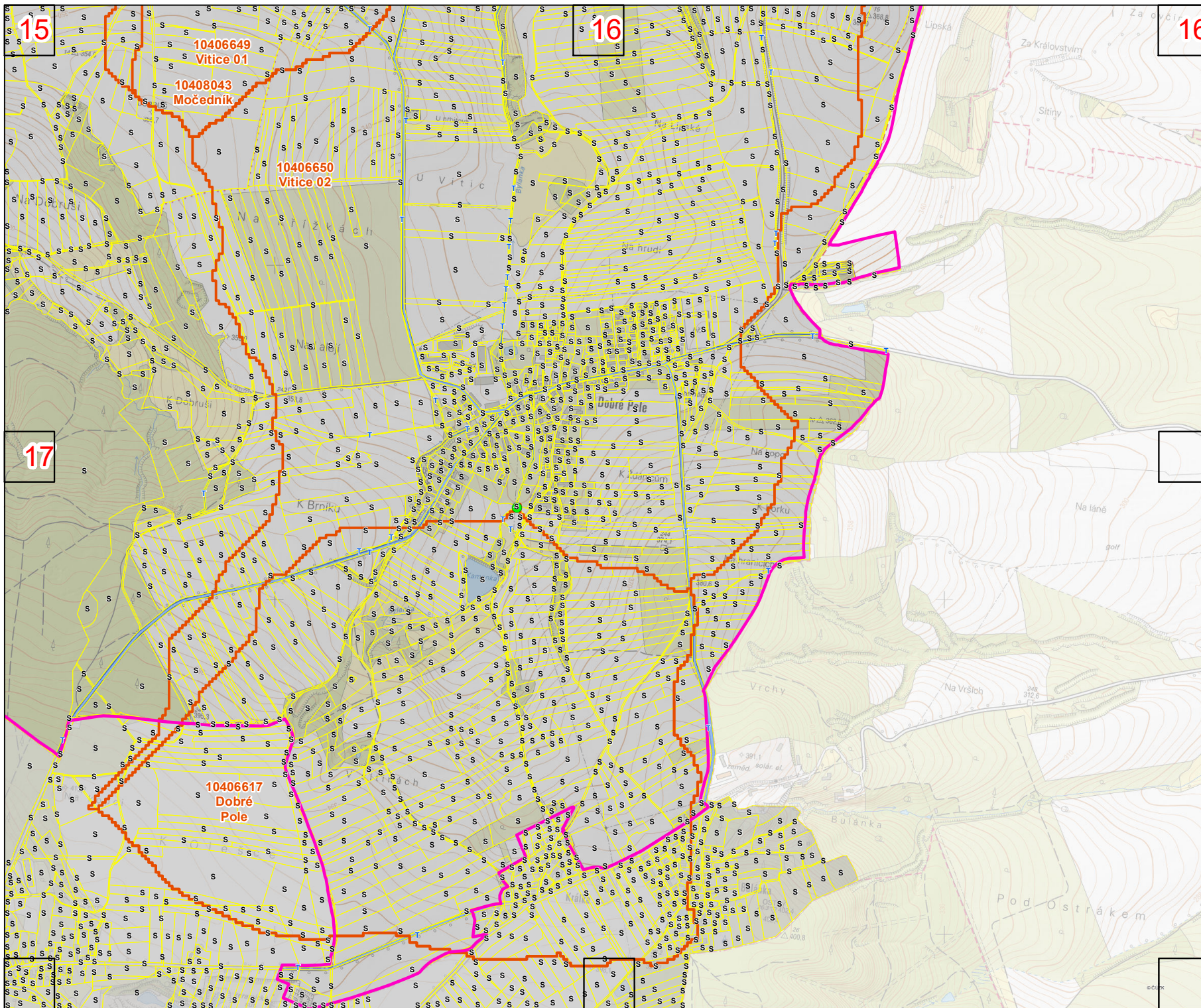







0 75 150 300 m

souřadnicový referenční systém S-JTSK

výškový referenční systém Balt po vyrovnání

Zpracovalo sdružení "VRV + SWECO"
v září 2019. Na podkladu Základní
mapy ČR 1 : 10 000 odvozené ze
Základní báze geografických dat
ČR (ZABAGED[®]).



-  Řešené území
 -  Kritické body
 -  Povodí kritických bodů
- Typ vlastnictví**
-  soukromé vlastnictví - S
 -  státní pozemky - T

1 : 15 000

0 75 150 300 m

souřadnicový referenční systém S-JTSK

výškový referenční systém Balt po vyrovnání

Zpracovalo sdružení "VRV + SWECO" v září 2019. Na podkladu Základní mapy ČR 1 : 10 000 odvozené ze Základní báze geografických dat ČR (ZABAGED®).