

ID plochy: **991244_1**Umístění kritického bodu
(ohrožené katastr. území): **Radošov u Hradiště**

Umístění kritického bodu: Obec: Hradiště ORP: Karlovy Vary

Souřadnice GPS (ve stupních): N 50.16562° E 13.16583°

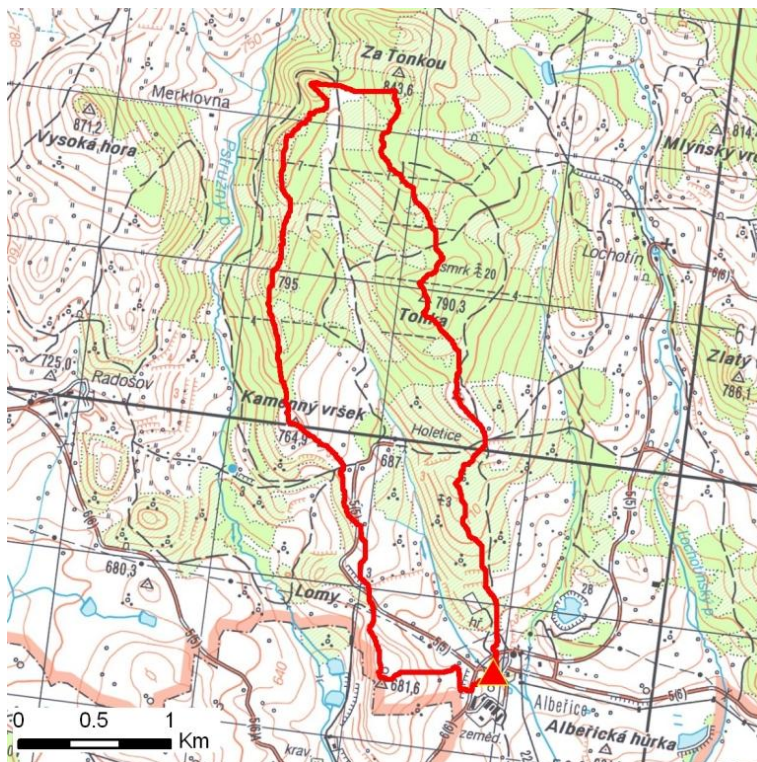
Kategorie

Kategorie plochy dle nebezpečí: **C** nízké nebezpečíKategorie plochy dle typu: **P** Původní - plocha identifikovaná v rámci celorepublikového vyhodnocení

Kritéria

Kritérium	Jednotka	Původní hodnota	Aktuální hodnota
Velikost přispívající plochy	km ²	3.41	3.44
Průměrný sklon přispívající plochy	%	11.33	11.46
Podíl plochy orné půdy v povodí	%	0	0
Ukazatel kritických podmínek F	-	-	4.31

Přehledná mapa přispívající plochy



Legenda

- ▲ kritický bod
- hranice přispívající plochy

ID plochy: **991244_1**Umístění kritického bodu
(ohrožené katastr. území):**Radošov u Hradiště****Doplňující parametry**

Původní ID plochy (v rámci celorepublikového vyhodnocení): 11009183

Podíl plochy lesního porostu: 23.28 %

Umístění kritického bodu: ve vodním toku

Poznámka: hranice zastavěného území byla určena dle ortofotomapy

Dotčená katastrální území

Název k.ú.	Kód k.ú.	Výměra k.ú. [km2]	Podíl k.ú. na rozloze přispívající plochy [%]	Podíl přispívající plochy na výměře k.ú. [%]
Radošov u Hradiště	991244	55.29	99.76	6.21