

ID plochy: **990779_2**Umístění kritického bodu
(ohrožené katastr. území):**Bražec u Hradiště**

Umístění kritického bodu: Obec: Hradiště

ORP: Karlovy Vary

Souřadnice GPS (ve stupních): N 50.233929°

E 13.015766°

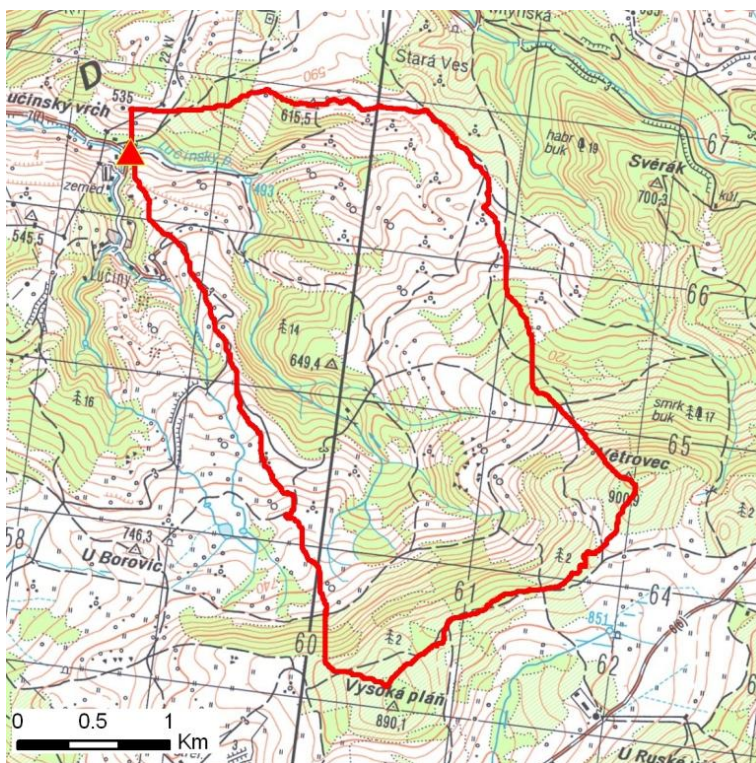
Kategorie

Kategorie plochy dle nebezpečí: **B** střední nebezpečíKategorie plochy dle typu: **P** Původní - plocha identifikovaná v rámci celorepublikového vyhodnocení

Kritéria

Kritérium	Jednotka	Původní hodnota	Aktuální hodnota
Velikost přispívající plochy	km ²	7.24	7.17
Průměrný sklon přispívající plochy	%	18.65	19.23
Podíl plochy orné půdy v povodí	%	0	0
Ukazatel kritických podmínek F	-	-	11.19

Přehledná mapa přispívající plochy



Legenda

- ▲ kritický bod
- hranice přispívající plochy

ID plochy: **990779_2**Umístění kritického bodu
(ohrožené katastr. území):**Bražec u Hradiště****Doplňující parametry**

Původní ID plochy (v rámci celorepublikového vyhodnocení): 11311109

Podíl plochy lesního porostu: 43.72 %

Umístění kritického bodu: ve vodním toku

Poznámka: hranice zastavěného území byla určena dle ortofotomapy

Dotčená katastrální území

Název k.ú.	Kód k.ú.	Výměra k.ú. [km ²]	Podíl k.ú. na rozloze přispívající plochy [%]	Podíl přispívající plochy na výměře k.ú. [%]
Bražec u Hradiště	990779	86.38	99.97	8.3

Zranitelnost území pod kritickým bodemKategorie plochy dle zranitelnosti: **A** vysoká zranitelnost

Kritérium	Míra zranitelnosti
Místa omezující odtokové poměry	Střední
Odplavitelný materiál	Významná
Hustota zástavby	Nízká
Morfologie terénu	Významná

Typ převažující zástavby:

Typ zástavby	Podíl zastavěné plochy [%]
Obytná	50%
Služby	40%
Komunikace	10%

ID plochy: **990779_2**Umístění kritického bodu
(ohrožené katastr. území):**Bražec u Hradiště**

Výsledné vyhodnocení rizikovosti

Kategorie plochy dle rizikovosti: **BA** *Tato lokalita je z hlediska přívalových povodní STŘEDNĚ riziková.*

Záznam z terénního šetření

Na základě terénního šetření byly zjištěny tyto skutečnosti:

Při přívalové povodni bude v lokalitě Lučina ohrožen areál Vojenských lesů, s.p. a obytná zástavba pod areálem. Komplikace mohou nastat u mostů, kde může dojít k hromadění splaveného dřeva z lesních porostů. Ohrožení nemovitostí nastane i v Dubině nad soutokem s Ohří.

ID plochy: **990779_2**

Umístění kritického bodu
(ohrožené katastr. území):

Bražec u Hradiště

Fotodokumentace



Koryto toku nad kritickým bodem.



Ohrožený areál Vojenských lesů a statků, s.p.



Most u Vojenských lesů a statků, s.p.



Lučinský potok pod soutokem.



Celkový pohled na údolí areálu VLS, s.p.