

ID plochy: **990779\_1**Umístění kritického bodu  
(ohrožené katastr. území): **Bražec u Hradiště**

Umístění kritického bodu: Obec: Hradiště ORP: Karlovy Vary

Souřadnice GPS (ve stupních): N 50.228217° E 13.01553°

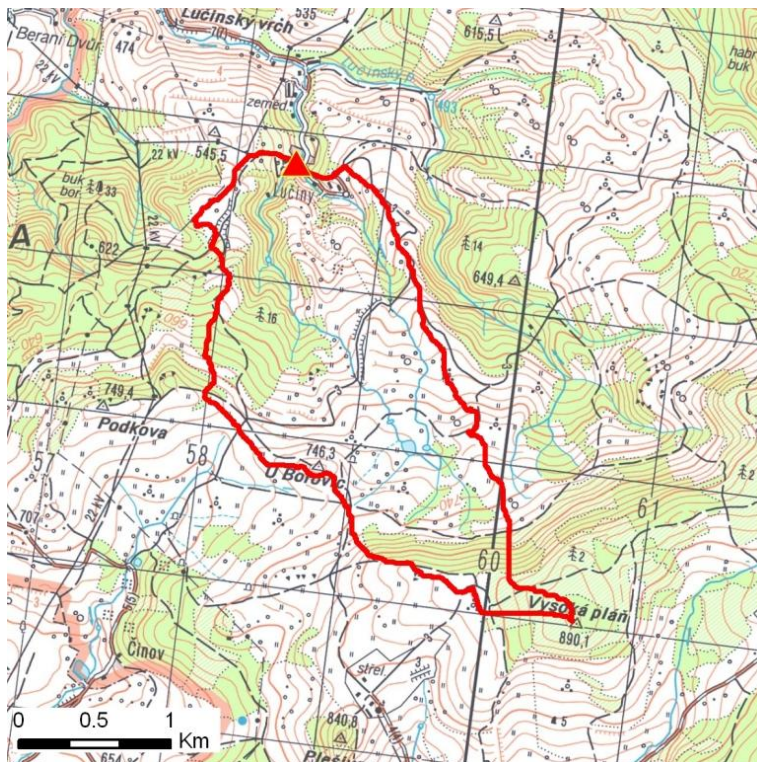
## Kategorie

Kategorie plochy dle nebezpečí: **C** *nízké nebezpečí*Kategorie plochy dle typu: **P** *Původní - plocha identifikovaná v rámci celorepublikového vyhodnocení*

## Kritéria

Kritérium	Jednotka	Původní hodnota	Aktuální hodnota
Velikost přispívající plochy	km <sup>2</sup>	3.45	3.54
Průměrný sklon přispívající plochy	%	16.86	17.99
Podíl plochy orné půdy v povodí	%	0	0
Ukazatel kritických podmínek F	-	-	5.29

## Přehledná mapa přispívající plochy



### Legenda

- ▲ kritický bod
- hranice přispívající plochy

ID plochy: **990779\_1**Umístění kritického bodu  
(ohrožené katastr. území): **Bražec u Hradiště**

## Doplňující parametry

Původní ID plochy (v rámci celorepublikového vyhodnocení): 11311117

Podíl plochy lesního porostu: 19.79 %

Umístění kritického bodu: ve vodním toku

Poznámka: hranice zastavěného území byla určena dle ortofotomapy

## Dotčená katastrální území

Název k.ú.	Kód k.ú.	Výměra k.ú. [km2]	Podíl k.ú. na rozloze přispívající plochy [%]	Podíl přispívající plochy na výměře k.ú. [%]
Bražec u Hradiště	990779	86.38	99.85	4.09