

ID plochy: **901903_1**Umístění kritického bodu
(ohrožené katastr. území):**Chotěnov u
Mariánských Lázní**

Umístění kritického bodu: Obec: Mariánské Lázně

ORP: Mariánské Lázně

Souřadnice GPS (ve stupních): N 49.931173° E 12.732549°

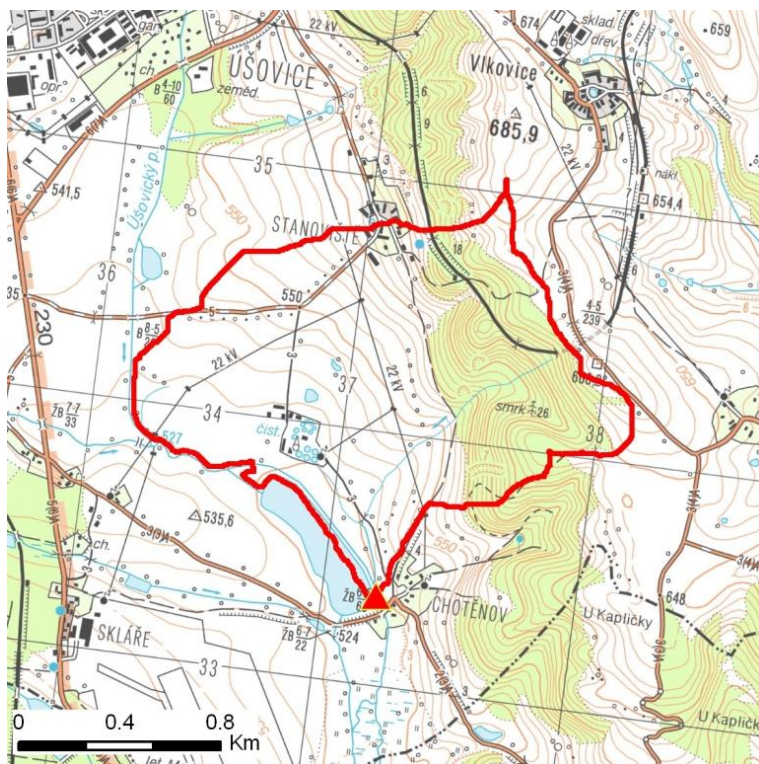
Kategorie

Kategorie plochy dle nebezpečí: **C** nízké nebezpečíKategorie plochy dle typu: **NG** Nová dle GIS analýzy - plocha nově identifikovaná v rámci GIS analýzy pro Karlovarský kraj

Kritéria

Kritérium	Jednotka	Původní hodnota	Aktuální hodnota
Velikost přispívající plochy	km ²	-	1.7
Průměrný sklon přispívající plochy	%	-	12.63
Podíl plochy orné půdy v povodí	%	-	0
Ukazatel kritických podmínek F	-	-	2.65

Přehledná mapa přispívající plochy



Legenda

- ▲ kritický bod
- hranice přispívající plochy

ID plochy: **901903_1**Umístění kritického bodu
(ohrožené katastr. území):**Chotěnov u
Mariánských Lázní****Doplňující parametry**

Původní ID plochy (v rámci celorepublikového vyhodnocení): -

Podíl plochy lesního porostu: 26.03 %

Umístění kritického bodu: ve vodním toku

Poznámka: -

Dotčená katastrální území

Název k.ú.	Kód k.ú.	Výměra k.ú. [km2]	Podíl k.ú. na rozloze přispívající plochy [%]	Podíl přispívající plochy na výměře k.ú. [%]
Stanoviště u Mariánských Lázní	691674	3.06	50.18	27.88
Chotěnov u Mariánských Lázní	901903	3.71	34.27	15.7
Martinov u Mariánských Lázní	784109	2.51	11.93	8.08
Vlkovice u Mariánských Lázní	784117	2.41	3.58	2.53