

ID plochy: **786721_1**Umístění kritického bodu
(ohrožené katastr. území): **Vřesová**

Umístění kritického bodu: Obec: Vřesová

ORP: Sokolov

Souřadnice GPS (ve stupních): N 50.255106°

E 12.686504°

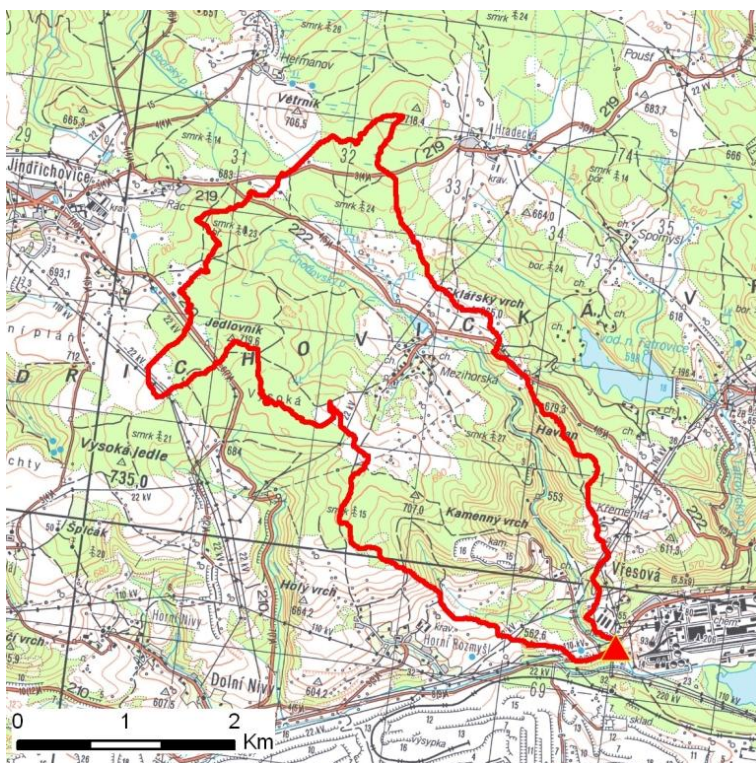
Kategorie

Kategorie plochy dle nebezpečí: **B** *střední nebezpečí*Kategorie plochy dle typu: **NG** *Nová dle GIS analýzy - plocha nově identifikovaná v rámci gisové analýzy pro Karlovarský kraj*

Kritéria

Kritérium	Jednotka	Původní hodnota	Aktuální hodnota
Velikost přispívající plochy	km ²	-	9.3
Průměrný sklon přispívající plochy	%	-	11.86
Podíl plochy orné půdy v povodí	%	-	0
Ukazatel kritických podmínek F	-	-	12.32

Přehledná mapa přispívající plochy



Legenda

- ▲ kritický bod
- hranice přispívající plochy

ID plochy: **786721_1**Umístění kritického bodu
(ohrožené katastr. území): **Vřesová****Doplňující parametry**

Původní ID plochy (v rámci celorepublikového vyhodnocení): -

Podíl plochy lesního porostu: 65.52 %

Umístění kritického bodu: ve vodním toku

Poznámka: -

Dotčená katastrální území

Název k.ú.	Kód k.ú.	Výměra k.ú. [km ²]	Podíl k.ú. na rozloze přispívající plochy [%]	Podíl přispívající plochy na výměře k.ú. [%]
Mezihorská	660451	5.5	50.24	84.95
Horní Rozmyšl	629901	4.75	14.95	29.28
Jindřichovice v Krušných horách	660434	10.4	11.43	10.22
Hradecká	660426	6.25	7.56	11.25
Křemenitá	786705	2.72	7.52	25.7
Heřmanov v Krušných horách	660418	5.76	4.78	7.71
Vřesová	786721	3.13	3.4	10.11
Stará	660485	2.75	0.1	0.34

Zranitelnost území pod kritickým bodemKategorie plochy dle zranitelnosti: **A** vysoká zranitelnost

Kritérium	Míra zranitelnosti
Místa omezující odtokové poměry	Významná
Odplavitelný materiál	Střední
Hustota zástavby	Významná
Morfologie terénu	Střední

Typ převažující zástavby:

Typ zástavby	Podíl zastavěné plochy [%]
Obytná	50%
Průmysl	20%
Infrastruktura	10%
Komunikace	10%

ID plochy: **786721_1**

Umístění kritického bodu
(ohrožené katastr. území):

Vřesová

Služby

10%

ID plochy: **786721_1**Umístění kritického bodu
(ohrožené katastr. území): **Vřesová**

Výsledné vyhodnocení rizikovosti

Kategorie plochy dle rizikovosti: **BA** *Tato lokalita je z hlediska přívalových povodní STŘEDNĚ riziková.*

Záznam z terénního šetření

Na základě terénního šetření byly zjištěny tyto skutečnosti:

Nad areálem SU, a.s. - Vřesová dojde k rozlívě do nivy toku, u mostu č. 222-004 může dojít k zahlcení a zpětnému vzduť. Násep komunikace zafunguje jako poldr. Areál SU, a.s. nebude ohrožen. Komplikace nastanou pod areálem v místě propustku pod železniční tratí, kde v krytém profilu toku je vedeno potrubí parovodu a dalších IS. V Chodově bude ohrožena zástavba v celé délce intravilánu. Zde je stanoveno ZÚ.

ID plochy: **786721_1**

Umístění kritického bodu
(ohrožené katastr. území):

Vřesová

Fotodokumentace



Koryto toku na nad areálem SU, a.s.-Vřesová.



*Most 222-004, limitující profil pro odtok k areálu.
Ten nebude přímo ohrožen.*



Ohrožená centrum Staré Chodovské.



Ohrožená centrum Staré Chodovské.



Pohled od kritického bodu do sběrné plochy.