

ID plochy: **786713_1**Umístění kritického bodu
(ohrožené katastr. území): **Tatrovice**

Umístění kritického bodu: Obec: Tatrovice

ORP: Sokolov

Souřadnice GPS (ve stupních): N 50.276722° E 12.692076°

Kategorie

Kategorie plochy dle nebezpečí: **B** *střední nebezpečí*Kategorie plochy dle typu: **v** *Vyřazená - plocha vyřazená z určitého důvodu (viz níže)*

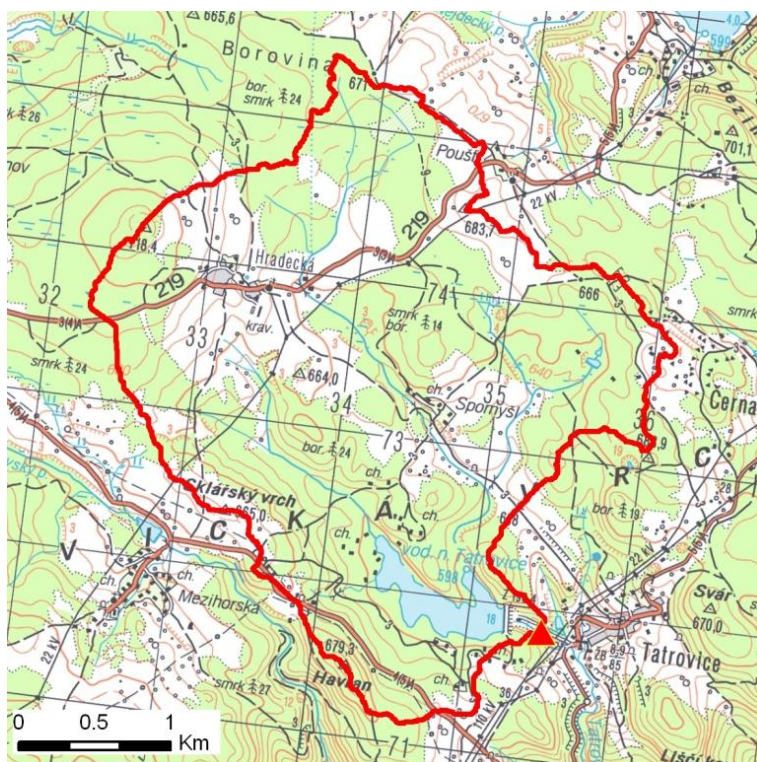
Důvod vyřazení plochy:

Kritický bod se nachází pod profilem hráze vodní nádrže Tatrovice, která zajistí transformaci příválové povodně.

Kritéria

Kritérium	Jednotka	Původní hodnota	Aktuální hodnota
Velikost přispívající plochy	km ²	9.33	8.91
Průměrný sklon přispívající plochy	%	8.1	9.63
Podíl plochy orné půdy v povodí	%	0	0
Ukazatel kritických podmínek F	-	-	10.26

Přehledná mapa přispívající plochy



Legenda

- ▲ kritický bod
- hranice přispívající plochy

ID plochy: **786713_1**Umístění kritického bodu
(ohrožené katastr. území): **Tatrovice****Doplňující parametry**

Původní ID plochy (v rámci celorepublikového vyhodnocení): 11312653

Podíl plochy lesního porostu: 62.23 %

Umístění kritického bodu: ve vodním toku

Poznámka: -

Dotčená katastrální území

Název k.ú.	Kód k.ú.	Výměra k.ú. [km ²]	Podíl k.ú. na rozloze příspěvající plochy [%]	Podíl příspěvající plochy na výměře k.ú. [%]
Hradecká	660426	6.25	42.1	60.02
Spomyšl u Vřesové	786730	1.63	18.1	98.92
Tatrovice	786713	5.78	15.48	23.87
Křemenitá	786705	2.72	10.38	34
Mezihorská	660451	5.5	6.54	10.59
Poušť	660469	2.62	6.07	20.64
Černava	620017	3.4	1.29	3.38
Lesík	702617	3.1	0	0