

ID plochy: **784630_2**Umístění kritického bodu
(ohrožené katastr. území): **Vojtanov**

Umístění kritického bodu: Obec: Vojtanov ORP: Cheb

Souřadnice GPS (ve stupních): N 50.169116° E 12.316148°

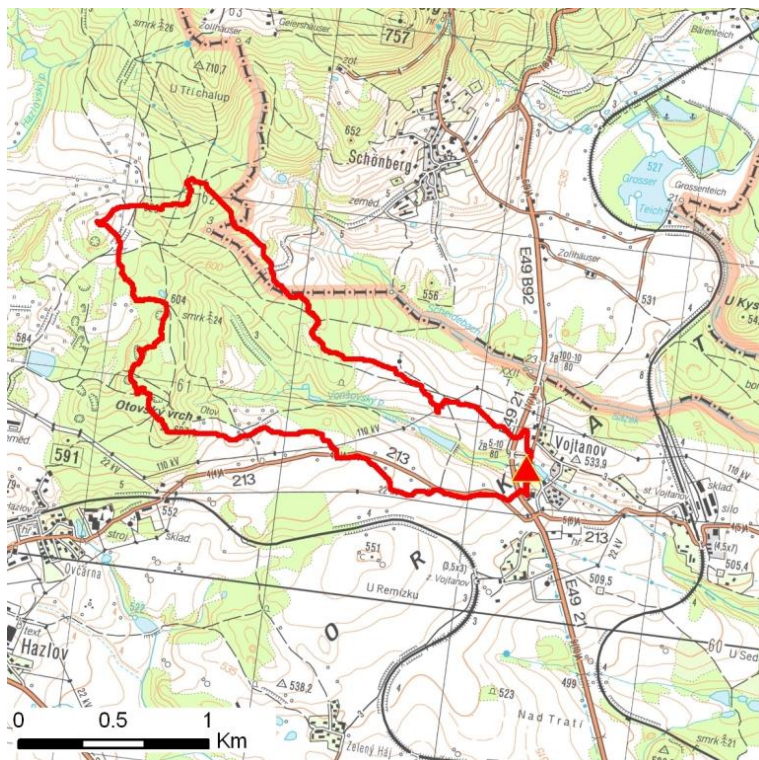
Kategorie

Kategorie plochy dle nebezpečí: **C** nízké nebezpečíKategorie plochy dle typu: **P** Původní - plocha identifikovaná v rámci celorepublikového vyhodnocení

Kritéria

Kritérium	Jednotka	Původní hodnota	Aktuální hodnota
Velikost přispívající plochy	km ²	1.56	1.54
Průměrný sklon přispívající plochy	%	9.79	11.05
Podíl plochy orné půdy v povodí	%	0	18.76
Ukazatel kritických podmínek F	-	-	4.85

Přehledná mapa přispívající plochy



Legenda

- ▲ kritický bod
- hranice přispívající plochy

ID plochy: **784630_2**Umístění kritického bodu
(ohrožené katastr. území): **Vojtanov****Doplňující parametry**

Původní ID plochy (v rámci celorepublikového vyhodnocení): 11311596

Podíl plochy lesního porostu: 62.1 %

Umístění kritického bodu: ve vodním toku

Poznámka: -

Dotčená katastrální území

Název k.ú.	Kód k.ú.	Výměra k.ú. [km2]	Podíl k.ú. na rozloze přispívající plochy [%]	Podíl přispívající plochy na výměře k.ú. [%]
Otov u Hazlova	638153	1.62	43.66	41.51
Vojtanov	784630	5.32	40.26	11.65
Výhledy	638145	3.81	10.06	4.07
Hazlov	638072	5.4	3.71	1.06
Skalka u Hazlova	638129	4.49	0.04	0.02