

ID plochy: **784630_1**Umístění kritického bodu
(ohrožené katastr. území): **Vojtanov**

Umístění kritického bodu: Obec: Vojtanov ORP: Cheb

Souřadnice GPS (ve stupních): N 50.166923° E 12.32692°

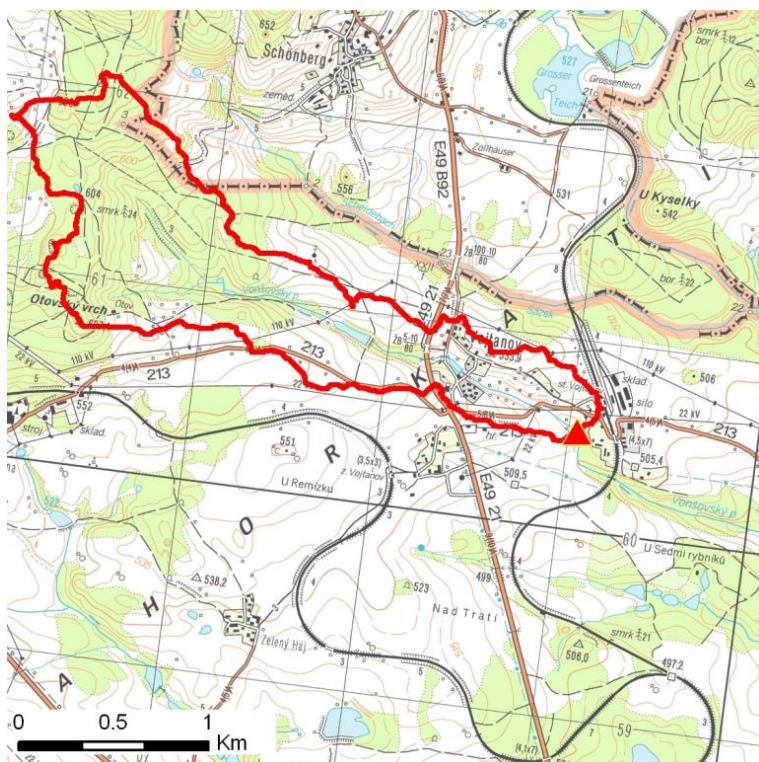
Kategorie

Kategorie plochy dle nebezpečí: **C** nízké nebezpečíKategorie plochy dle typu: **NG** Nová dle GIS analýzy - plocha nově identifikovaná v rámci GIS analýzy pro Karlovarský kraj

Kritéria

Kritérium	Jednotka	Původní hodnota	Aktuální hodnota
Velikost přispívající plochy	km ²	-	1.86
Průměrný sklon přispívající plochy	%	-	10.64
Podíl plochy orné půdy v povodí	%	-	17.65
Ukazatel kritických podmínek F	-	-	5.7

Přehledná mapa přispívající plochy



Legenda

- ▲ kritický bod
- hranice přispívající plochy

ID plochy: **784630_1**Umístění kritického bodu
(ohrožené katastr. území): **Vojtanov****Doplňující parametry**

Původní ID plochy (v rámci celorepublikového vyhodnocení): -

Podíl plochy lesního porostu: 51.74 %

Umístění kritického bodu: ve vodním toku

Poznámka: -

Dotčená katastrální území

Název k.ú.	Kód k.ú.	Výměra k.ú. [km ²]	Podíl k.ú. na rozloze přispívající plochy [%]	Podíl přispívající plochy na výměře k.ú. [%]
Vojtanov	784630	5.32	50.65	17.71
Otov u Hazlova	638153	1.62	36.15	41.51
Výhledy	638145	3.81	8.33	4.07
Hazlov	638072	5.4	3.07	1.06
Skalka u Hazlova	638129	4.49	0.04	0.02