

ID plochy: **784559\_2**Umístění kritického bodu  
(ohrožené katastr. území): **Vojkovice nad Ohří**

Umístění kritického bodu: Obec: Vojkovice

ORP: Ostrov

Souřadnice GPS (ve stupních): N 50.313832° E 13.021996°

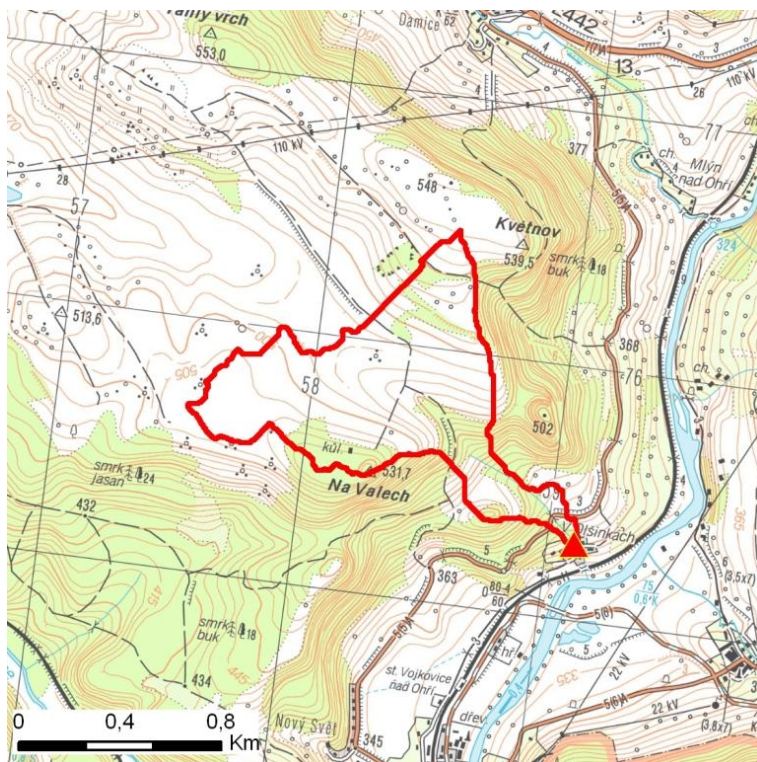
## Kategorie

Kategorie plochy dle nebezpečí: **C** *nízké nebezpečí*Kategorie plochy dle typu: **P** *Původní - plocha identifikovaná v rámci celorepublikového vyhodnocení*

## Kritéria

Kritérium	Jednotka	Původní hodnota	Aktuální hodnota
Velikost přispívající plochy	km <sup>2</sup>	0.83	0.7
Průměrný sklon přispívající plochy	%	12.46	11.4
Podíl plochy orné půdy v povodí	%	57.02	68.38
Ukazatel kritických podmínek F	-	-	4.93

## Přehledná mapa přispívající plochy



### Legenda

- ▲ kritický bod
- hranice přispívající plochy

ID plochy: **784559\_2**Umístění kritického bodu  
(ohrožené katastr. území):**Vojkovice nad Ohří****Doplňující parametry**

Původní ID plochy (v rámci celorepublikového vyhodnocení): 11312528

Podíl plochy lesního porostu: 22.29 %

Umístění kritického bodu: ve vodním toku

Poznámka: hranice zastavěného území byla určena dle ortofotomapy

**Dotčená katastrální území**

Název k.ú.	Kód k.ú.	Výměra k.ú. [km2]	Podíl k.ú. na rozloze přispívající plochy [%]	Podíl přispívající plochy na výměře k.ú. [%]
Vojkovice nad Ohří	784559	4.02	64.16	11.17
Květnová	678295	8.08	31.16	2.7
Damice	673901	3.04	3.41	0.79