

ID plochy: **784559\_1**Umístění kritického bodu  
(ohrožené katastr. území): **Vojkovice nad Ohří**

Umístění kritického bodu: Obec: Vojkovice

ORP: Ostrov

Souřadnice GPS (ve stupních): N 50.299744° E 13.019475°

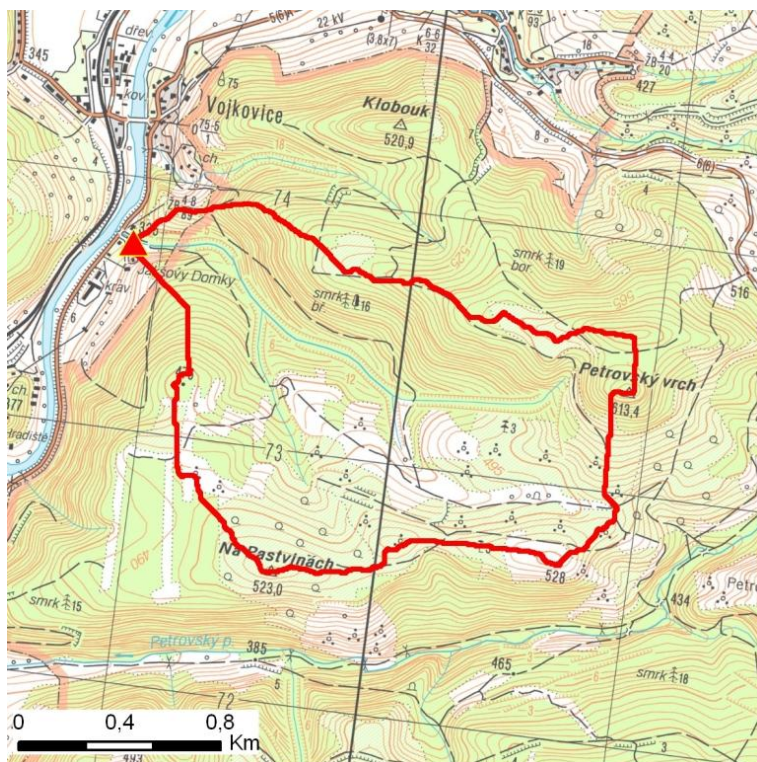
## Kategorie

Kategorie plochy dle nebezpečí: **C** nízké nebezpečíKategorie plochy dle typu: **P** Původní - plocha identifikovaná v rámci celorepublikového vyhodnocení

## Kritéria

Kritérium	Jednotka	Původní hodnota	Aktuální hodnota
Velikost přispívající plochy	km <sup>2</sup>	1.91	1.9
Průměrný sklon přispívající plochy	%	21.03	22.63
Podíl plochy orné půdy v povodí	%	0	0
Ukazatel kritických podmínek F	-	-	3.33

## Přehledná mapa přispívající plochy



### Legenda

- ▲ kritický bod
- hranice přispívající plochy

ID plochy: **784559\_1**Umístění kritického bodu  
(ohrožené katastr. území):**Vojkovice nad Ohří****Doplňující parametry**

Původní ID plochy (v rámci celorepublikového vyhodnocení): 11312546

Podíl plochy lesního porostu: 68.43 %

Umístění kritického bodu: ve vodním toku

Poznámka: -

**Dotčená katastrální území**

Název k.ú.	Kód k.ú.	Výměra k.ú. [km <sup>2</sup> ]	Podíl k.ú. na rozloze přispívající plochy [%]	Podíl přispívající plochy na výměře k.ú. [%]
Doupov u Hradiště	990833	69.66	98.37	2.68
Vojkovice nad Ohří	784559	4.02	1.59	0.75