

ID plochy: **784532\_2**Umístění kritického bodu  
(ohrožené katastr. území): **Jakubov**

Umístění kritického bodu: Obec: Vojkovice ORP: Ostrov

Souřadnice GPS (ve stupních): N 50.308577° E 13.045382°

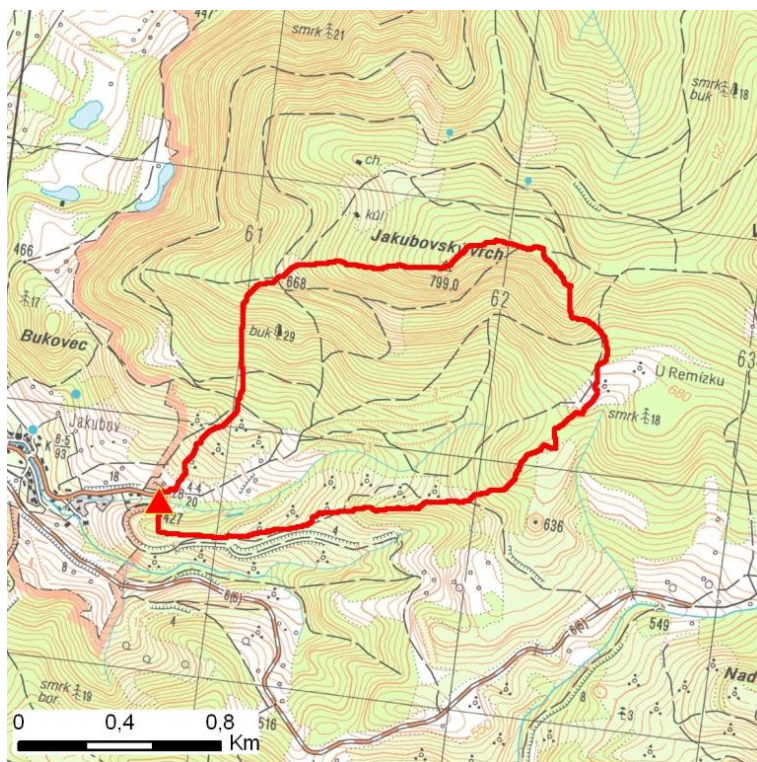
## Kategorie

Kategorie plochy dle nebezpečí: **C** nízké nebezpečíKategorie plochy dle typu: **P** Původní - plocha identifikovaná v rámci celorepublikového vyhodnocení

## Kritéria

Kritérium	Jednotka	Původní hodnota	Aktuální hodnota
Velikost přispívající plochy	km <sup>2</sup>	1.26	1.37
Průměrný sklon přispívající plochy	%	29.24	30.86
Podíl plochy orné půdy v povodí	%	0	0
Ukazatel kritických podmínek F	-	-	2.85

## Přehledná mapa přispívající plochy



### Legenda

- ▲ kritický bod
- hranice přispívající plochy

ID plochy: **784532\_2**Umístění kritického bodu  
(ohrožené katastr. území): **Jakubov**

## Doplňující parametry

Původní ID plochy (v rámci celorepublikového vyhodnocení): 11312202

Podíl plochy lesního porostu: 85.89 %

Umístění kritického bodu: ve vodním toku

Poznámka: -

## Dotčená katastrální území

Název k.ú.	Kód k.ú.	Výměra k.ú. [km <sup>2</sup> ]	Podíl k.ú. na rozloze přispívající plochy [%]	Podíl přispívající plochy na výměře k.ú. [%]
Doupov u Hradiště	990833	69.66	99.88	1.96
Jakubov	784532	3	0.02	0.01