

ID plochy: **784532_1**Umístění kritického bodu
(ohrožené katastr. území): **Jakubov**

Umístění kritického bodu: Obec: Vojkovice ORP: Ostrov

Souřadnice GPS (ve stupních): N 50.307124° E 13.041331°

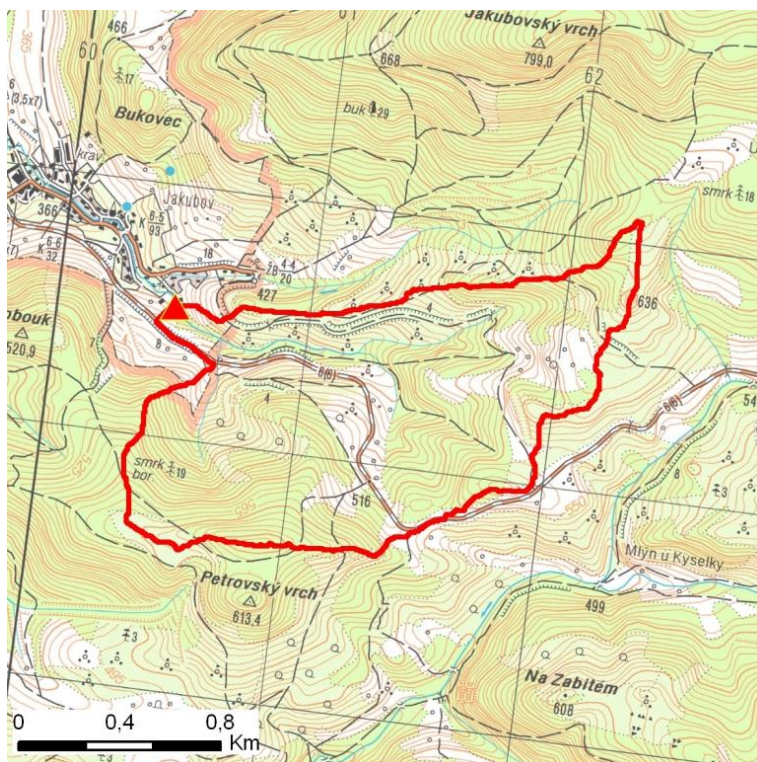
Kategorie

Kategorie plochy dle nebezpečí: **C** nízké nebezpečíKategorie plochy dle typu: **P** Původní - plocha identifikovaná v rámci celorepublikového vyhodnocení

Kritéria

| Kritérium | Jednotka | Původní hodnota | Aktuální hodnota |
|------------------------------------|-----------------|-----------------|------------------|
| Velikost přispívající plochy | km ² | 1.72 | 1.57 |
| Průměrný sklon přispívající plochy | % | 24.58 | 26.74 |
| Podíl plochy orné půdy v povodí | % | 0 | 0 |
| Ukazatel kritických podmínek F | - | - | 3.01 |

Přehledná mapa přispívající plochy



Legenda

- ▲ kritický bod
- hranice přispívající plochy

ID plochy: **784532_1**Umístění kritického bodu
(ohrožené katastr. území): **Jakubov**

Doplňující parametry

Původní ID plochy (v rámci celorepublikového vyhodnocení): 11312203

Podíl plochy lesního porostu: 62.1 %

Umístění kritického bodu: ve vodním toku

Poznámka: -

Dotčená katastrální území

| Název k.ú. | Kód k.ú. | Výměra k.ú. [km2] | Podíl k.ú. na rozloze přispívající plochy [%] | Podíl přispívající plochy na výměře k.ú. [%] |
|-------------------|----------|----------------------|--|---|
| Doupov u Hradiště | 990833 | 69.66 | 96.45 | 2.17 |
| Jakubov | 784532 | 3 | 3.51 | 1.84 |