

ID plochy: **782963_1**Umístění kritického bodu
(ohrožené katastr. území): **Vítkov u Sokolova**

Umístění kritického bodu: Obec: Sokolov

ORP: Sokolov

Souřadnice GPS (ve stupních): N 50.16745° E 12.677824°

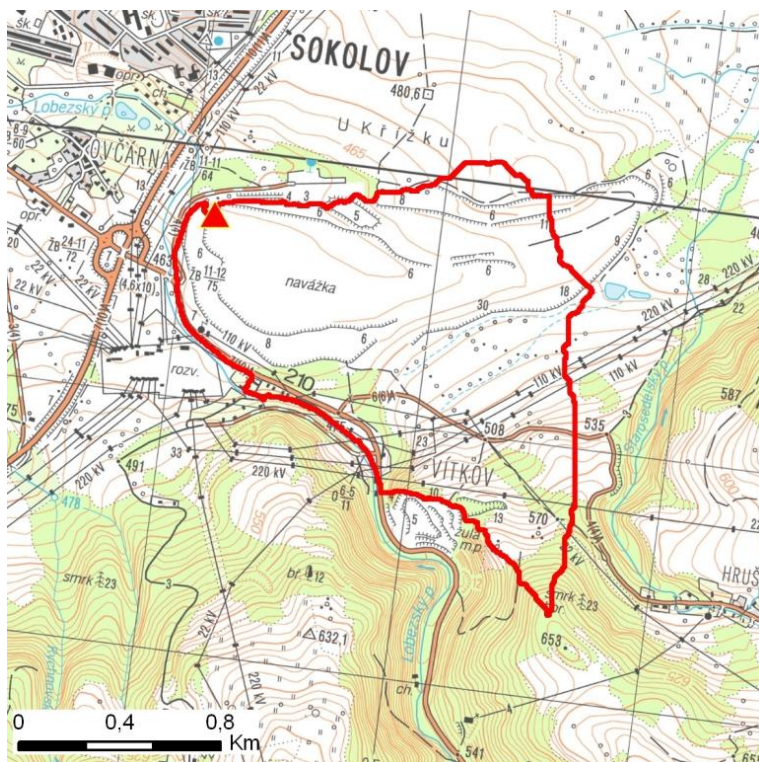
Kategorie

Kategorie plochy dle nebezpečí: **C** nízké nebezpečíKategorie plochy dle typu: **NG** Nová dle GIS analýzy - plocha nově identifikovaná v rámci GIS analýzy pro Karlovarský kraj

Kritéria

Kritérium	Jednotka	Původní hodnota	Aktuální hodnota
Velikost přispívající plochy	km ²	-	1.65
Průměrný sklon přispívající plochy	%	-	9.82
Podíl plochy orné půdy v povodí	%	-	8.82
Ukazatel kritických podmínek F	-	-	3.51

Přehledná mapa přispívající plochy



Legenda

- ▲ kritický bod
- hranice přispívající plochy

ID plochy: **782963_1**Umístění kritického bodu
(ohrožené katastr. území): **Vítkov u Sokolova**

Doplňující parametry

Původní ID plochy (v rámci celorepublikového vyhodnocení): -

Podíl plochy lesního porostu: 2.39 %

Umístění kritického bodu: ve vodním toku

Poznámka: -

Dotčená katastrální území

Název k.ú.	Kód k.ú.	Výměra k.ú. [km2]	Podíl k.ú. na rozloze přispívající plochy [%]	Podíl přispívající plochy na výměře k.ú. [%]
Vítkov u Sokolova	782963	4.97	97.69	32.43
Hrušková	782947	6.59	2.21	0.55