

ID plochy: **780286_1**Umístění kritického bodu
(ohrožené katastr. území): **Hřivínov**

Umístění kritického bodu: Obec: Verušičky ORP: Karlovy Vary

Souřadnice GPS (ve stupních): N 50.15792° E 13.11549°

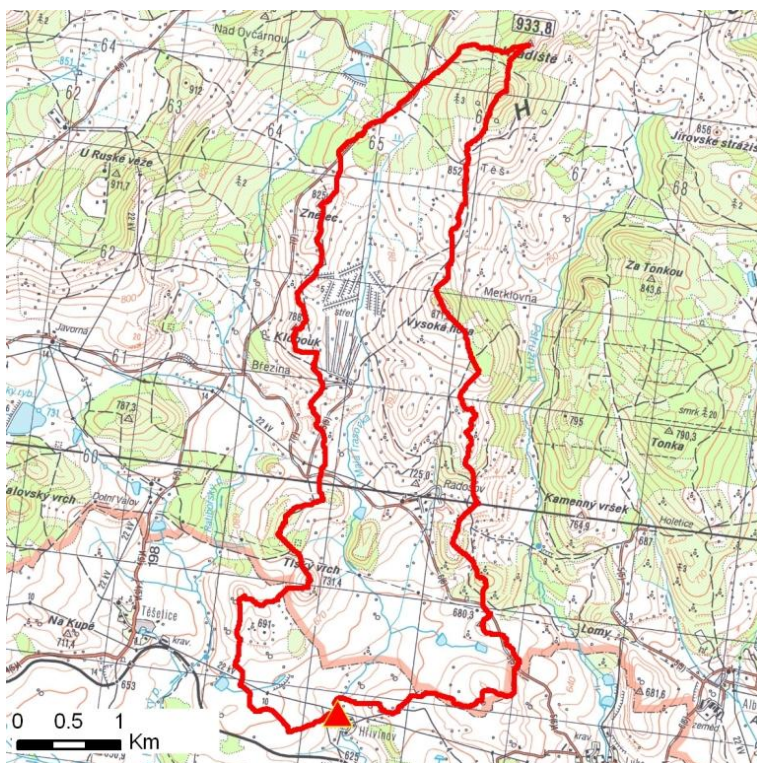
Kategorie

Kategorie plochy dle nebezpečí: **B** střední nebezpečíKategorie plochy dle typu: **P** Původní - plocha identifikovaná v rámci celorepublikového vyhodnocení

Kritéria

Kritérium	Jednotka	Původní hodnota	Aktuální hodnota
Velikost přispívající plochy	km ²	9.69	10.05
Průměrný sklon přispívající plochy	%	9.8	10.16
Podíl plochy orné půdy v povodí	%	0	0
Ukazatel kritických podmínek F	-	-	11.98

Přehledná mapa přispívající plochy



Legenda

- ▲ kritický bod
- hranice přispívající plochy

ID plochy: **780286_1**Umístění kritického bodu
(ohrožené katastr. území): **Hřivínov****Doplňující parametry**

Původní ID plochy (v rámci celorepublikového vyhodnocení): 11000969

Podíl plochy lesního porostu: 1.56 %

Umístění kritického bodu: ve vodním toku

Poznámka: Výjimka - plocha zařazena, přestože její plocha přesahuje 10 km². Důvodem je potvrzení ohrož**Dotčená katastrální území**

Název k.ú.	Kód k.ú.	Výměra k.ú. [km ²]	Podíl k.ú. na rozloze přispívající plochy [%]	Podíl přispívající plochy na výměře k.ú. [%]
Radošov u Hradiště	991244	55.29	88.25	16.04
Hřivínov	780286	1.73	5.84	33.95
Těšetice u Bochova	606791	6.03	4.19	6.99
Herstošice	772623	2.8	1.13	4.07
Bražec u Hradiště	990779	86.38	0.25	0.03
Záhoří u Verušiček	780324	1.82	0.2	1.1
Luka u Verušiček	688622	3.69	0.07	0.2

Zranitelnost území pod kritickým bodemKategorie plochy dle zranitelnosti: **B** *střední zranitelnost*

Kritérium	Míra zranitelnosti
Místa omezující odtokové poměry	Střední
Odplavitelný materiál	Střední
Hustota zástavby	Nízká
Morfologie terénu	Střední

Typ převažující zástavby:

Typ zástavby	Podíl zastavěné plochy [%]
Zemědělství	50%
Obytná	50%

ID plochy: **780286_1**

Umístění kritického bodu
(ohrožené katastr. území): **Hřivínov**

Výsledné vyhodnocení rizikovosti

Kategorie plochy dle rizikovosti: **BB** *Tato lokalita je z hlediska přívalových povodní STŘEDNĚ riziková.*

Záznam z terénního šetření

Na základě terénního šetření byly zjištěny tyto skutečnosti:

Sběrná plocha se nachází ve Vojenském újezdu. Dojde k ohrožení objektu č.p. 3 (statek) a č.p. 5 pod mostem. U mostu může dojít k nápěchu a rozsáhlému rozlivu k objektu.

ID plochy: **780286_1**

Umístění kritického bodu
(ohrožené katastr. území):

Hřivínov

Fotodokumentace



Statek č.p. 13 pod kritickým bodem.



Hospodářské budovy jsou mimo potenciální rozliv.



Pohled k mostku u č.p. 5.



Ohrožený objekt č.p. 5.



Celkový pohled na Hřivínov.