

ID plochy: **780189_1**Umístění kritického bodu
(ohrožené katastr. území): **Verněřov u Aše**

Umístění kritického bodu: Obec: Aš ORP: Aš

Souřadnice GPS (ve stupních): N 50.215709° E 12.239974°

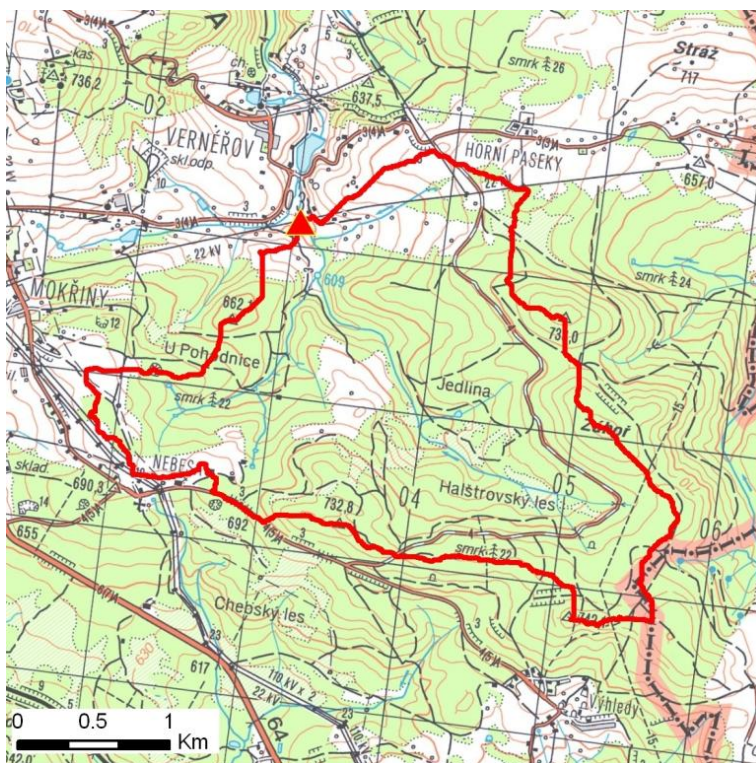
Kategorie

Kategorie plochy dle nebezpečí: **B** střední nebezpečíKategorie plochy dle typu: **P** Původní - plocha identifikovaná v rámci celorepublikového vyhodnocení

Kritéria

Kritérium	Jednotka	Původní hodnota	Aktuální hodnota
Velikost přispívající plochy	km ²	6.06	6.08
Průměrný sklon přispívající plochy	%	10.55	11.09
Podíl plochy orné půdy v povodí	%	3.43	3.89
Ukazatel kritických podmínek F	-	-	10.11

Přehledná mapa přispívající plochy



Legenda

- ▲ kritický bod
- hranice přispívající plochy

ID plochy: **780189_1**Umístění kritického bodu
(ohrožené katastr. území):**Vernéřov u Aše****Doplňující parametry**

Původní ID plochy (v rámci celorepublikového vyhodnocení): 11501192

Podíl plochy lesního porostu: 79.46 %

Umístění kritického bodu: ve vodním toku

Poznámka: hranice zastavěného území byla určena dle ortofotomapy

Dotčená katastrální území

Název k.ú.	Kód k.ú.	Výměra k.ú. [km2]	Podíl k.ú. na rozloze přispívající plochy [%]	Podíl přispívající plochy na výměře k.ú. [%]
Vernéřov u Aše	780189	8.55	51.64	36.72
Nebesa	698288	5.84	20.86	21.72
Výhledy	638145	3.81	15.78	25.18
Mokřiny	698270	3.41	9.98	17.79
Horní Paseky	780171	4.26	1.19	1.69

Zranitelnost území pod kritickým bodemKategorie plochy dle zranitelnosti: **B** *střední zranitelnost*

Kritérium	Míra zranitelnosti
Místa omezující odtokové poměry	Střední
Odplavitelný materiál	Střední
Hustota zástavby	Nízká
Morfologie terénu	Střední

Typ převažující zástavby:

Typ zástavby	Podíl zastavěné plochy [%]
Obytná	30%
Rekreační	30%
Zemědělství	30%
Komunikace	10%

ID plochy: **780189_1**Umístění kritického bodu
(ohrožené katastr. území):**Verněřov u Aše**

Výsledné vyhodnocení rizikovosti

Kategorie plochy dle rizikovosti: **BB** *Tato lokalita je z hlediska přívalových povodní STŘEDNĚ riziková.*

Záznam z terénního šetření

Na základě terénního šetření byly zjištěny tyto skutečnosti:

Při přívalové povodni dojde k rozlivu na zemědělské plochy u Ekologické farmy Verněřov, k přelití mostu č. 02116-1 a zvýšenému přítoku do Verněřovského rybníka. Jeho momentální hladina (retence) ovlivní průběh povodně. Níže budou ve Verněřově ohroženy obytné objekty a rekreační objekty (č.p. 24, 25, 13, 231, 40, 1).

ID plochy: **780189_1**

Umístění kritického bodu
(ohrožené katastr. území):

Verněřov u Aše

Fotodokumentace



Verněřovský rybník.



Ohrožené objekty okolo č.p. 25 pod Verněřovským rybníkem.



Ohrožené obytné a hospodářské budovy v Dolních Pasekách.



Koryto toku v Dolních Pasekách



Ohrožené zemědělské plochy Farmy Verněřov.