

ID plochy: **780162_2**Umístění kritického bodu
(ohrožené katastr. území): **Dolní Paseky**Umístění kritického bodu: Obec: **Aš**ORP: **Aš**

Souřadnice GPS (ve stupních): N 50.232914° E 12.236333°

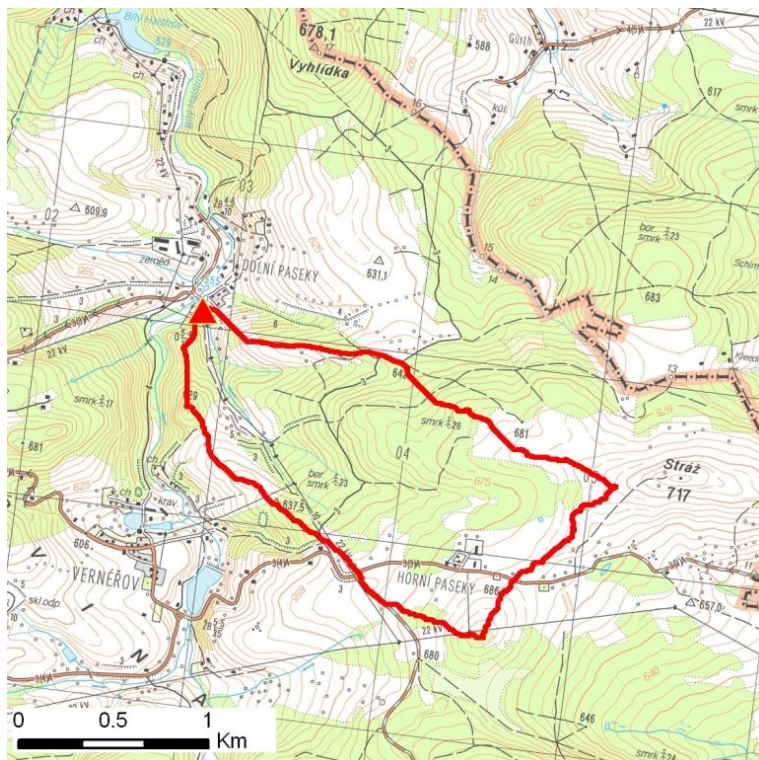
Kategorie

Kategorie plochy dle nebezpečí: **C** *nízké nebezpečí*Kategorie plochy dle typu: **NG** *Nová dle GIS analýzy - plocha nově identifikovaná v rámci GIS analýzy pro Karlovarský kraj*

Kritéria

Kritérium	Jednotka	Původní hodnota	Aktuální hodnota
Velikost přispívající plochy	km ²	-	1.92
Průměrný sklon přispívající plochy	%	-	9.59
Podíl plochy orné půdy v povodí	%	-	0
Ukazatel kritických podmínek F	-	-	2.49

Přehledná mapa přispívající plochy



Legenda

- ▲ kritický bod
- hranice přispívající plochy

ID plochy: **780162_2**Umístění kritického bodu
(ohrožené katastr. území): **Dolní Paseky****Doplňující parametry**

Původní ID plochy (v rámci celorepublikového vyhodnocení): -

Podíl plochy lesního porostu: 61.86 %

Umístění kritického bodu: ve vodním toku

Poznámka: -

Dotčená katastrální území

Název k.ú.	Kód k.ú.	Výměra k.ú. [km2]	Podíl k.ú. na rozloze přispívající plochy [%]	Podíl přispívající plochy na výměře k.ú. [%]
Horní Paseky	780171	4.26	42.57	19.19
Dolní Paseky	780162	6.36	35.43	10.7
Verněřov u Aše	780189	8.55	21.66	4.86