

ID plochy: **780162_1**Umístění kritického bodu
(ohrožené katastr. území): **Dolní Paseky**Umístění kritického bodu: Obec: **Aš**ORP: **Aš**

Souřadnice GPS (ve stupních): N 50.245545° E 12.224928°

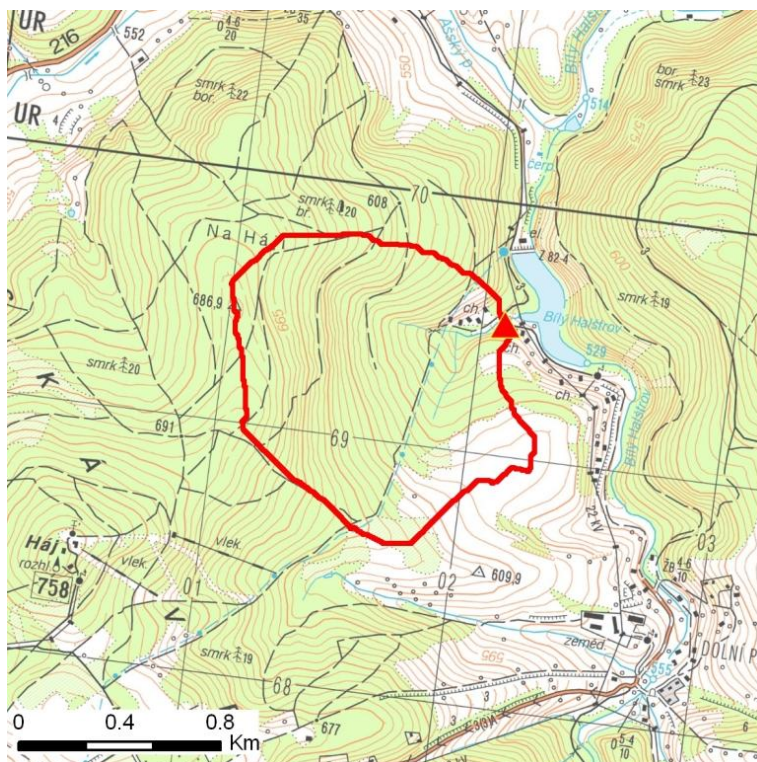
Kategorie

Kategorie plochy dle nebezpečí: **C** *nízké nebezpečí*Kategorie plochy dle typu: **NG** *Nová dle GIS analýzy - plocha nově identifikovaná v rámci GIS analýzy pro Karlovarský kraj*

Kritéria

Kritérium	Jednotka	Původní hodnota	Aktuální hodnota
Velikost přispívající plochy	km ²	-	1.06
Průměrný sklon přispívající plochy	%	-	16.28
Podíl plochy orné půdy v povodí	%	-	0
Ukazatel kritických podmínek F	-	-	1.55

Přehledná mapa přispívající plochy



Legenda

- ▲ kritický bod
- hranice přispívající plochy

ID plochy: **780162_1**Umístění kritického bodu
(ohrožené katastr. území): **Dolní Paseky****Doplňující parametry**

Původní ID plochy (v rámci celorepublikového vyhodnocení): -

Podíl plochy lesního porostu: 84.75 %

Umístění kritického bodu: ve vodním toku

Poznámka: -

Dotčená katastrální území

Název k.ú.	Kód k.ú.	Výměra k.ú. [km2]	Podíl k.ú. na rozloze přispívající plochy [%]	Podíl přispívající plochy na výměře k.ú. [%]
Dolní Paseky	780162	6.36	58.09	9.68
Aš	600521	13.41	21.39	1.69
Podhradí u Aše	669261	6.36	19.62	3.27