

ID plochy: **778338_2**Umístění kritického bodu
(ohrožené katastr. území): **Velká Hleďsebe**

Umístění kritického bodu: Obec: Mariánské Lázně

ORP: Mariánské Lázně

Souřadnice GPS (ve stupních): N 49.953562° E 12.686811°

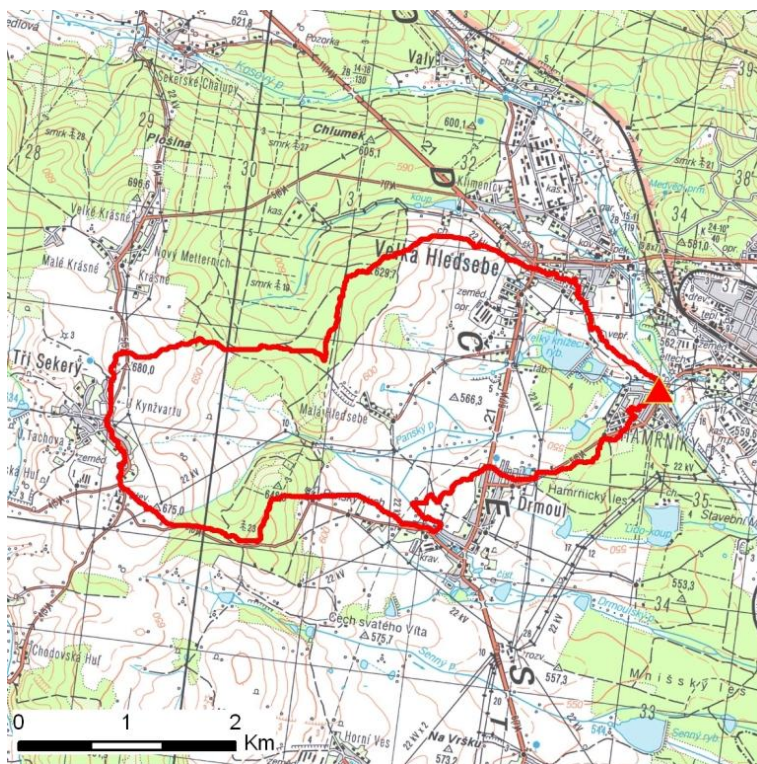
Kategorie

Kategorie plochy dle nebezpečí: **C** nízké nebezpečíKategorie plochy dle typu: **P** Původní - plocha identifikovaná v rámci celorepublikového vyhodnocení

Kritéria

Kritérium	Jednotka	Původní hodnota	Aktuální hodnota
Velikost přispívající plochy	km ²	4.22	3.75
Průměrný sklon přispívající plochy	%	6.65	6.81
Podíl plochy orné půdy v povodí	%	1.72	2.09
Ukazatel kritických podmínek F	-	-	4.31

Přehledná mapa přispívající plochy



Legenda

- ▲ kritický bod
- hranice přispívající plochy

ID plochy: **778338_2**Umístění kritického bodu
(ohrožené katastr. území):**Velká Hledsebe****Doplňující parametry**

Původní ID plochy (v rámci celorepublikového vyhodnocení): 11001280

Podíl plochy lesního porostu: 22.48 %

Umístění kritického bodu: ve vodním toku

Poznámka: -

Dotčená katastrální území

Název k.ú.	Kód k.ú.	Výměra k.ú. [km2]	Podíl k.ú. na rozloze přispívající plochy [%]	Podíl přispívající plochy na výměře k.ú. [%]
Tři Sekery u Kynžvartu	770850	8.86	65.35	27.66
Drmoul	632503	6.39	63.26	37.13
Velká Hledsebe	778338	2.6	41.22	59.46
Úšovice	691607	9.69	26.17	10.13
Malá Hledsebe	778320	0.89	23.59	99.38
Krásné u Tří Seker	770825	7.9	5.7	2.7
Tři Sekery u Tachova	770868	4	0.11	0.11