

ID plochy: **777943_1**Umístění kritického bodu
(ohrožené katastr. území): **Velichov**

Umístění kritického bodu: Obec: Velichov ORP: Ostrov

Souřadnice GPS (ve stupních): N 50.28184° E 13.00887°

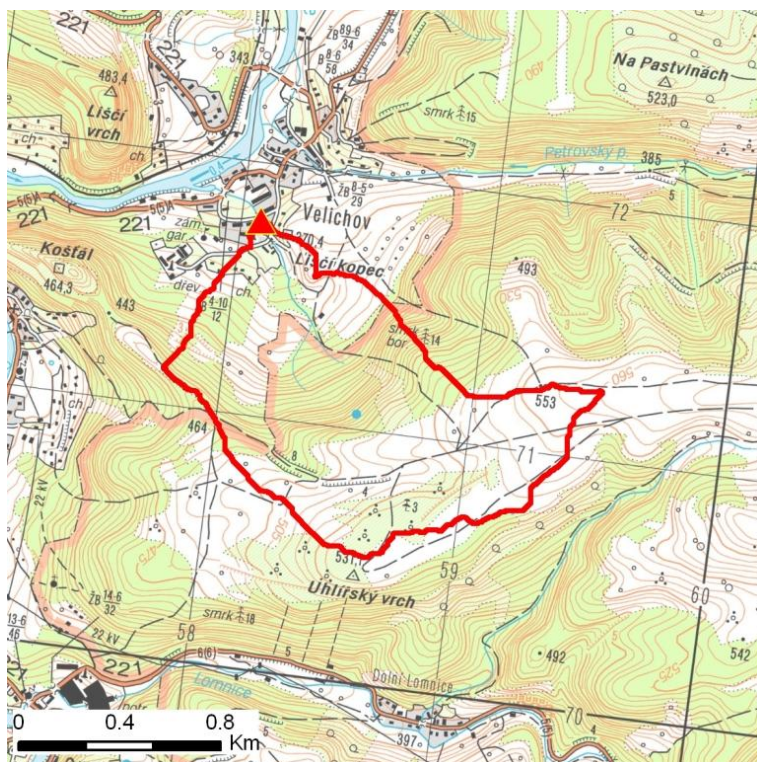
Kategorie

Kategorie plochy dle nebezpečí: **C** nízké nebezpečíKategorie plochy dle typu: **NG** Nová dle GIS analýzy - plocha nově identifikovaná v rámci GIS analýzy pro Karlovarský kraj

Kritéria

Kritérium	Jednotka	Původní hodnota	Aktuální hodnota
Velikost přispívající plochy	km ²	-	1.14
Průměrný sklon přispívající plochy	%	-	17.43
Podíl plochy orné půdy v povodí	%	-	0
Ukazatel kritických podmínek F	-	-	1.81

Přehledná mapa přispívající plochy



Legenda

- ▲ kritický bod
- hranice přispívající plochy

ID plochy: **777943_1**Umístění kritického bodu
(ohrožené katastr. území): **Velichov****Doplňující parametry**

Původní ID plochy (v rámci celorepublikového vyhodnocení): -

Podíl plochy lesního porostu: 37.87 %

Umístění kritického bodu: ve vodním toku

Poznámka: -

Dotčená katastrální území

Název k.ú.	Kód k.ú.	Výměra k.ú. [km2]	Podíl k.ú. na rozloze přispívající plochy [%]	Podíl přispívající plochy na výměře k.ú. [%]
Doupov u Hradiště	990833	69.66	68.31	1.12
Velichov	777943	2.35	30.76	14.92
Radošov u Kyselky	678694	3.82	0.61	0.18