

ID plochy: **776751_1**Umístění kritického bodu
(ohrožené katastr. území):**Valy u Mariánských
Lázní**

Umístění kritického bodu: Obec: Valy

ORP: Mariánské Lázně

Souřadnice GPS (ve stupních): N 49.977374° E 12.662703°

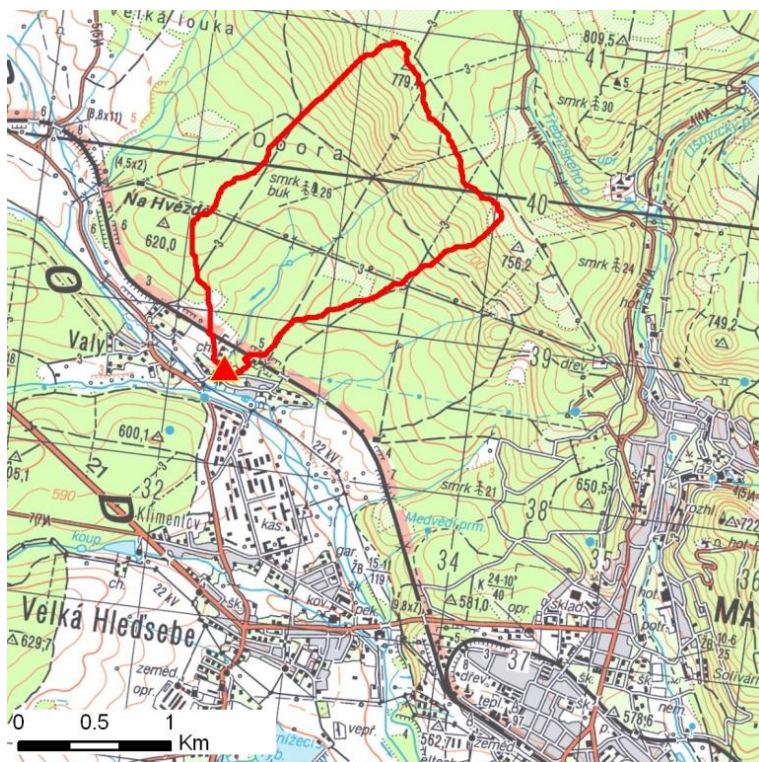
Kategorie

Kategorie plochy dle nebezpečí: **C** *nízké nebezpečí*Kategorie plochy dle typu: **P** *Původní - plocha identifikovaná v rámci celorepublikového vyhodnocení*

Kritéria

Kritérium	Jednotka	Původní hodnota	Aktuální hodnota
Velikost přispívající plochy	km ²	2.27	2.28
Průměrný sklon přispívající plochy	%	13.32	13.91
Podíl plochy orné půdy v povodí	%	0	0
Ukazatel kritických podmínek F	-	-	4.6

Přehledná mapa přispívající plochy



Legenda

- ▲ kritický bod
- hranice přispívající plochy

ID plochy: **776751_1**Umístění kritického bodu
(ohrožené katastr. území):**Valy u Mariánských
Lázní****Doplňující parametry**

Původní ID plochy (v rámci celorepublikového vyhodnocení): 11001278

Podíl plochy lesního porostu: 99.62 %

Umístění kritického bodu: ve vodním toku

Poznámka: -

Dotčená katastrální území

Název k.ú.	Kód k.ú.	Výměra k.ú. [km2]	Podíl k.ú. na rozloze přispívající plochy [%]	Podíl přispívající plochy na výměře k.ú. [%]
Valy u Mariánských Lázní	776751	4.29	53.59	28.48
Mariánské Lázně	691585	35.33	36.26	2.34
Lázně Kynžvart	679372	28.45	10.08	0.81