

ID plochy: **776581_1**Umístění kritického bodu
(ohrožené katastr. území):**Valeč v Čechách**

Umístění kritického bodu: Obec: Valeč

ORP: Karlovy Vary

Souřadnice GPS (ve stupních): N 50.177511° E 13.255623°

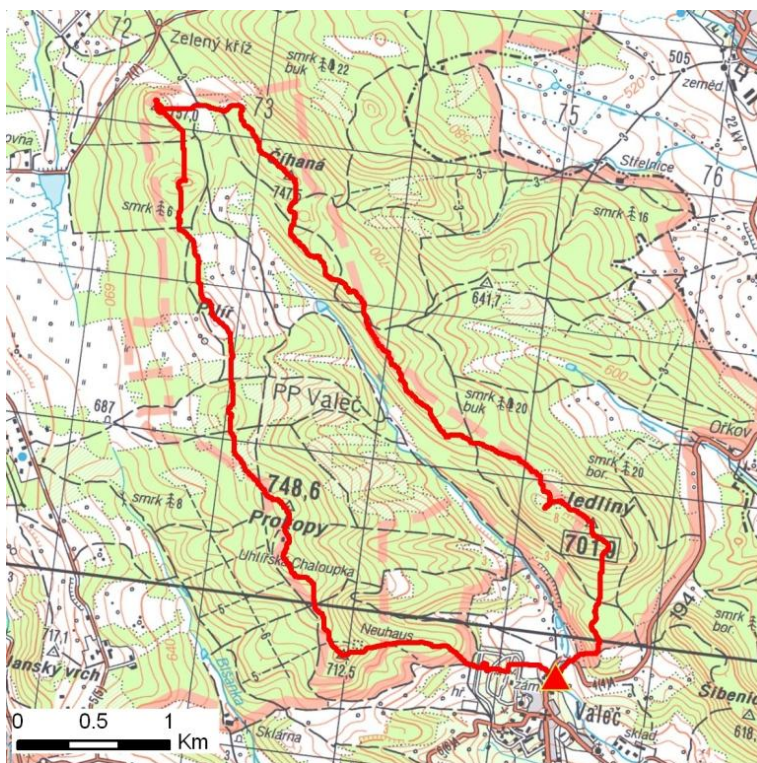
Kategorie

Kategorie plochy dle nebezpečí: **B** střední nebezpečíKategorie plochy dle typu: **P** Původní - plocha identifikovaná v rámci celorepublikového vyhodnocení

Kritéria

Kritérium	Jednotka	Původní hodnota	Aktuální hodnota
Velikost přispívající plochy	km ²	4.87	4.64
Průměrný sklon přispívající plochy	%	18.85	19.1
Podíl plochy orné půdy v povodí	%	0	0
Ukazatel kritických podmínek F	-	-	8

Přehledná mapa přispívající plochy



Legenda

- ▲ kritický bod
- hranice přispívající plochy

ID plochy: **776581_1**Umístění kritického bodu
(ohrožené katastr. území):**Valeč v Čechách****Doplňující parametry**

Původní ID plochy (v rámci celorepublikového vyhodnocení): 11321787

Podíl plochy lesního porostu: 69.69 %

Umístění kritického bodu: ve vodním toku

Poznámka: -

Dotčená katastrální území

Název k.ú.	Kód k.ú.	Výměra k.ú. [km ²]	Podíl k.ú. na rozloze přispívající plochy [%]	Podíl přispívající plochy na výměře k.ú. [%]
Tureč u Hradiště	990329	45.52	92.81	9.46
Valeč v Čechách	776581	4.21	7.15	7.88

Zranitelnost území pod kritickým bodemKategorie plochy dle zranitelnosti: **B** *střední zranitelnost*

Kritérium	Míra zranitelnosti
Místa omezující odtokové poměry	Významná
Odplavitelný materiál	Střední
Hustota zástavby	Nízká
Morfologie terénu	Střední

Typ převažující zástavby:

Typ zástavby	Podíl zastavěné plochy [%]
Obytná	50%
Komunikace	50%

ID plochy: **776581_1**

Umístění kritického bodu
(ohrožené katastr. území):

Valeč v Čechách

Výsledné vyhodnocení rizikovosti

Kategorie plochy dle rizikovosti: **BB** *Tato lokalita je z hlediska přívalových povodní STŘEDNĚ riziková.*

Záznam z terénního šetření

Na základě terénního šetření byly zjištěny tyto skutečnosti:

V místě kritického bodu dojde k přelití komunikace a proudění po komunikaci. Může dojít i k přelití mostu 194-002. Bude ohrožen obytný objekt č.p. 153. Dále se tok odklání od intravilánu Valče a není ohrožena zástavba.

ID plochy: **776581_1**

Umístění kritického bodu
(ohrožené katastr. území):

Valeč v Čechách

Fotodokumentace



Most 194-002 nad kritickým bodem.



Komunikace II/194 bude zaplavena.



Koryto kopíruje od mostu 194-002 komunikaci, může dojít i k destrukci komunikace.



Pohled na tok k č.p. 153.



Celkový pohled na nivu toku pod mostem 194-002.