

ID plochy: **776572_1**Umístění kritického bodu
(ohrožené katastr. území): **Jeřeň**

Umístění kritického bodu: Obec: Valeč ORP: Karlovy Vary

Souřadnice GPS (ve stupních): N 50.159396° E 13.243524°

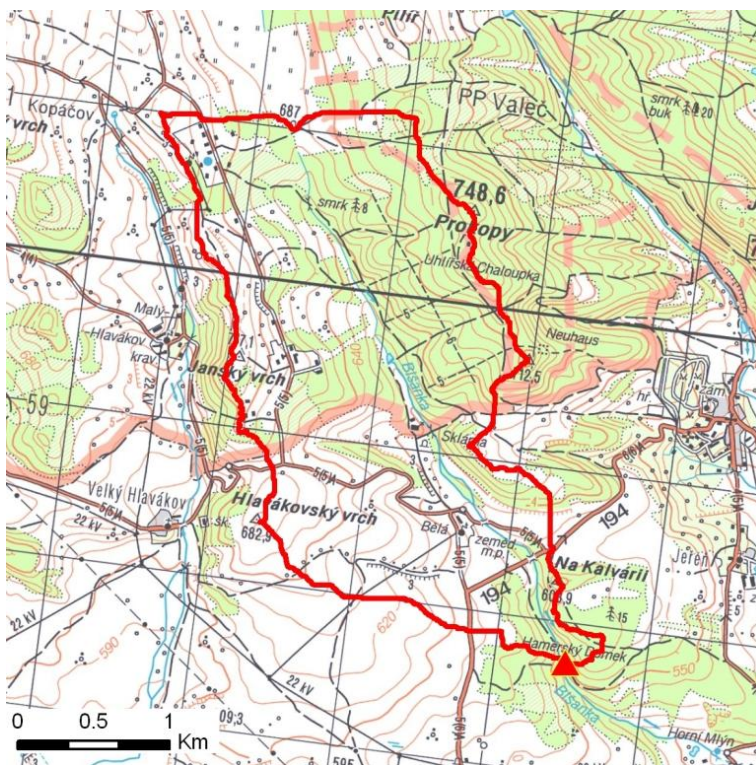
Kategorie

Kategorie plochy dle nebezpečí: **B** střední nebezpečíKategorie plochy dle typu: **P** Původní - plocha identifikovaná v rámci celorepublikového vyhodnocení

Kritéria

Kritérium	Jednotka	Původní hodnota	Aktuální hodnota
Velikost přispívající plochy	km ²	5.7	5.74
Průměrný sklon přispívající plochy	%	12.07	12.47
Podíl plochy orné půdy v povodí	%	17.57	13.5
Ukazatel kritických podmínek F	-	-	15.07

Přehledná mapa přispívající plochy



Legenda

- ▲ kritický bod
- hranice přispívající plochy

ID plochy: **776572_1**Umístění kritického bodu
(ohrožené katastr. území): **Jeřeň****Doplňující parametry**

Původní ID plochy (v rámci celorepublikového vyhodnocení): 11322047

Podíl plochy lesního porostu: 45.9 %

Umístění kritického bodu: ve vodním toku

Poznámka: -

Dotčená katastrální území

Název k.ú.	Kód k.ú.	Výměra k.ú. [km2]	Podíl k.ú. na rozloze přispívající plochy [%]	Podíl přispívající plochy na výměře k.ú. [%]
Tureč u Hradiště	990329	45.52	61.87	7.8
Velký Hlavákov	688631	4.85	29.63	35.07
Jeřeň	776572	4.26	4.79	6.45
Valeč v Čechách	776581	4.21	3.49	4.76
Vrbice u Valče	785911	5.5	0.21	0.22

Zranitelnost území pod kritickým bodemKategorie plochy dle zranitelnosti: **B** *střední zranitelnost*

Kritérium	Míra zranitelnosti
Místa omezující odtokové poměry	Střední
Odplavitelný materiál	Významná
Hustota zástavby	Nízká
Morfologie terénu	Střední

Typ převažující zástavby:

Typ zástavby	Podíl zastavěné plochy [%]
Obytná	100%

ID plochy: **776572_1**

Umístění kritického bodu
(ohrožené katastr. území):

Jeřeň

Výsledné vyhodnocení rizikovosti

Kategorie plochy dle rizikovosti: **BB** *Tato lokalita je z hlediska přívalových povodní STŘEDNĚ riziková.*

Záznam z terénního šetření

Na základě terénního šetření byly zjištěny tyto skutečnosti:

V lokalitě kritického bodu bude ohrožen Hamerský domek - usedlost, rybník, hospodářské budovy. Nad objektem jsou úseky lesních porostů se širokou nivou, kde může dojít k bezpečným rozlivům. Může však dojít ke splavení dřeva.

ID plochy: **776572_1**

Umístění kritického bodu
(ohrožené katastr. území): **Jeřeň**

Fotodokumentace



Příjezdová cesta k Hamerskému mlýnu.



Pstruhový rybník nad mlýnem.



Mostek ke mlýnu, dojde k jeho přelití.



Koryto toku pod mostem.



Celkový pohled na ohrožený areál Hamerského mlýna.