

ID plochy: **770868_1**Umístění kritického bodu
(ohrožené katastr. území):**Tři Sekery u Tachova**

Umístění kritického bodu: Obec: Tři Sekery

ORP: Mariánské Lázně

Souřadnice GPS (ve stupních): N 49.937091°

E 12.606318°

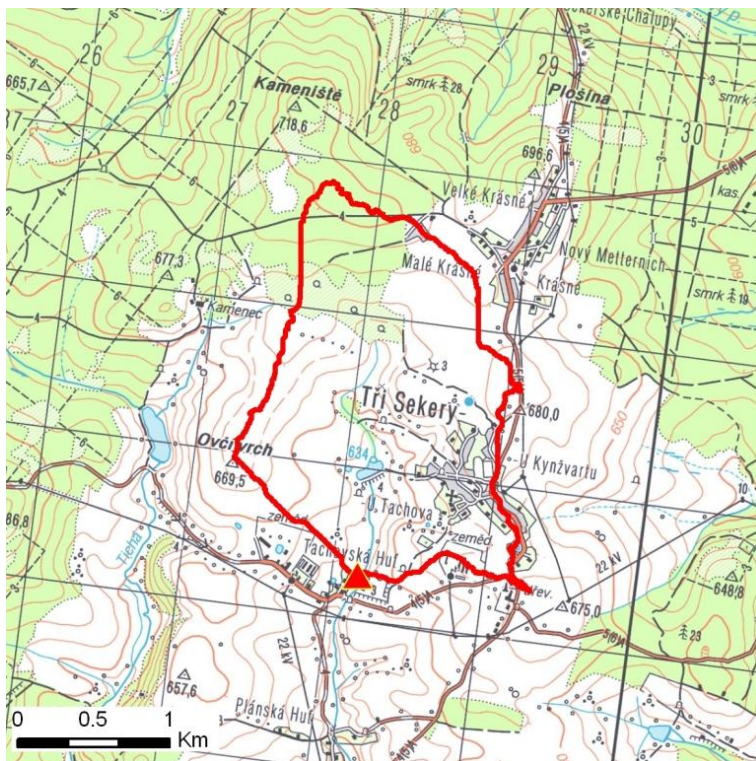
Kategorie

Kategorie plochy dle nebezpečí: **B** střední nebezpečíKategorie plochy dle typu: **NG** Nová dle GIS analýzy - plocha nově identifikovaná v rámci GIS analýzy pro Karlovarský kraj

Kritéria

Kritérium	Jednotka	Původní hodnota	Aktuální hodnota
Velikost přispívající plochy	km ²	-	3.22
Průměrný sklon přispívající plochy	%	-	5.27
Podíl plochy orné půdy v povodí	%	-	19.83
Ukazatel kritických podmínek F	-	-	7.24

Přehledná mapa přispívající plochy



Legenda

- ▲ kritický bod
- hranice přispívající plochy

ID plochy: **770868_1**Umístění kritického bodu
(ohrožené katastr. území):**Tři Sekery u Tachova****Doplňující parametry**

Původní ID plochy (v rámci celorepublikového vyhodnocení): -

Podíl plochy lesního porostu: 13.54 %

Umístění kritického bodu: ve vodním toku

Poznámka: -

Dotčená katastrální území

Název k.ú.	Kód k.ú.	Výměra k.ú. [km2]	Podíl k.ú. na rozloze přispívající plochy [%]	Podíl přispívající plochy na výměře k.ú. [%]
Tři Sekery u Tachova	770868	4	69.71	56.12
Krásné u Tří Seker	770825	7.9	17.3	7.05
Tři Sekery u Kynžvartu	770850	8.86	8.6	3.13
Tachovská Huť	770841	6.14	4.28	2.24

Zranitelnost území pod kritickým bodemKategorie plochy dle zranitelnosti: **B** *střední zranitelnost*

Kritérium	Míra zranitelnosti
Místa omezující odtokové poměry	Střední
Odplavitelný materiál	Střední
Hustota zástavby	Nízká
Morfologie terénu	Střední

Typ převažující zástavby:

Typ zástavby	Podíl zastavěné plochy [%]
Obytná	40%
Zemědělství	30%
Komunikace	30%

ID plochy: **770868_1**

Umístění kritického bodu
(ohrožené katastr. území):

Tři Sekery u Tachova

Výsledné vyhodnocení rizikovosti

Kategorie plochy dle rizikovosti: **BB** *Tato lokalita je z hlediska přívalových povodní STŘEDNĚ riziková.*

Záznam z terénního šetření

Na základě terénního šetření byly zjištěny tyto skutečnosti:

Nad mostem č. 20175-1 dojde k ohrožení soustavy malých nádrží u č.p. 18. Vlastní objekt nebude významně ohrožen. Situaci zhoršuje rozšiřující se navážka nivy toku, která snižuje možnost rozlivu nad mostem 20175-1. Navážka výšky cca 5 m není stabilizovaná a při proudění v patě může dojít k sesuvu. Ohrožení dále nastane v Plánské Huti.

ID plochy: **770868_1**

Umístění kritického bodu
(ohrožené katastr. území):

Tři Sekery u Tachova

Fotodokumentace



Pohled k soustavě rybníčků u č.p. 18.



Rozšiřující se navážka omezující rozliv toku.



Niva toku nad mostem, objekt č.p. 16 mimo ohrožení.



Most 20175-1.



Celkový pohled na ohroženou lokalitu.