

ID plochy: **770833_1**Umístění kritického bodu
(ohrožené katastr. území): **Plánská Hut'**Umístění kritického bodu: Obec: **Tři Sekery** ORP: **Mariánské Lázně**

Souřadnice GPS (ve stupních): N 49.927622° E 12.606372°

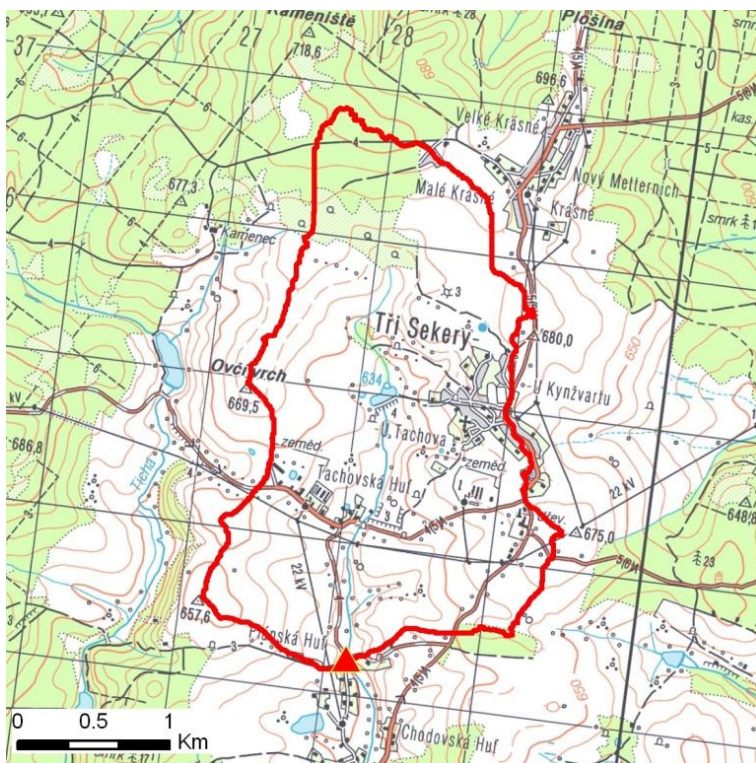
Kategorie

Kategorie plochy dle nebezpečí: **B** *střední nebezpečí*Kategorie plochy dle typu: **P** *Původní - plocha identifikovaná v rámci celorepublikového vyhodnocení*

Kritéria

Kritérium	Jednotka	Původní hodnota	Aktuální hodnota
Velikost přispívající plochy	km ²	5.35	5.4
Průměrný sklon přispívající plochy	%	5.71	6.96
Podíl plochy orné půdy v povodí	%	9.95	12.99
Ukazatel kritických podmínek F	-	-	10.16

Přehledná mapa přispívající plochy



Legenda

- ▲ kritický bod
- hranice přispívající plochy

ID plochy: **770833_1**Umístění kritického bodu
(ohrožené katastr. území): **Plánská Huť****Doplňující parametry**

Původní ID plochy (v rámci celorepublikového vyhodnocení): 11001937

Podíl plochy lesního porostu: 8.07 %

Umístění kritického bodu: ve vodním toku

Poznámka: -

Dotčená katastrální území

Název k.ú.	Kód k.ú.	Výměra k.ú. [km ²]	Podíl k.ú. na rozloze přispívající plochy [%]	Podíl přispívající plochy na výměře k.ú. [%]
Tři Sekery u Tachova	770868	4	56.02	75.62
Tachovská Huť	770841	6.14	20.08	17.66
Krásné u Tří Seker	770825	7.9	10.31	7.05
Tři Sekery u Kynžvartu	770850	8.86	8.8	5.36
Plánská Huť	770833	1.95	4.78	13.23
Chodovská Huť	770817	12.38	0.01	0

Zranitelnost území pod kritickým bodemKategorie plochy dle zranitelnosti: **B** *střední zranitelnost*

Kritérium	Míra zranitelnosti
Místa omezující odtokové poměry	Střední
Odplavitelný materiál	Významná
Hustota zástavby	Nízká
Morfologie terénu	Nízká

Typ převažující zástavby:

Typ zástavby	Podíl zastavěné plochy [%]
Obytná	80%
Komunikace	20%

ID plochy: **770833_1**Umístění kritického bodu
(ohrožené katastr. území):**Plánská Hut'**

Výsledné vyhodnocení rizikovosti

Kategorie plochy dle rizikovosti: **BB** *Tato lokalita je z hlediska přívalových povodní STŘEDNĚ riziková.*

Záznam z terénního šetření

Na základě terénního šetření byly zjištěny tyto skutečnosti:

Přívalová povodeň bude ovlivněna kapacitou mostu u č.p. 79, kde tok natéká v pravouhlém meandru pod most a bude v konkávě docházet k vymýlání. Může zde dojít ke kumulaci splávi. Okrajově ohrožen bude objekt č.p. 79 a č.p. 58 pod dolním mostem. Zde situace zkomplikuje plot přes koryto.

ID plochy: **770833_1**

Umístění kritického bodu
(ohrožené katastr. území):

Plánská Hut'

Fotodokumentace



Niva toku ve sběrné ploše.



Most v místě kritického bodu - nátok na most je v konkávě namáhán.



Spodní most u č.p. 58.



Plot zahrady č.p. 58 přes koryto toku.



Pohled na č.p. 58 a okolí.