

ID plochy: **767948_2**Umístění kritického bodu
(ohrožené katastr. území): **Toužim**

Umístění kritického bodu: Obec: Toužim ORP: Karlovy Vary

Souřadnice GPS (ve stupních): N 50.058575° E 12.980151°

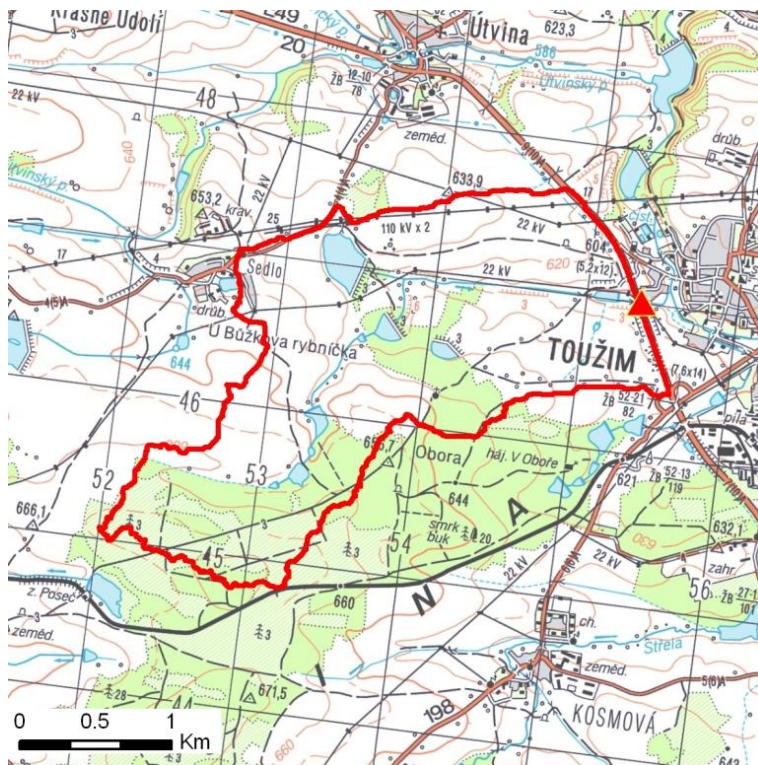
Kategorie

Kategorie plochy dle nebezpečí: **A** vysoké nebezpečíKategorie plochy dle typu: **P** Původní - plocha identifikovaná v rámci celorepublikového vyhodnocení

Kritéria

| Kritérium | Jednotka | Původní hodnota | Aktuální hodnota |
|------------------------------------|-----------------|-----------------|------------------|
| Velikost přispívající plochy | km ² | 4.6 | 4.77 |
| Průměrný sklon přispívající plochy | % | 3.8 | 4.06 |
| Podíl plochy orné půdy v povodí | % | 55.08 | 66.36 |
| Ukazatel kritických podmínek F | - | - | 29.19 |

Přehledná mapa přispívající plochy



Legenda

- ▲ kritický bod
- hranice přispívající plochy

ID plochy: **767948_2**Umístění kritického bodu
(ohrožené katastr. území): **Toužim****Doplňující parametry**

Původní ID plochy (v rámci celorepublikového vyhodnocení): 11000541

Podíl plochy lesního porostu: 20.18 %

Umístění kritického bodu: ve vodním toku

Poznámka: hranice zastavěného území byla určena dle ortofotomapy

Dotčená katastrální území

| Název k.ú. | Kód k.ú. | Výměra k.ú. [km ²] | Podíl k.ú. na rozloze přispívající plochy [%] | Podíl přispívající plochy na výměře k.ú. [%] |
|-----------------|----------|-----------------------------------|--|---|
| Toužim | 767948 | 16.07 | 74.64 | 22.15 |
| Sedlo u Toužimi | 775681 | 6.26 | 22.2 | 16.92 |
| Poseč | 716677 | 4.64 | 2.65 | 2.73 |
| Útvina | 775703 | 7.27 | 0.36 | 0.24 |

Zranitelnost území pod kritickým bodemKategorie plochy dle zranitelnosti: **B** *střední zranitelnost*

| Kritérium | Míra zranitelnosti |
|---------------------------------|--------------------|
| Místa omezující odtokové poměry | Střední |
| Odplavitelný materiál | Střední |
| Hustota zástavby | Střední |
| Morfologie terénu | Střední |

Typ převažující zástavby:

| Typ zástavby | Podíl zastavěné plochy [%] |
|--------------|----------------------------|
| Komunikace | 100% |

ID plochy: **767948_2**

Umístění kritického bodu
(ohrožené katastr. území): **Toužim**

Výsledné vyhodnocení rizikovosti

Kategorie plochy dle rizikovosti: **AB** *Tato lokalita je z hlediska přívalových povodní STŘEDNĚ riziková.*

Záznam z terénního šetření

Na základě terénního šetření byly zjištěny tyto skutečnosti:

Pod kritickým bodem nedojde k ohrožení zástavby až k soutoku se Střelou. Nezanedbatelný vliv na průběh povodně budou mít Sedelské rybníky a jejich aktuální retence a schopnost transformace. Komunikace č. I/20 a propustek v ní mohou zafungovat jako poldr.

ID plochy: **767948_2**

Umístění kritického bodu
(ohrožené katastr. území):

Toužim

Fotodokumentace



Těleso náspu komunikace I/20.



Tok nad silnicí I/20.



Trubní propust v tělese komunikace.



Nemovitosti pod komunikací jsou mimo potenciální rozlív.



Celkový pohled na lokalitu kritického bodu.