

ID plochy: **766402_1**Umístění kritického bodu
(ohrožené katastr. území): **Teplička**Umístění kritického bodu: Obec: **Teplička**ORP: **Karlovy Vary**

Souřadnice GPS (ve stupních): N 50.148845° E 12.850018°

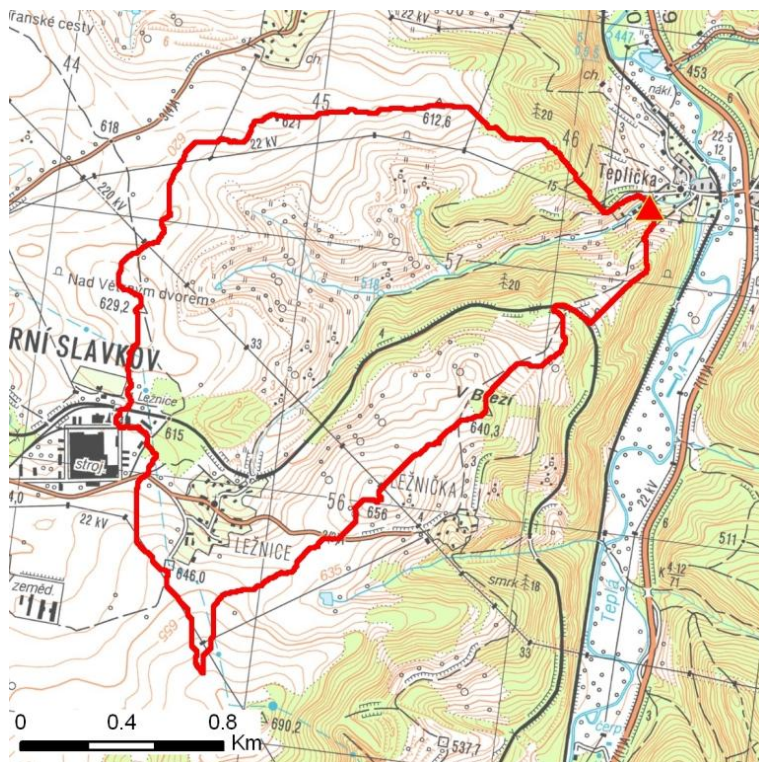
Kategorie

Kategorie plochy dle nebezpečí: **C** *nízké nebezpečí*Kategorie plochy dle typu: **P** *Původní - plocha identifikovaná v rámci celorepublikového vyhodnocení*

Kritéria

Kritérium	Jednotka	Původní hodnota	Aktuální hodnota
Velikost přispívající plochy	km ²	2.48	2.62
Průměrný sklon přispívající plochy	%	18.68	19.64
Podíl plochy orné půdy v povodí	%	0	0
Ukazatel kritických podmínek F	-	-	4.34

Přehledná mapa přispívající plochy



Legenda

- ▲ kritický bod
- hranice přispívající plochy

ID plochy: **766402_1**Umístění kritického bodu
(ohrožené katastr. území): **Teplička****Doplňující parametry**

Původní ID plochy (v rámci celorepublikového vyhodnocení): 11311708

Podíl plochy lesního porostu: 21.02 %

Umístění kritického bodu: ve vodním toku

Poznámka: -

Dotčená katastrální území

Název k.ú.	Kód k.ú.	Výměra k.ú. [km ²]	Podíl k.ú. na rozloze přispívající plochy [%]	Podíl přispívající plochy na výměře k.ú. [%]
Kfely u Horního Slavkova	644064	6.58	40.72	16.21
Ležnice	644072	1.74	29.77	44.82
Ležnička	644081	2.38	14.26	15.7
Teplička	766402	4.56	12.18	7
Horní Slavkov	644056	15.13	3.04	0.53