

ID plochy: **765970_1**Umístění kritického bodu
(ohrožené katastr. území): **Mrázov**Umístění kritického bodu: Obec: **Teplá**ORP: **Mariánské Lázně**

Souřadnice GPS (ve stupních): N 49.961266° E 12.831281°

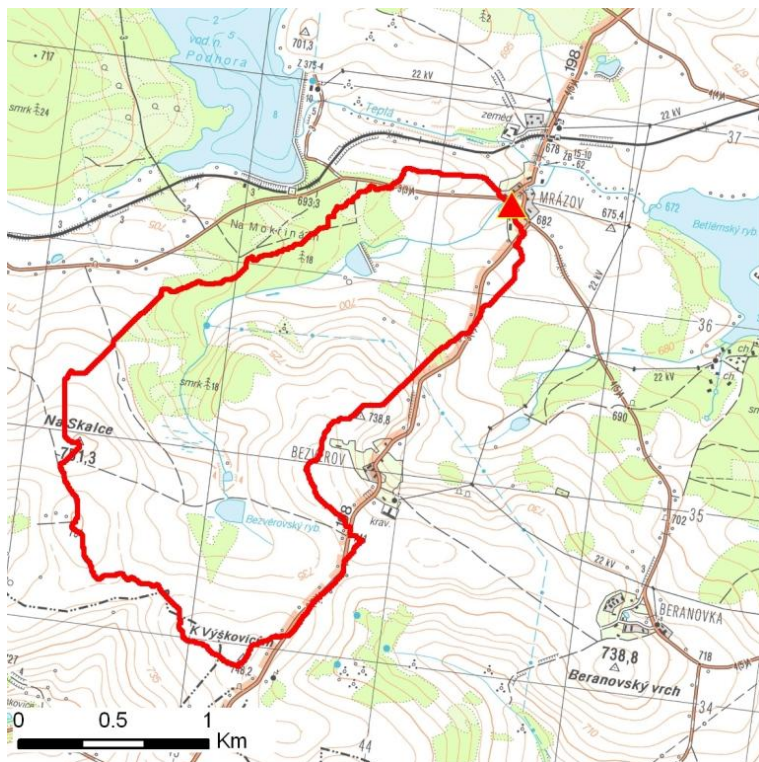
Kategorie

Kategorie plochy dle nebezpečí: **C** *nízké nebezpečí*Kategorie plochy dle typu: **NG** *Nová dle GIS analýzy - plocha nově identifikovaná v rámci gisové analýzy pro Karlovarský kraj*

Kritéria

Kritérium	Jednotka	Původní hodnota	Aktuální hodnota
Velikost přispívající plochy	km ²	-	3.26
Průměrný sklon přispívající plochy	%	-	5.09
Podíl plochy orné půdy v povodí	%	-	0
Ukazatel kritických podmínek F	-	-	3.25

Přehledná mapa přispívající plochy



Legenda

- ▲ kritický bod
- hranice přispívající plochy

ID plochy: **765970_1**Umístění kritického bodu
(ohrožené katastr. území): **Mrázov****Doplňující parametry**

Původní ID plochy (v rámci celorepublikového vyhodnocení): -

Podíl plochy lesního porostu: 23.49 %

Umístění kritického bodu: ve vodním toku

Poznámka: -

Dotčená katastrální území

Název k.ú.	Kód k.ú.	Výměra k.ú. [km2]	Podíl k.ú. na rozloze přispívající plochy [%]	Podíl přispívající plochy na výměře k.ú. [%]
Bezvěrov u Teplé	765945	3.95	60.44	49.88
Ovesné Kladruby	717134	15.45	21	4.43
Mrázov	765970	3.45	16.59	15.68
Výškovice u Michalových Hor	694037	4.45	1.01	0.74