

ID plochy: **765961\_1**Umístění kritického bodu  
(ohrožené katastr. území): **Teplá**Umístění kritického bodu: Obec: **Teplá**ORP: **Mariánské Lázně**

Souřadnice GPS (ve stupních): N 49.969506°

E 12.862773°

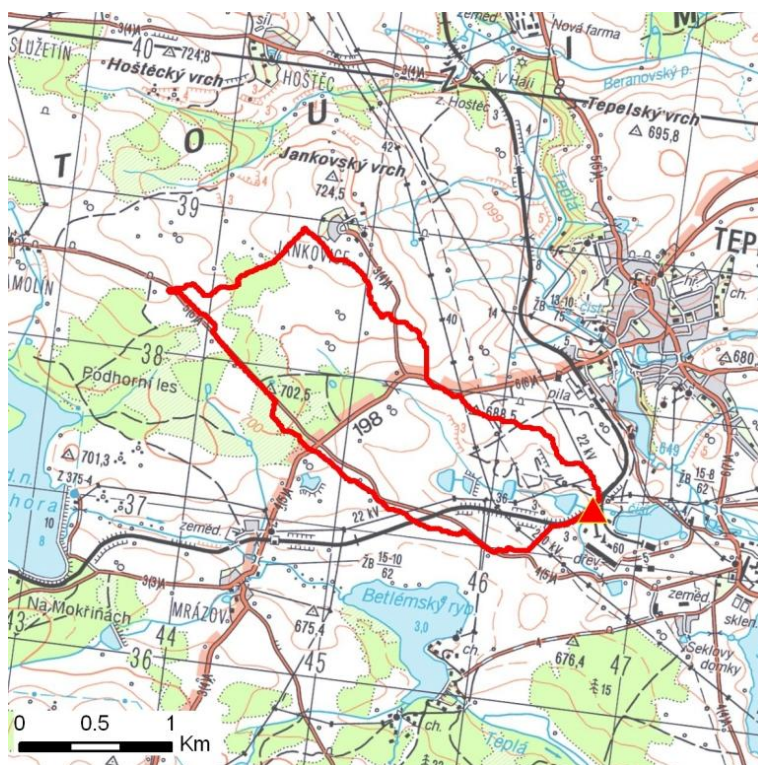
## Kategorie

Kategorie plochy dle nebezpečí: **B** *střední nebezpečí*Kategorie plochy dle typu: **P** *Původní - plocha identifikovaná v rámci celorepublikového vyhodnocení*

## Kritéria

Kritérium	Jednotka	Původní hodnota	Aktuální hodnota
Velikost přispívající plochy	km <sup>2</sup>	2.25	2.4
Průměrný sklon přispívající plochy	%	3.89	4.27
Podíl plochy orné půdy v povodí	%	41.5	55.8
Ukazatel kritických podmínek F	-	-	13.67

## Přehledná mapa přispívající plochy



### Legenda

- ▲ kritický bod
- hranice přispívající plochy

ID plochy: **765961\_1**Umístění kritického bodu  
(ohrožené katastr. území): **Teplá****Doplňující parametry**

Původní ID plochy (v rámci celorepublikového vyhodnocení): 11312771

Podíl plochy lesního porostu: 0 %

Umístění kritického bodu: ve vodním toku

Poznámka: -

**Dotčená katastrální území**

Název k.ú.	Kód k.ú.	Výměra k.ú. [km <sup>2</sup> ]	Podíl k.ú. na rozloze přispívající plochy [%]	Podíl přispívající plochy na výměře k.ú. [%]
Teplá	765961	12.9	54.1	10.07
Jankovice	726681	4.04	40.79	24.23
Mrázov	765970	3.45	4.91	3.41

**Zranitelnost území pod kritickým bodem**Kategorie plochy dle zranitelnosti: **B** *střední zranitelnost*

Kritérium	Míra zranitelnosti
Místa omezující odtokové poměry	Střední
Odplavitelný materiál	Nízká
Hustota zástavby	Nízká
Morfologie terénu	Nízká

Typ převažující zástavby:

Typ zástavby	Podíl zastavěné plochy [%]
Průmysl	80%
Komunikace	20%

ID plochy: **765961\_1**Umístění kritického bodu  
(ohrožené katastr. území): **Teplá**

## Výsledné vyhodnocení rizikovosti

Kategorie plochy dle rizikovosti: **BB** *Tato lokalita je z hlediska přívalových povodní STŘEDNĚ riziková.*

## Záznam z terénního šetření

Na základě terénního šetření byly zjištěny tyto skutečnosti:

Zásadní vliv na průběh povodně bude mít soustava pivovarských rybníků nad tratí a jejich aktuální schopnost retence a transformace. Most v železničním tělese je kapacitní, rozliv tak nastane až v neudržovaném areálu pivovaru, v jeho nezastavěné části a pod ním podél Pivovarského rybníka. Komunikace může být přelita.

ID plochy: **765961\_1**

Umístění kritického bodu  
(ohrožené katastr. území): **Teplá**

## Fotodokumentace



*Sběrná plocha nad soustavou Pivovarských rybníků.*



*Soustava Pivovarských rybníků nad tratí.*



*Václavský rybník.*



*Bezpečnostní přeliv Václavského rybníka.*



*Pohled do nevyužívané části areálu Pivovaru. Při rozlivu nedojde k ohrožení zástavby.*