

ID plochy: **762580\_1**Umístění kritického bodu  
(ohrožené katastr. území): **Milíře u Šindelové**

Umístění kritického bodu: Obec: Šindelová

ORP: Kraslice

Souřadnice GPS (ve stupních): N 50.322165° E 12.624287°

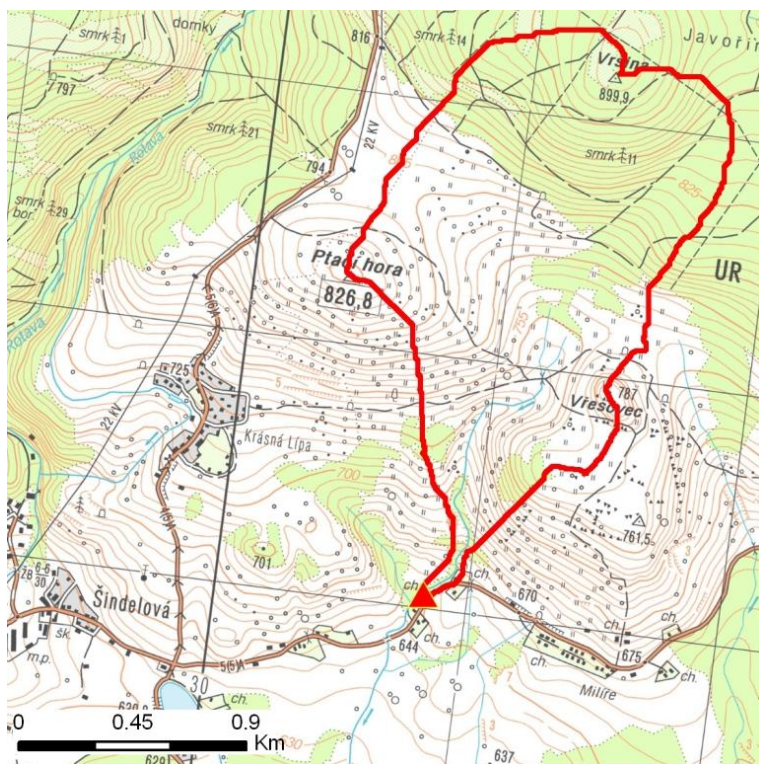
## Kategorie

Kategorie plochy dle nebezpečí: **C** nízké nebezpečíKategorie plochy dle typu: **P** Původní - plocha identifikovaná v rámci celorepublikového vyhodnocení

## Kritéria

Kritérium	Jednotka	Původní hodnota	Aktuální hodnota
Velikost přispívající plochy	km <sup>2</sup>	1.78	1.84
Průměrný sklon přispívající plochy	%	13.39	13.61
Podíl plochy orné půdy v povodí	%	0	0
Ukazatel kritických podmínek F	-	-	2.84

## Přehledná mapa přispívající plochy



### Legenda

- ▲ kritický bod
- hranice přispívající plochy

ID plochy: **762580\_1**Umístění kritického bodu  
(ohrožené katastr. území):**Milíře u Šindelové****Doplňující parametry**

Původní ID plochy (v rámci celorepublikového vyhodnocení): 11312848

Podíl plochy lesního porostu: 43.84 %

Umístění kritického bodu: ve vodním toku

Poznámka: -

**Dotčená katastrální území**

Název k.ú.	Kód k.ú.	Výměra k.ú. [km2]	Podíl k.ú. na rozloze přispívající plochy [%]	Podíl přispívající plochy na výměře k.ú. [%]
Milíře u Šindelové	762580	12.44	48.25	7.14
Ptačí	762555	4.39	48.16	20.18
Krásná Lípa u Šindelové	762539	2.31	3.13	2.5