

ID plochy: **758167_1**Umístění kritického bodu
(ohrožené katastr. území): **Studánka u Aše**

Umístění kritického bodu: Obec: Hranice ORP: Aš

Souřadnice GPS (ve stupních): N 50.279537° E 12.174409°

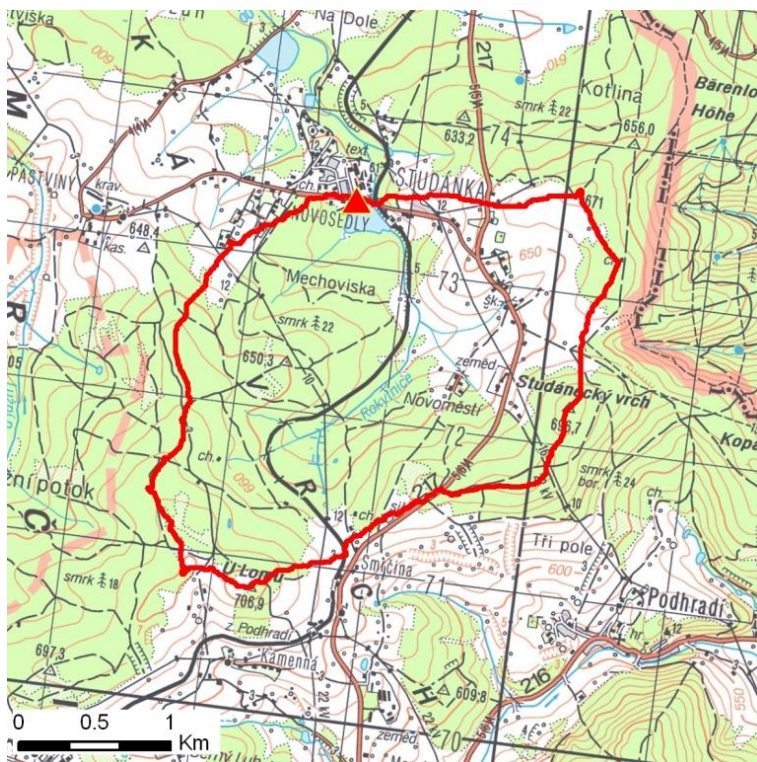
Kategorie

Kategorie plochy dle nebezpečí: **C** nízké nebezpečíKategorie plochy dle typu: **P** Původní - plocha identifikovaná v rámci celorepublikového vyhodnocení

Kritéria

Kritérium	Jednotka	Původní hodnota	Aktuální hodnota
Velikost přispívající plochy	km ²	5.56	5.56
Průměrný sklon přispívající plochy	%	6.69	6.82
Podíl plochy orné půdy v povodí	%	0	0
Ukazatel kritických podmínek F	-	-	6.14

Přehledná mapa přispívající plochy



Legenda

- ▲ kritický bod
- hranice přispívající plochy

ID plochy: **758167_1**Umístění kritického bodu
(ohrožené katastr. území):**Studánka u Aše****Doplňující parametry**

Původní ID plochy (v rámci celorepublikového vyhodnocení): 11500812

Podíl plochy lesního porostu: 64.91 %

Umístění kritického bodu: ve vodním toku

Poznámka: -

Dotčená katastrální území

Název k.ú.	Kód k.ú.	Výměra k.ú. [km2]	Podíl k.ú. na rozloze přispívající plochy [%]	Podíl přispívající plochy na výměře k.ú. [%]
Studánka u Aše	758167	5.69	53.19	51.97
Krásná	673358	8.94	40.96	25.47
Podhradí u Aše	669261	6.36	2.92	2.56
Pastviny u Studánky	758159	7.51	2.82	2.09