

ID plochy: **757641_9**Umístění kritického bodu
(ohrožené katastr. území): **Stříbrná**

Umístění kritického bodu: Obec: Stříbrná ORP: Kraslice

Souřadnice GPS (ve stupních): N 50.358223° E 12.532333°

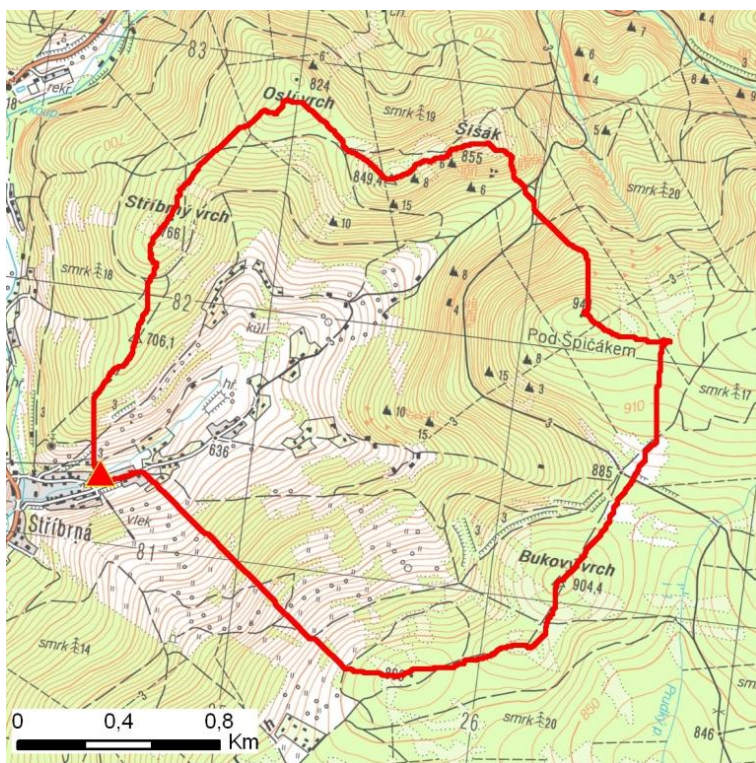
Kategorie

Kategorie plochy dle nebezpečí: **B** střední nebezpečíKategorie plochy dle typu: **NG** Nová dle GIS analýzy - plocha nově identifikovaná v rámci gisové analýzy pro Karlovarský kraj

Kritéria

Kritérium	Jednotka	Původní hodnota	Aktuální hodnota
Velikost přispívající plochy	km ²	-	3.39
Průměrný sklon přispívající plochy	%	-	24.32
Podíl plochy orné půdy v povodí	%	-	0
Ukazatel kritických podmínek F	-	-	7.22

Přehledná mapa přispívající plochy



Legenda

- ▲ kritický bod
- hranice přispívající plochy

ID plochy: **757641_9**Umístění kritického bodu
(ohrožené katastr. území): **Stříbrná****Doplňující parametry**

Původní ID plochy (v rámci celorepublikového vyhodnocení): -

Podíl plochy lesního porostu: 72.69 %

Umístění kritického bodu: ve vodním toku

Poznámka: -

Dotčená katastrální území

Název k.ú.	Kód k.ú.	Výměra k.ú. [km ²]	Podíl k.ú. na rozloze přispívající plochy [%]	Podíl přispívající plochy na výměře k.ú. [%]
Stříbrná	757641	23.91	99.28	14.08
Nová Ves u Kraslic	757659	9.64	0.45	0.16
Obora u Šindelové	762547	15.1	0.16	0.04

Zranitelnost území pod kritickým bodemKategorie plochy dle zranitelnosti: **A** vysoká zranitelnost

Kritérium	Míra zranitelnosti
Místa omezující odtokové poměry	Významná
Odplavitelný materiál	Významná
Hustota zástavby	Střední
Morfologie terénu	Významná

Typ převažující zástavby:

Typ zástavby	Podíl zastavěné plochy [%]
Obytná	90%
Komunikace	10%

ID plochy: **757641_9**

Umístění kritického bodu
(ohrožené katastr. území):

Stříbrná

Výsledné vyhodnocení rizikovosti

Kategorie plochy dle rizikovosti: **BA** *Tato lokalita je z hlediska přívalových povodní STŘEDNĚ riziková.*

Záznam z terénního šetření

Na základě terénního šetření byly zjištěny tyto skutečnosti:

V lokalitě dojde k ohrožení obytné zástavby, kdy situaci zkomplikují ploty a odplavitelný materiál a dřevěné objekty v zahradách (tok prochází zahradami). Pod soutokem se Stříbrným potokem není ve Stříbrné ohrožení tak významné. Ohrožena bude zástavba v Kraslicích. Zde je stanoveno záplavové území.

ID plochy: **757641_9**

Umístění kritického bodu
(ohrožené katastr. území):

Stříbrná

Fotodokumentace



Objekt č.p. 528, ohrožení umocní nekapacitní mosty.



Niva toku pod č.p. 532, dojde k masivnímu rozlivu nad zahradami.



Zahrady rodinných domů - může dojít ke splavení velkého množství materiálu.



Přes koryto jsou vedeny ploty.



Pohled nad kritický bod do sběrné plochy.