

ID plochy: **757641\_8**Umístění kritického bodu  
(ohrožené katastr. území): **Stříbrná**

Umístění kritického bodu: Obec: Stříbrná

ORP: Kraslice

Souřadnice GPS (ve stupních): N 50.35999° E 12.535727°

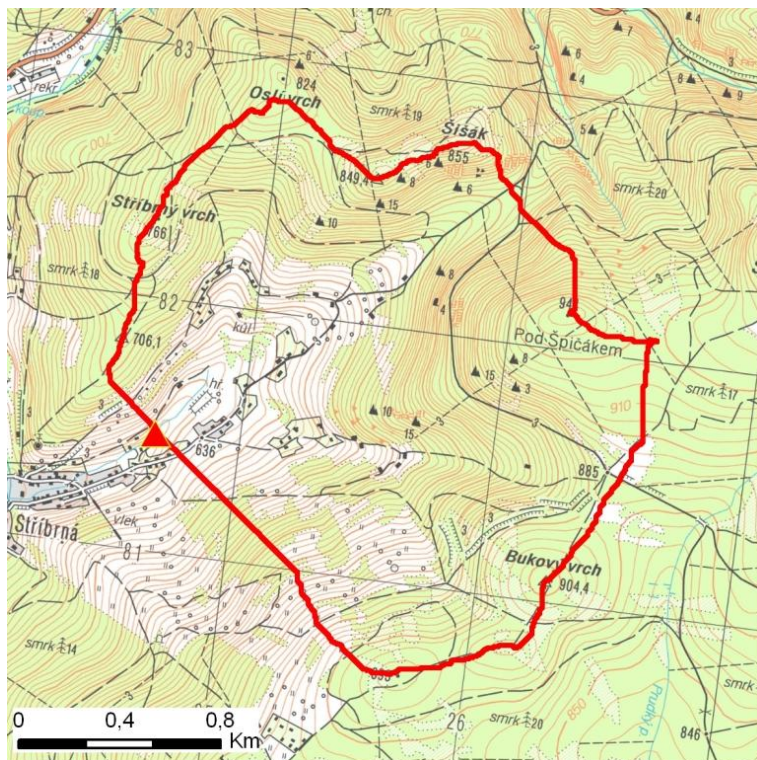
## Kategorie

Kategorie plochy dle nebezpečí: **C** nízké nebezpečíKategorie plochy dle typu: **NG** Nová dle GIS analýzy - plocha nově identifikovaná v rámci GIS analýzy pro Karlovarský kraj

## Kritéria

Kritérium	Jednotka	Původní hodnota	Aktuální hodnota
Velikost přispívající plochy	km <sup>2</sup>	-	3.12
Průměrný sklon přispívající plochy	%	-	23.85
Podíl plochy orné půdy v povodí	%	-	0
Ukazatel kritických podmínek F	-	-	6.44

## Přehledná mapa přispívající plochy



### Legenda

- ▲ kritický bod
- hranice přispívající plochy

ID plochy: **757641\_8**Umístění kritického bodu  
(ohrožené katastr. území): **Stříbrná****Doplňující parametry**

Původní ID plochy (v rámci celorepublikového vyhodnocení): -

Podíl plochy lesního porostu: 76.09 %

Umístění kritického bodu: ve vodním toku

Poznámka: -

**Dotčená katastrální území**

Název k.ú.	Kód k.ú.	Výměra k.ú. [km2]	Podíl k.ú. na rozloze přispívající plochy [%]	Podíl přispívající plochy na výměře k.ú. [%]
Stříbrná	757641	23.91	99.04	12.92
Nová Ves u Kraslic	757659	9.64	0.48	0.16
Obora u Šindelové	762547	15.1	0.18	0.04