

ID plochy: **757641_2**Umístění kritického bodu
(ohrožené katastr. území): **Stříbrná**

Umístění kritického bodu: Obec: Stříbrná ORP: Kraslice

Souřadnice GPS (ve stupních): N 50.378891° E 12.549204°

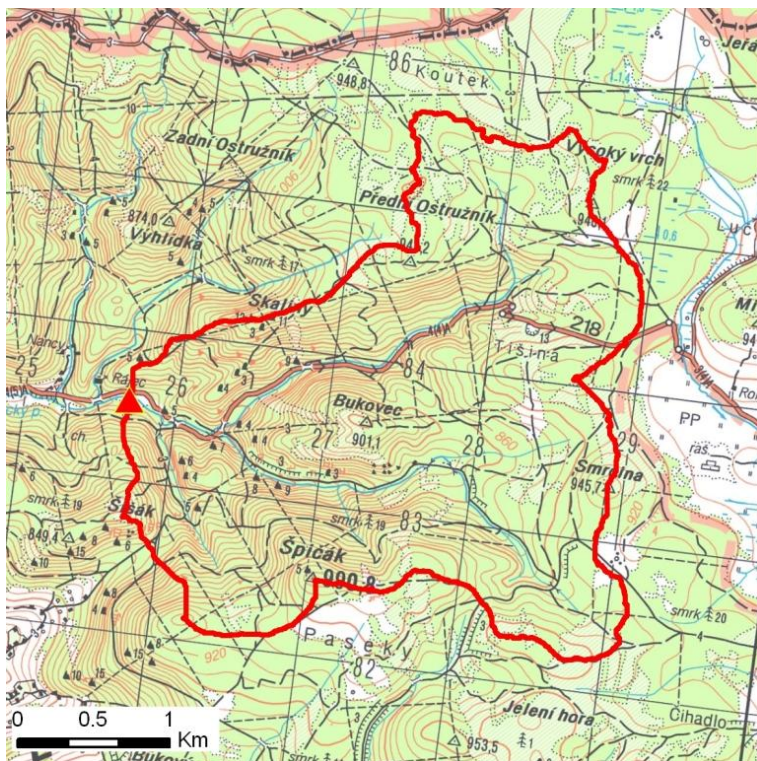
Kategorie

Kategorie plochy dle nebezpečí: **B** střední nebezpečíKategorie plochy dle typu: **NG** Nová dle GIS analýzy - plocha nově identifikovaná v rámci gisové analýzy pro Karlovarský kraj

Kritéria

Kritérium	Jednotka	Původní hodnota	Aktuální hodnota
Velikost přispívající plochy	km ²	-	7.83
Průměrný sklon přispívající plochy	%	-	23.68
Podíl plochy orné půdy v povodí	%	-	0
Ukazatel kritických podmínek F	-	-	14.41

Přehledná mapa přispívající plochy



Legenda

- ▲ kritický bod
- hranice přispívající plochy

ID plochy: **757641_2**Umístění kritického bodu
(ohrožené katastr. území): **Stříbrná****Doplňující parametry**

Původní ID plochy (v rámci celorepublikového vyhodnocení): -

Podíl plochy lesního porostu: 84.32 %

Umístění kritického bodu: ve vodním toku

Poznámka: -

Dotčená katastrální území

Název k.ú.	Kód k.ú.	Výměra k.ú. [km ²]	Podíl k.ú. na rozloze přispívající plochy [%]	Podíl přispívající plochy na výměře k.ú. [%]
Stříbrná	757641	23.91	95.31	31.21
Přebuz	734136	14.3	4.11	2.25
Obora u Šindelové	762547	15.1	0.55	0.28

Zranitelnost území pod kritickým bodemKategorie plochy dle zranitelnosti: **A** vysoká zranitelnost

Kritérium	Míra zranitelnosti
Místa omezující odtokové poměry	Významná
Odplavitelný materiál	Významná
Hustota zástavby	Střední
Morfologie terénu	Významná

Typ převažující zástavby:

Typ zástavby	Podíl zastavěné plochy [%]
Obytná	80%
Komunikace	10%
Rekreační	10%

ID plochy: **757641_2**Umístění kritického bodu
(ohrožené katastr. území):**Stříbrná**

Výsledné vyhodnocení rizikovosti

Kategorie plochy dle rizikovosti: **BA** *Tato lokalita je z hlediska přívalových povodní STŘEDNĚ riziková.*

Záznam z terénního šetření

Na základě terénního šetření byly zjištěny tyto skutečnosti:

Ve Stříbrné dojde k ohrožení několik rekreačních objektů, rodinných domů a kempu. Více nemovitostí je ohroženo v Kraslicích. Na toku je v ř.km 5,9 vybudován automatický hlásný profil kategorie C (budováno v rámci projektu dPP). Zároveň je vybudován hlásný profil na PB přítoku od hotelu Barbora.

ID plochy: **757641_2**

Umístění kritického bodu
(ohrožené katastr. území):

Stříbrná

Fotodokumentace



Tok nad kritickým bodem.



Chata č.e.2 Ohrožená přímo u kritického bodu.



Ohrožený objekt č.p. 337, momentálně neobývaný.



Dřevěné lávky přes Stříbrný potok způsobí komplikace níže na toku.



Pohled na ohroženou lokalitu chaty č.e.2.