

ID plochy: **757641_1**Umístění kritického bodu
(ohrožené katastr. území): **Stříbrná**

Umístění kritického bodu: Obec: Stříbrná ORP: Kraslice

Souřadnice GPS (ve stupních): N 50.371265° E 12.522873°

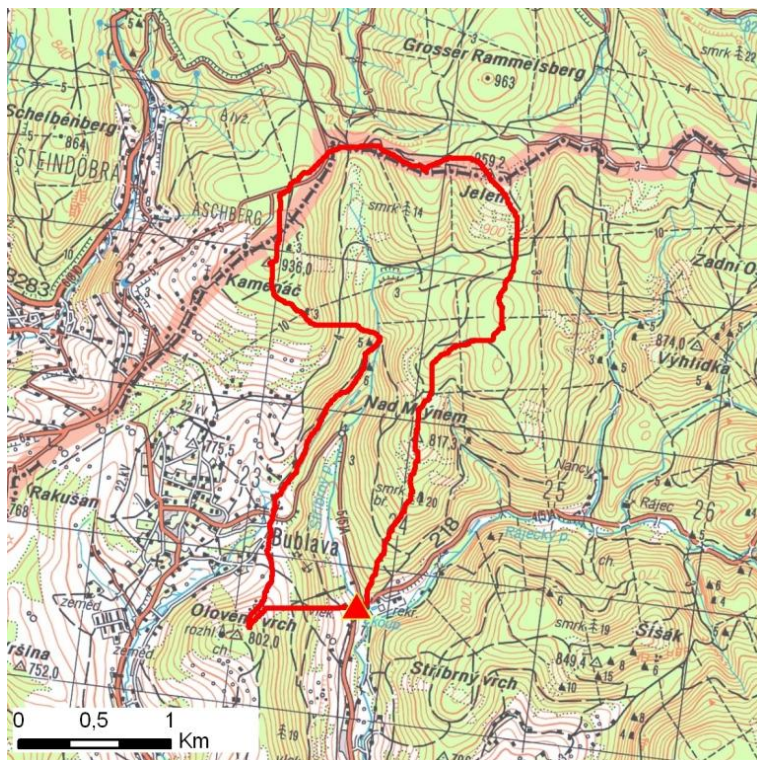
Kategorie

Kategorie plochy dle nebezpečí: **C** nízké nebezpečíKategorie plochy dle typu: **P** Původní - plocha identifikovaná v rámci celorepublikového vyhodnocení

Kritéria

Kritérium	Jednotka	Původní hodnota	Aktuální hodnota
Velikost přispívající plochy	km ²	3.3	2.93
Průměrný sklon přispívající plochy	%	24.85	24.78
Podíl plochy orné půdy v povodí	%	0	0
Ukazatel kritických podmínek F	-	-	5.75

Přehledná mapa přispívající plochy



Legenda

- ▲ kritický bod
- hranice přispívající plochy

ID plochy: **757641_1**Umístění kritického bodu
(ohrožené katastr. území):**Stříbrná****Doplňující parametry**

Původní ID plochy (v rámci celorepublikového vyhodnocení): 11310002

Podíl plochy lesního porostu: 92.8 %

Umístění kritického bodu: ve vodním toku

Poznámka: -

Dotčená katastrální území

Název k.ú.	Kód k.ú.	Výměra k.ú. [km2]	Podíl k.ú. na rozloze přispívající plochy [%]	Podíl přispívající plochy na výměře k.ú. [%]
Stříbrná	757641	23.91	68.18	8.35
Bublava	615129	6.14	25.81	12.32
Tisová u Kraslic	673251	2.03	3.48	5.03