

ID plochy: **757276_1**Umístění kritického bodu
(ohrožené katastr. území): **Stružná**

Umístění kritického bodu: Obec: Stružná

ORP: Karlovy Vary

Souřadnice GPS (ve stupních): N 50.18967° E 12.998363°

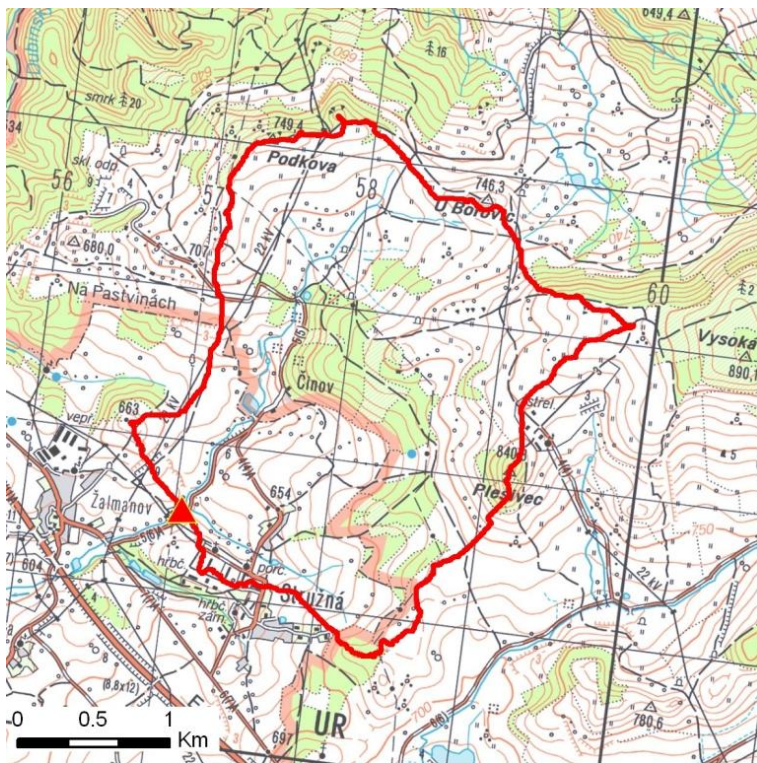
Kategorie

Kategorie plochy dle nebezpečí: **B** střední nebezpečíKategorie plochy dle typu: **P** Původní - plocha identifikovaná v rámci celorepublikového vyhodnocení

Kritéria

Kritérium	Jednotka	Původní hodnota	Aktuální hodnota
Velikost přispívající plochy	km ²	4.8	6.23
Průměrný sklon přispívající plochy	%	10.45	10.73
Podíl plochy orné půdy v povodí	%	0	6.67
Ukazatel kritických podmínek F	-	-	10.74

Přehledná mapa přispívající plochy



Legenda

- ▲ kritický bod
- hranice přispívající plochy

ID plochy: **757276_1**Umístění kritického bodu
(ohrožené katastr. území): **Stružná****Doplňující parametry**

Původní ID plochy (v rámci celorepublikového vyhodnocení): 11313142

Podíl plochy lesního porostu: 14.44 %

Umístění kritického bodu: ve vodním toku

Poznámka: hranice zastavěného území byla určena dle ortofotomapy

Dotčená katastrální území

Název k.ú.	Kód k.ú.	Výměra k.ú. [km ²]	Podíl k.ú. na rozloze přispívající plochy [%]	Podíl přispívající plochy na výměře k.ú. [%]
Bražec u Hradiště	990779	86.38	72.85	5.25
Stružná	757276	2.45	23	58.47
Žalmanov	757284	4.96	4.04	5.07

Zranitelnost území pod kritickým bodemKategorie plochy dle zranitelnosti: **B** *střední zranitelnost*

Kritérium	Míra zranitelnosti
Místa omezující odtokové poměry	Střední
Odplavitelný materiál	Střední
Hustota zástavby	Nízká
Morfologie terénu	Střední

Typ převažující zástavby:

Typ zástavby	Podíl zastavěné plochy [%]
Obytná	80%
Komunikace	20%

ID plochy: **757276_1**

Umístění kritického bodu
(ohrožené katastr. území):

Stružná

Výsledné vyhodnocení rizikovosti

Kategorie plochy dle rizikovosti: **BB** *Tato lokalita je z hlediska přívalových povodní STŘEDNĚ riziková.*

Záznam z terénního šetření

Na základě terénního šetření byly zjištěny tyto skutečnosti:

Lokalita dotovaná ze sběrné plochy ve Vojenském újezdu. Pod kritickým bodem dojde k ohrožení haly u č.p. 73 a objektu č.p. 92 v Žalmanově. U mostů v Žalmanově může dojít k zahlcení, respektive i k přelití.

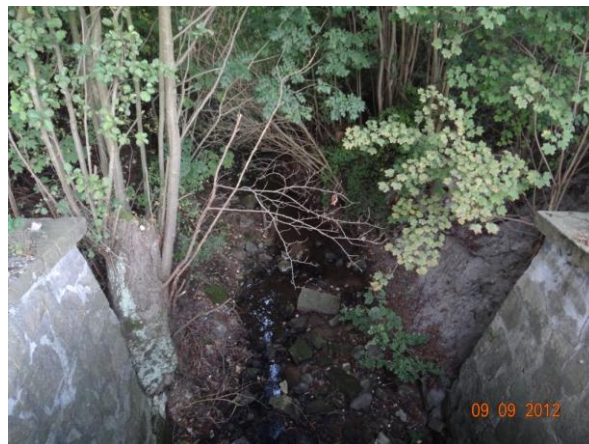
ID plochy: **757276_1**

Umístění kritického bodu
(ohrožené katastr. území): **Stružná**

Fotodokumentace



Koryto toku pod KB podél objektu č.p.73.



Koryto toku pod mostem k objektu č.p. 73.



Ohrožený obytný objekt č.p. 92 v Žalmanově.



Rekonstruovaný most u č.p. 92.



Celkový pohled na lokalitu u č.p. 92.