

ID plochy: **756458_1**Umístění kritického bodu
(ohrožené katastr. území): **Peklo**

Umístění kritického bodu: Obec: Stráž nad Ohří

ORP: Ostrov

Souřadnice GPS (ve stupních): N 50.353383° E 13.041963°

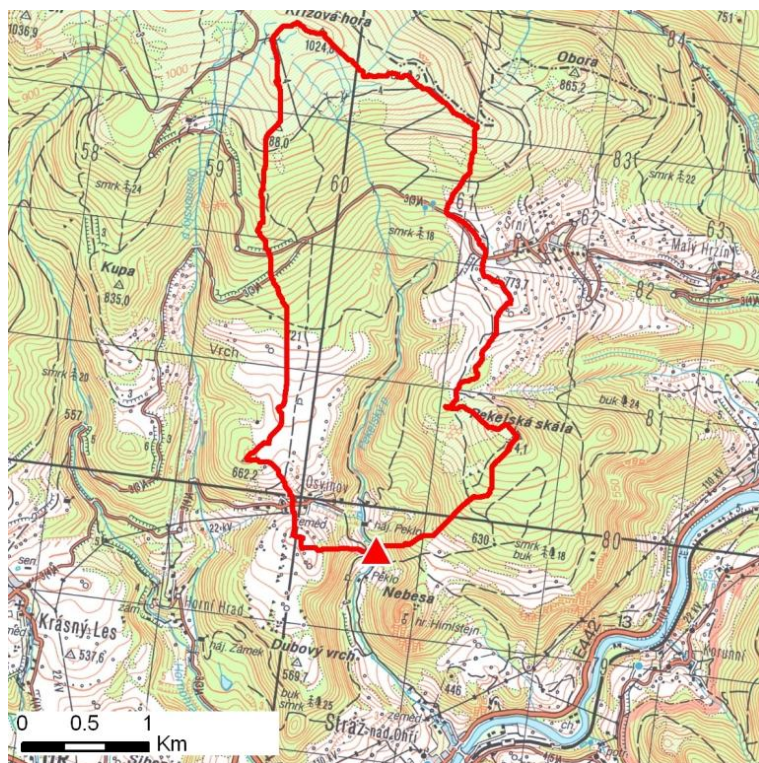
Kategorie

Kategorie plochy dle nebezpečí: **B** střední nebezpečíKategorie plochy dle typu: **NG** Nová dle GIS analýzy - plocha nově identifikovaná v rámci GISové analýzy pro Karlovarský kraj

Kritéria

Kritérium	Jednotka	Původní hodnota	Aktuální hodnota
Velikost přispívající plochy	km ²	-	6
Průměrný sklon přispívající plochy	%	-	23.38
Podíl plochy orné půdy v povodí	%	-	0
Ukazatel kritických podmínek F	-	-	10.01

Přehledná mapa přispívající plochy



Legenda

- ▲ kritický bod
- hranice přispívající plochy

ID plochy: **756458_1**Umístění kritického bodu
(ohrožené katastr. území): **Peklo****Doplňující parametry**

Původní ID plochy (v rámci celorepublikového vyhodnocení): -

Podíl plochy lesního porostu: 55.38 %

Umístění kritického bodu: ve vodním toku

Poznámka: -

Dotčená katastrální území

Název k.ú.	Kód k.ú.	Výměra k.ú. [km ²]	Podíl k.ú. na rozloze přispívající plochy [%]	Podíl přispívající plochy na výměře k.ú. [%]
Osvinov	756431	7.65	52.06	40.83
Srní u Boče	605913	4.73	29.05	36.85
Peklo	756458	3.89	18.91	29.17

Zranitelnost území pod kritickým bodemKategorie plochy dle zranitelnosti: **A** vysoká zranitelnost

Kritérium	Míra zranitelnosti
Místa omezující odtokové poměry	Významná
Odplavitelný materiál	Významná
Hustota zástavby	Střední
Morfologie terénu	Významná

Typ převažující zástavby:

Typ zástavby	Podíl zastavěné plochy [%]
Obytná	70%
Rekreační	20%
Komunikace	10%

ID plochy: **756458_1**Umístění kritického bodu
(ohrožené katastr. území): **Peklo**

Výsledné vyhodnocení rizikovosti

Kategorie plochy dle rizikovosti: **BA** *Tato lokalita je z hlediska přívalových povodní STŘEDNĚ riziková.*

Záznam z terénního šetření

Na základě terénního šetření byly zjištěny tyto skutečnosti:

Při terénním průzkumu bylo zjištěno, že kritický bod není umístěn přesně na hranici intravilánu. Byla určena správná lokalizace kritického bodu a bylo provedeno převymezení přispívající plochy. Kritický bod byl přesunut z katastrálního území Osvinov na katastrální území Peklo, čímž došlo ke změně ID plochy. V lokalitě dojde k ohrožení rekreačních (pravděpodobně sezónně obývaných) objektů na levém břehu. V souběhu s rekreačními objekty (od č.p. 163 výše) je koryto regulované s několika stupni. Bude docházet k velkým rychlostem proudění. Zásadní ohrožení nastane ve Stráži - budou ohroženy obytné objekty podél Pekelského potoka. Situaci zde radikálně zhorší velké množství mostků a lávek k objektům.

ID plochy: **756458_1**

Umístění kritického bodu
(ohrožené katastr. území): **Peklo**

Fotodokumentace



Sběrná plocha nad kritickým bodem.



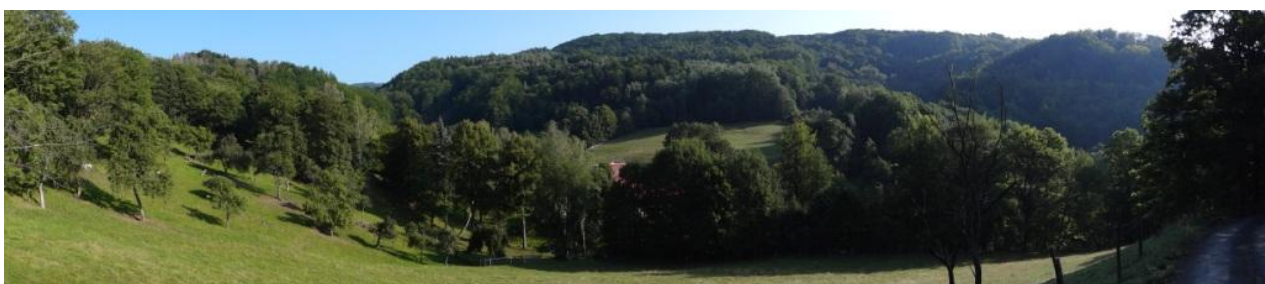
Regulované koryto podél objektu č.p. 167.



Regulované koryto podél objektu č.p. 166.



Tok podél objektů č.p. 163 a 162.



Pohled na část přispívající plochy.