

ID plochy: **756440_2**Umístění kritického bodu
(ohrožené katastr. území):**Stráž nad Ohří**

Umístění kritického bodu: Obec: Stráž nad Ohří

ORP: Ostrov

Souřadnice GPS (ve stupních): N 50.340395° E 13.071878°

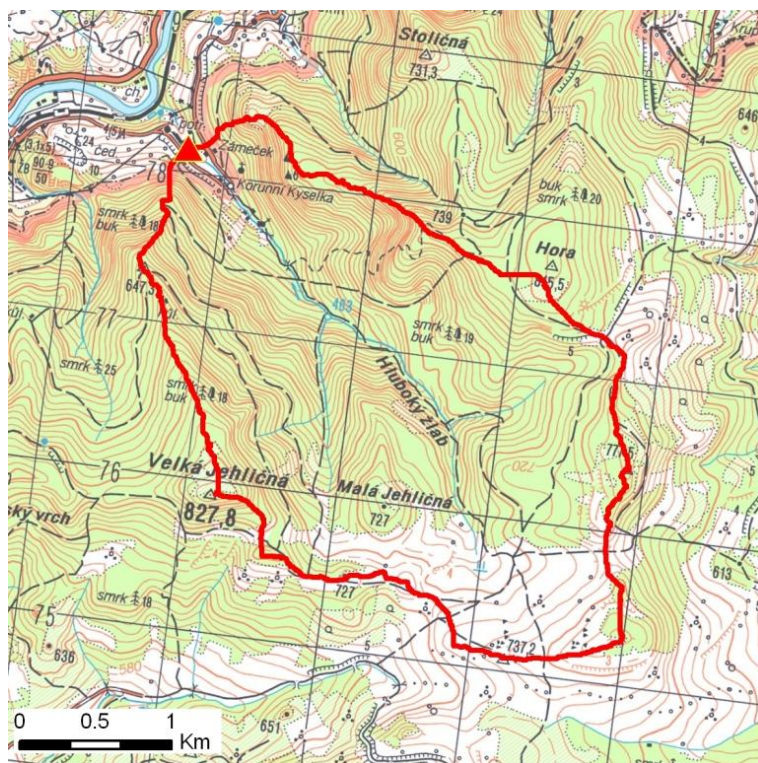
Kategorie

Kategorie plochy dle nebezpečí: **B** střední nebezpečíKategorie plochy dle typu: **P** Původní - plocha identifikovaná v rámci celorepublikového vyhodnocení

Kritéria

Kritérium	Jednotka	Původní hodnota	Aktuální hodnota
Velikost přispívající plochy	km ²	7.19	7.18
Průměrný sklon přispívající plochy	%	28.44	29.73
Podíl plochy orné půdy v povodí	%	0	0
Ukazatel kritických podmínek F	-	-	14.14

Přehledná mapa přispívající plochy



Legenda

- ▲ kritický bod
- hranice přispívající plochy

ID plochy: **756440_2**Umístění kritického bodu
(ohrožené katastr. území):**Stráž nad Ohří****Doplňující parametry**

Původní ID plochy (v rámci celorepublikového vyhodnocení): 11313006

Podíl plochy lesního porostu: 86.56 %

Umístění kritického bodu: ve vodním toku

Poznámka: hranice zastavěného území byla určena dle ortofotomapy

Dotčená katastrální území

Název k.ú.	Kód k.ú.	Výměra k.ú. [km ²]	Podíl k.ú. na rozloze přispívající plochy [%]	Podíl přispívající plochy na výměře k.ú. [%]
Doupov u Hradiště	990833	69.66	99.4	10.25
Stráž nad Ohří	756440	2.81	0.31	0.79
Korunní	756423	1.41	0.19	0.99

Zranitelnost území pod kritickým bodemKategorie plochy dle zranitelnosti: **A** vysoká zranitelnost

Kritérium	Míra zranitelnosti
Místa omezující odtokové poměry	Významná
Odplavitelný materiál	Významná
Hustota zástavby	Významná
Morfologie terénu	Významná

Typ převažující zástavby:

Typ zástavby	Podíl zastavěné plochy [%]
Průmysl	95%
Komunikace	5%

ID plochy: **756440_2**

Umístění kritického bodu
(ohrožené katastr. území):

Stráž nad Ohří

Výsledné vyhodnocení rizikovosti

Kategorie plochy dle rizikovosti: **BA** *Tato lokalita je z hlediska přívalových povodní STŘEDNĚ riziková.*

Záznam z terénního šetření

Na základě terénního šetření byly zjištěny tyto skutečnosti:

Lokalita dotovaná ze sběrné plochy ve Vojenském újezdu. Krom přelítí komunikace č. III/1987 u č.p. 85 dojde k zásadnímu ohrožení areálu stáčírny minerálních vod Korunní. Pod celým areálem je tok veden v krytém profilu a při vybřežení a proudění v areálu dojde k ohrožení technologií a budov.

ID plochy: **756440_2**

Umístění kritického bodu
(ohrožené katastr. území):

Stráž nad Ohří

Fotodokumentace



Most nad č.p. 48 - cesta do VÚ.



Areál Korunní s krytým profilem toku pod halami.



Detail nátoku do krytého profilu.



Vyústění krytého profilu za vrátnici do areálu.



Údolí toku nad areálem Korunní - u jímacích objektů.