

ID plochy: **756440_1**Umístění kritického bodu
(ohrožené katastr. území): **Stráž nad Ohří**

Umístění kritického bodu: Obec: Stráž nad Ohří ORP: Ostrov

Souřadnice GPS (ve stupních): N 50.336423° E 13.057632°

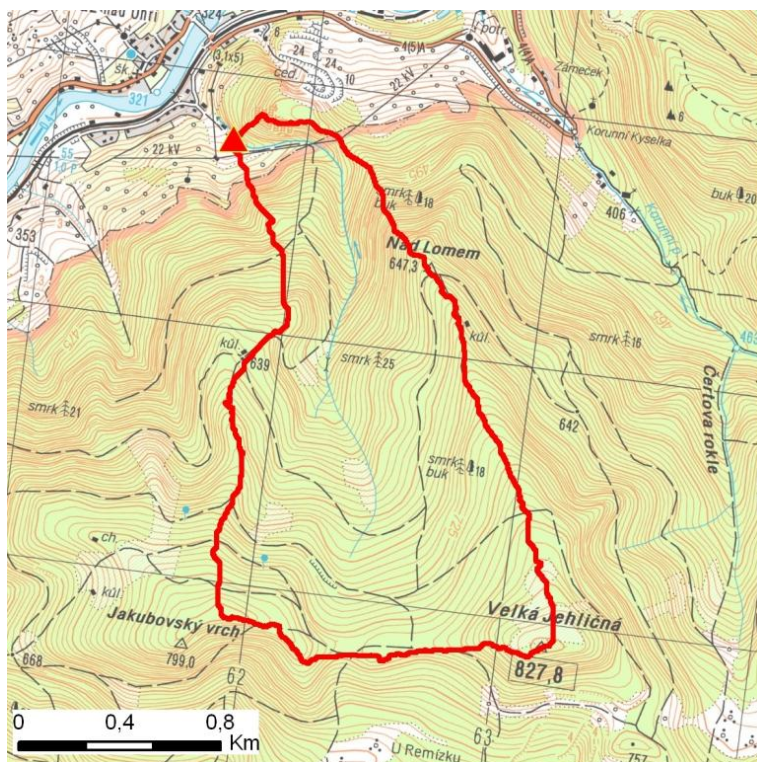
Kategorie

Kategorie plochy dle nebezpečí: **C** nízké nebezpečíKategorie plochy dle typu: **P** Původní - plocha identifikovaná v rámci celorepublikového vyhodnocení

Kritéria

Kritérium	Jednotka	Původní hodnota	Aktuální hodnota
Velikost přispívající plochy	km ²	2.04	1.83
Průměrný sklon přispívající plochy	%	28	28.38
Podíl plochy orné půdy v povodí	%	0	0
Ukazatel kritických podmínek F	-	-	3.44

Přehledná mapa přispívající plochy



Legenda

- ▲ kritický bod
- hranice přispívající plochy

ID plochy: **756440_1**Umístění kritického bodu
(ohrožené katastr. území):**Stráž nad Ohří****Doplňující parametry**

Původní ID plochy (v rámci celorepublikového vyhodnocení): 11310945

Podíl plochy lesního porostu: 99.14 %

Umístění kritického bodu: ve vodním toku

Poznámka: -

Dotčená katastrální území

Název k.ú.	Kód k.ú.	Výměra k.ú. [km2]	Podíl k.ú. na rozloze přispívající plochy [%]	Podíl přispívající plochy na výměře k.ú. [%]
Doupov u Hradiště	990833	69.66	96.26	2.53
Stráž nad Ohří	756440	2.81	3.27	2.13