

ID plochy: **756431\_3**Umístění kritického bodu  
(ohrožené katastr. území): **Osvinov**Umístění kritického bodu: Obec: **Stráž nad Ohří** ORP: **Ostrov**

Souřadnice GPS (ve stupních): N 50.342967° E 13.04935°

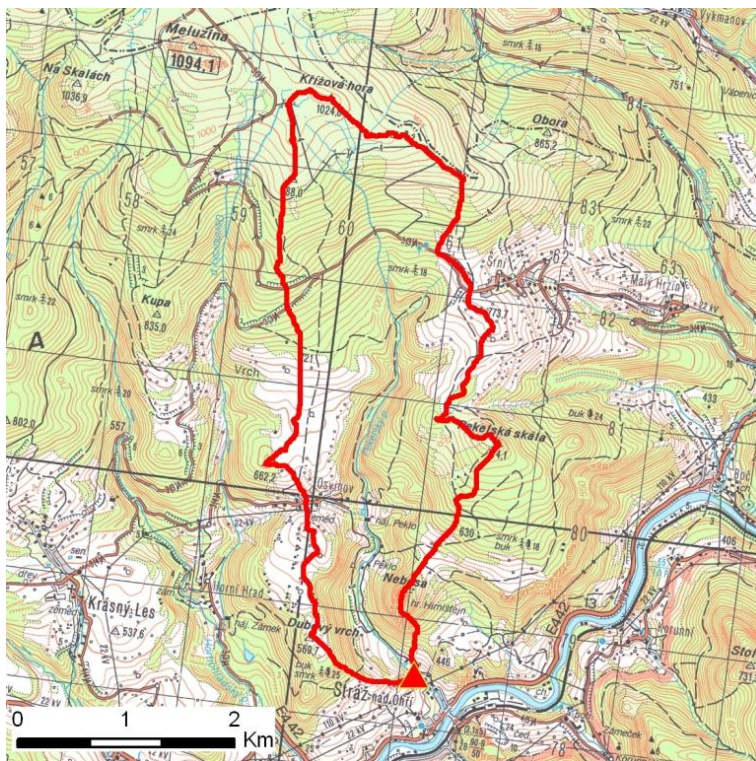
## Kategorie

Kategorie plochy dle nebezpečí: **B** *střední nebezpečí*Kategorie plochy dle typu: **P** *Původní - plocha identifikovaná v rámci celorepublikového vyhodnocení*

## Kritéria

Kritérium	Jednotka	Původní hodnota	Aktuální hodnota
Velikost přispívající plochy	km <sup>2</sup>	7.19	7.23
Průměrný sklon přispívající plochy	%	25.56	41.8
Podíl plochy orné půdy v povodí	%	0	0
Ukazatel kritických podmínek F	-	-	19.16

## Přehledná mapa přispívající plochy



### Legenda

- ▲ kritický bod
- hranice přispívající plochy

ID plochy: **756431\_3**Umístění kritického bodu  
(ohrožené katastr. území): **Osvinov****Doplňující parametry**

Původní ID plochy (v rámci celorepublikového vyhodnocení): 11310938

Podíl plochy lesního porostu: 58.44 %

Umístění kritického bodu: ve vodním toku

Poznámka: -

**Dotčená katastrální území**

Název k.ú.	Kód k.ú.	Výměra k.ú. [km2]	Podíl k.ú. na rozloze přispívající plochy [%]	Podíl přispívající plochy na výměře k.ú. [%]
Osvinov	756431	7.65	52.22	49.36
Srní u Boče	605913	4.73	24.11	36.85
Peklo	756458	3.89	20.83	38.71
Stráž nad Ohří	756440	2.81	2.72	7

**Zranitelnost území pod kritickým bodem**Kategorie plochy dle zranitelnosti: **A** vysoká zranitelnost

Kritérium	Míra zranitelnosti
Místa omezující odtokové poměry	Významná
Odplavitelný materiál	Významná
Hustota zástavby	Významná
Morfologie terénu	Významná

Typ převažující zástavby:

Typ zástavby	Podíl zastavěné plochy [%]
Obytná	80%
Komunikace	20%

ID plochy: **756431\_3**Umístění kritického bodu  
(ohrožené katastr. území): **Osvinov**

## Výsledné vyhodnocení rizikovosti

Kategorie plochy dle rizikovosti: **BA** *Tato lokalita je z hlediska přívalových povodní STŘEDNĚ riziková.*

## Záznam z terénního šetření

Na základě terénního šetření byly zjištěny tyto skutečnosti:

*V lokalitě dojde k velkému ohrožení objektů podél Pekelského potoka. Situaci zde radikálně zhorší velké množství mostků a lávek k objektům v úseku ř.km 0,05 - 0,3. Splavením materiálu může dojít k nápěchu na mostech a při omezení profilu mostu 13-014 i k přelití hlavní komunikace Karlovy Vary - Chomutov.*

ID plochy: **756431\_3**

Umístění kritického bodu  
(ohrožené katastr. území):

**Osvínov**

## Fotodokumentace



*Koryto Pekelského potoka v areálu Statku Stráž n/O.*



*Ohrožená zástavba podél Pekelského potoka.*



*Situaci zkomplikují nekapacitní mosty a lávky.*



*K záchytu splávi může dojít i na zábradlí.*



*Většina obytné zástavby podél Pekelského potoka.*