

ID plochy: **756431\_2**Umístění kritického bodu  
(ohrožené katastr. území): **Osvinov**

Umístění kritického bodu: Obec: Stráž nad Ohří

ORP: Ostrov

Souřadnice GPS (ve stupních): N 50.351427° E 13.040668°

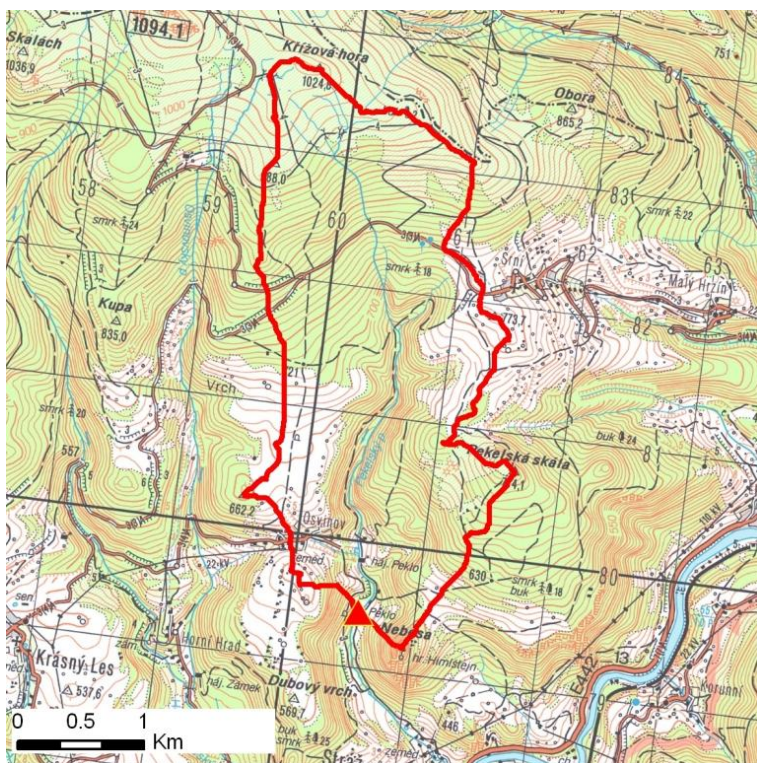
## Kategorie

Kategorie plochy dle nebezpečí: **B** střední nebezpečíKategorie plochy dle typu: **P** Původní - plocha identifikovaná v rámci celorepublikového vyhodnocení

## Kritéria

Kritérium	Jednotka	Původní hodnota	Aktuální hodnota
Velikost přispívající plochy	km <sup>2</sup>	6.02	6.32
Průměrný sklon přispívající plochy	%	23.32	32.07
Podíl plochy orné půdy v povodí	%	0	0
Ukazatel kritických podmínek F	-	-	12.97

## Přehledná mapa přispívající plochy



### Legenda

- ▲ kritický bod
- hranice přispívající plochy

ID plochy: **756431\_2**Umístění kritického bodu  
(ohrožené katastr. území): **Osvinov****Doplňující parametry**

Původní ID plochy (v rámci celorepublikového vyhodnocení): 11313066

Podíl plochy lesního porostu: 56.53 %

Umístění kritického bodu: ve vodním toku

Poznámka: -

**Dotčená katastrální území**

Název k.ú.	Kód k.ú.	Výměra k.ú. [km <sup>2</sup> ]	Podíl k.ú. na rozloze přispívající plochy [%]	Podíl přispívající plochy na výměře k.ú. [%]
Osvinov	756431	7.65	49.95	41.27
Srní u Boče	605913	4.73	27.58	36.85
Peklo	756458	3.89	22.33	36.27

**Zranitelnost území pod kritickým bodem**Kategorie plochy dle zranitelnosti: **A** vysoká zranitelnost

Kritérium	Míra zranitelnosti
Místa omezující odtokové poměry	Významná
Odplavitelný materiál	Významná
Hustota zástavby	Střední
Morfologie terénu	Významná

Typ převažující zástavby:

Typ zástavby	Podíl zastavěné plochy [%]
Obytná	70%
Rekreační	20%
Komunikace	10%

ID plochy: **756431\_2**Umístění kritického bodu  
(ohrožené katastr. území): **Osvinov**

## Výsledné vyhodnocení rizikovosti

Kategorie plochy dle rizikovosti: **BA** *Tato lokalita je z hlediska přívalových povodní STŘEDNĚ riziková.*

## Záznam z terénního šetření

Na základě terénního šetření byly zjištěny tyto skutečnosti:

*V lokalitě dojde k ohrožení rekreačních (pravděpodobně sezónně obývaných) objektů na levém břehu. V souběhu s rekreačními objekty (od č.p. 163 výše) je koryto regulované s několika stupni. Bude docházet k velkým rychlostem proudění. Zásadní ohrožení nastane ve Stráži - budou ohroženy obytné objekty podél Pekelského potoka. Situaci zde radikálně zhorší velké množství mostků a lávek k objektům.*

ID plochy: **756431\_2**

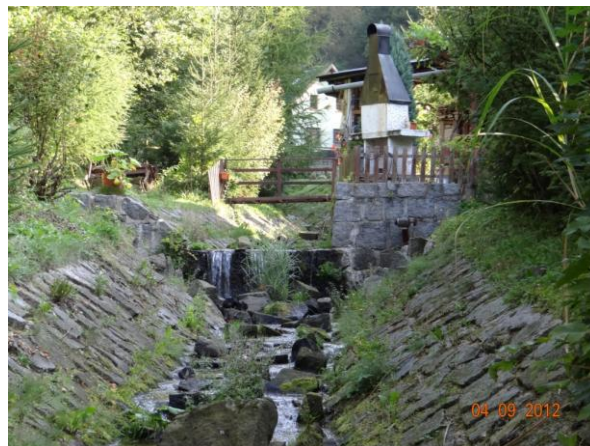
Umístění kritického bodu  
(ohrožené katastr. území):

**Osvinov**

## Fotodokumentace



Regulované koryto podél objektu č.p. 167.



Regulované koryto podél objektu č.p. 166.



Tok podél objektů č.p. 163 a 162.



Ohrožené objekty č.p. 163 a 162.



Pohled na část přispívající plochy.