

ID plochy: **756423_1**Umístění kritického bodu
(ohrožené katastr. území): **Korunní**Umístění kritického bodu: Obec: **Stráž nad Ohří** ORP: **Ostrov**

Souřadnice GPS (ve stupních): N 50.348161° E 13.079016°

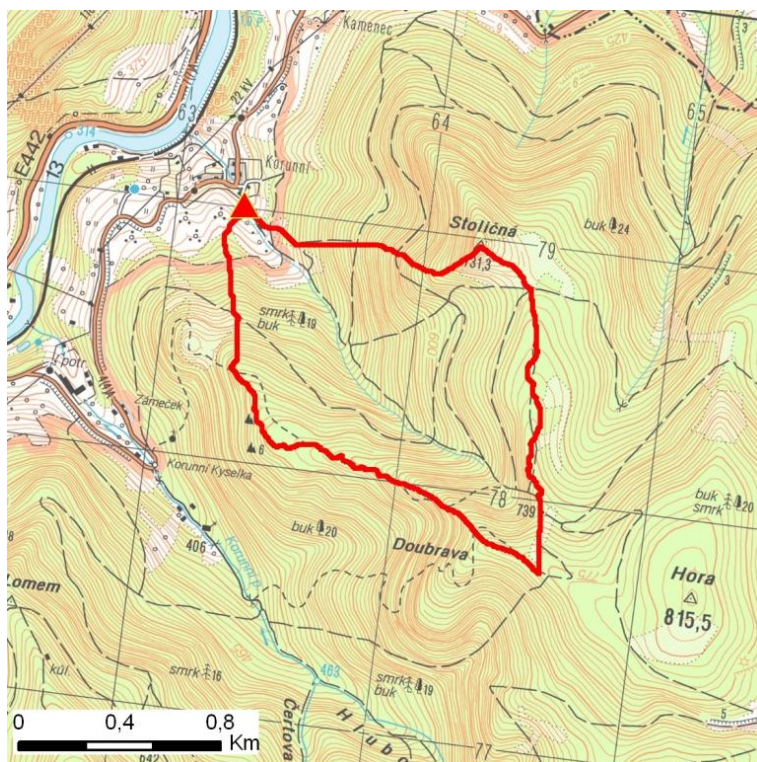
Kategorie

Kategorie plochy dle nebezpečí: **C** *nízké nebezpečí*Kategorie plochy dle typu: **P** *Původní - plocha identifikovaná v rámci celorepublikového vyhodnocení*

Kritéria

Kritérium	Jednotka	Původní hodnota	Aktuální hodnota
Velikost přispívající plochy	km ²	1.12	1.1
Průměrný sklon přispívající plochy	%	36.04	37.63
Podíl plochy orné půdy v povodí	%	0	0
Ukazatel kritických podmínek F	-	-	2.57

Přehledná mapa přispívající plochy



Legenda

- ▲ kritický bod
- hranice přispívající plochy

ID plochy: **756423_1**Umístění kritického bodu
(ohrožené katastr. území): **Korunní**

Doplňující parametry

Původní ID plochy (v rámci celorepublikového vyhodnocení): 11310499

Podíl plochy lesního porostu: 94 %

Umístění kritického bodu: ve vodním toku

Poznámka: -

Dotčená katastrální území

Název k.ú.	Kód k.ú.	Výměra k.ú. [km2]	Podíl k.ú. na rozloze přispívající plochy [%]	Podíl přispívající plochy na výměře k.ú. [%]
Doupov u Hradiště	990833	69.66	97.08	1.53
Korunní	756423	1.41	2.67	2.08