

ID plochy: **754722_4**Umístění kritického bodu
(ohrožené katastr. území):**Staré Sedlo u
Sokolova**

Umístění kritického bodu: Obec: Staré Sedlo

ORP: Sokolov

Souřadnice GPS (ve stupních): N 50.177753° E 12.714875°

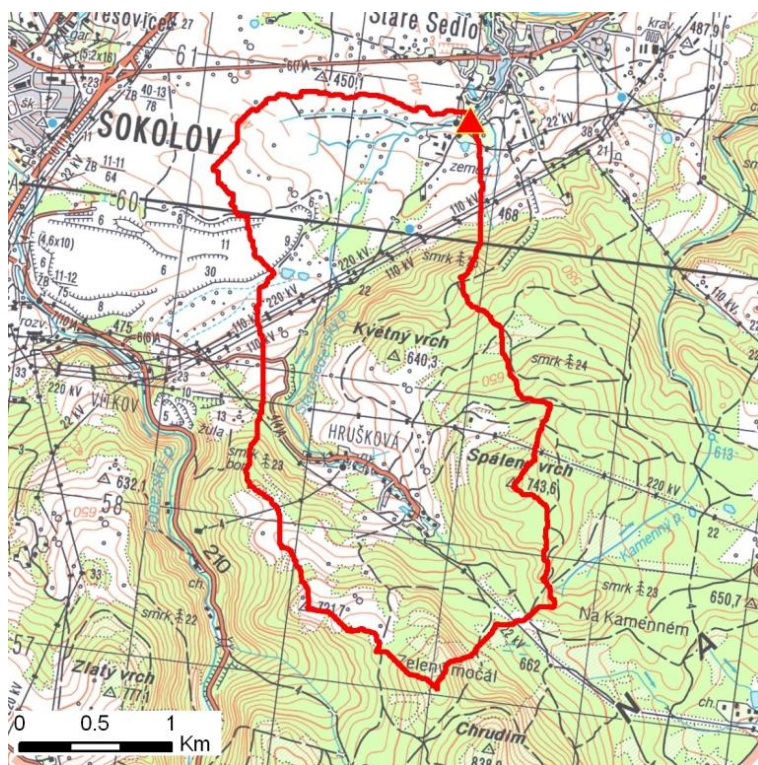
Kategorie

Kategorie plochy dle nebezpečí: **B** střední nebezpečíKategorie plochy dle typu: **NG** Nová dle GIS analýzy - plocha nově identifikovaná v rámci GISové analýzy pro Karlovarský kraj

Kritéria

Kritérium	Jednotka	Původní hodnota	Aktuální hodnota
Velikost přispívající plochy	km ²	-	5.83
Průměrný sklon přispívající plochy	%	-	15.23
Podíl plochy orné půdy v povodí	%	-	8.68
Ukazatel kritických podmínek F	-	-	12.93

Přehledná mapa přispívající plochy



Legenda

- ▲ kritický bod
- hranice přispívající plochy

ID plochy: **754722_4**Umístění kritického bodu
(ohrožené katastr. území):**Staré Sedlo u
Sokolova****Doplňující parametry**

Původní ID plochy (v rámci celorepublikového vyhodnocení): -

Podíl plochy lesního porostu: 47.52 %

Umístění kritického bodu: ve vodním toku

Poznámka: -

Dotčená katastrální území

Název k.ú.	Kód k.ú.	Výměra k.ú. [km2]	Podíl k.ú. na rozloze přispívající plochy [%]	Podíl přispívající plochy na výměře k.ú. [%]
Hrušková	782947	6.59	65.51	57.96
Staré Sedlo u Sokolova	754722	6.5	24.25	21.75
Vítkov u Sokolova	782963	4.97	10.19	11.96

Zranitelnost území pod kritickým bodemKategorie plochy dle zranitelnosti: **A** vysoká zranitelnost

Kritérium	Míra zranitelnosti
Místa omezující odtokové poměry	Významná
Odplavitelný materiál	Střední
Hustota zástavby	Významná
Morfologie terénu	Střední

Typ převažující zástavby:

Typ zástavby	Podíl zastavěné plochy [%]
Obytná	70%
Služby	20%
Komunikace	10%

ID plochy: **754722_4**

Umístění kritického bodu
(ohrožené katastr. území):

**Staré Sedlo u
Sokolova**

Výsledné vyhodnocení rizikovosti

Kategorie plochy dle rizikovosti: **BA** *Tato lokalita je z hlediska přívalových povodní STŘEDNĚ riziková.*

Záznam z terénního šetření

Na základě terénního šetření byly zjištěny tyto skutečnosti:

V intravilánu Starého Sedla bude ohrožena zejména obytná zástavba a několik drobných provozoven. Situaci zkomplikují mostky a lávky, k přelítí může v extrémním případě dojít i u mostu č. 2099-4. Pod mostem tok protéká hlubokým údolím s ohrožením obytné zástavby.

ID plochy: **754722_4**

Umístění kritického bodu
(ohrožené katastr. území):

**Staré Sedlo u
Sokolova**

Fotodokumentace



Koryto Starosedelského potoka v horní části obce.



Revitalizované koryto u č.p. 106.



Ohrožená obytná zástavba v centru.



Koryto nad mostem 2099-4 u č.p. 71.



Ohrožené centrum Starého Sedla.