

ID plochy: **754722_1**Umístění kritického bodu
(ohrožené katastr. území):**Staré Sedlo u
Sokolova**

Umístění kritického bodu: Obec: Staré Sedlo

ORP: Sokolov

Souřadnice GPS (ve stupních): N 50.185217° E 12.715274°

Kategorie

Kategorie plochy dle nebezpečí: **A** vysoké nebezpečíKategorie plochy dle typu: **v** Vyřazená - plocha vyřazená z určitého důvodu (viz níže)

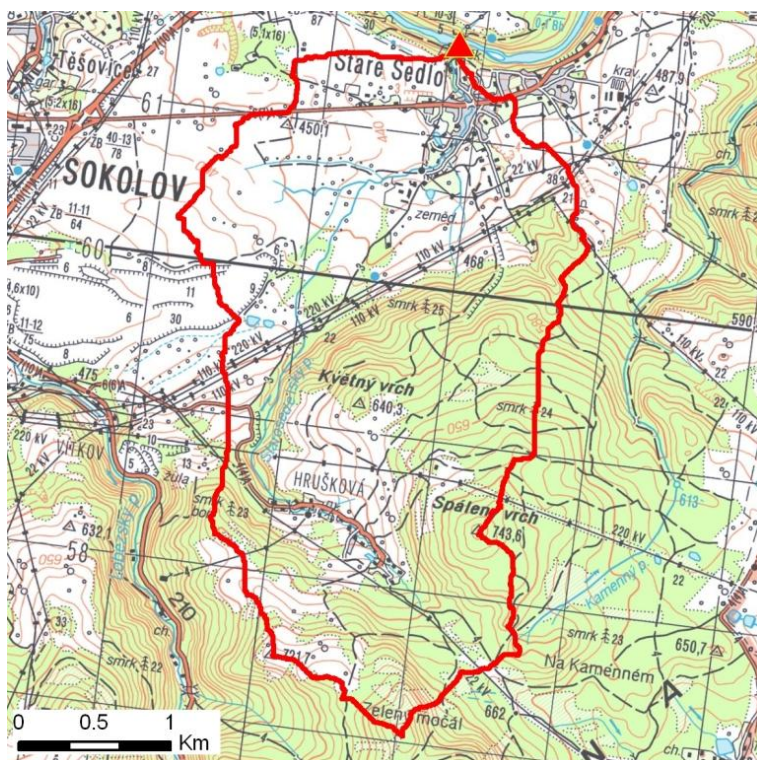
Důvod vyřazení plochy:

Kritický bod smazán. Na základě terénního šetření bylo zjištěno, že došlo k chybnému určení umístění kritického bodu při GIS analýze.

Kritéria

Kritérium	Jednotka	Původní hodnota	Aktuální hodnota
Velikost přispívající plochy	km ²	-	8.15
Průměrný sklon přispívající plochy	%	-	14.64
Podíl plochy orné půdy v povodí	%	-	14.2
Ukazatel kritických podmínek F	-	-	21.83

Přehledná mapa přispívající plochy



Legenda

- ▲ kritický bod
- hranice přispívající plochy

ID plochy: **754722_1**Umístění kritického bodu
(ohrožené katastr. území):**Staré Sedlo u
Sokolova****Doplňující parametry**

Původní ID plochy (v rámci celorepublikového vyhodnocení): -

Podíl plochy lesního porostu: 44.96 %

Umístění kritického bodu: ve vodním toku

Poznámka: -

Dotčená katastrální území

Název k.ú.	Kód k.ú.	Výměra k.ú. [km2]	Podíl k.ú. na rozloze přispívající plochy [%]	Podíl přispívající plochy na výměře k.ú. [%]
Hrušková	782947	6.59	48.99	60.59
Staré Sedlo u Sokolova	754722	6.5	43.4	54.42
Vítkov u Sokolova	782963	4.97	7.29	11.96
Nadlesí	686522	5.54	0.1	0.15
Dvory u Lokte	686506	3.19	0.1	0.25
Nové Sedlo u Lokte	706680	10.46	0	0