

ID plochy: **753998_1**Umístění kritického bodu
(ohrožené katastr. území):**Stará Voda u
Mariánských Lázní**

Umístění kritického bodu: Obec: Stará Voda

ORP: Mariánské Lázně

Souřadnice GPS (ve stupních): N 49.993938° E 12.589378°

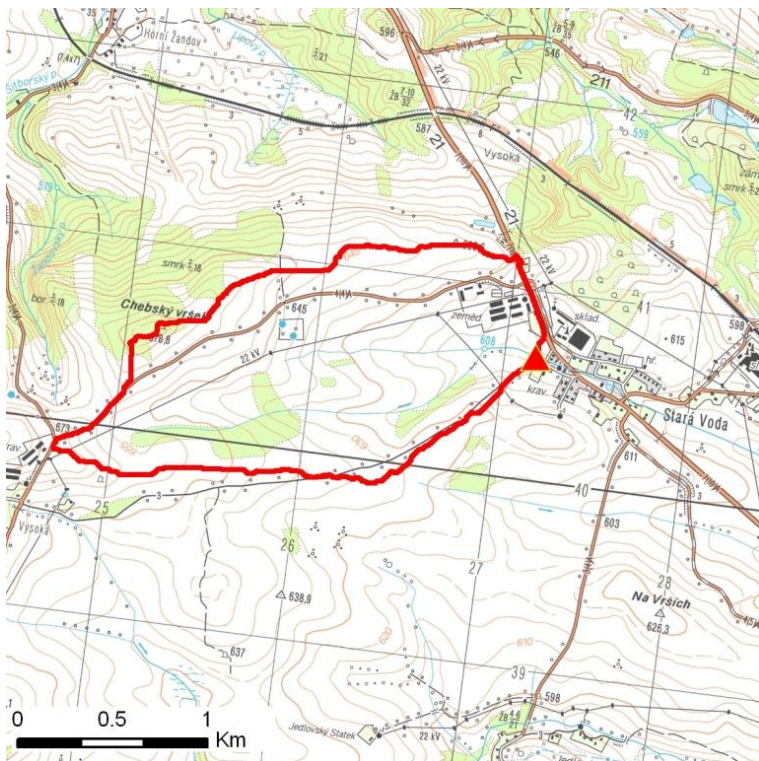
Kategorie

Kategorie plochy dle nebezpečí: **B** *střední nebezpečí*Kategorie plochy dle typu: **P** *Původní - plocha identifikovaná v rámci celorepublikového vyhodnocení*

Kritéria

Kritérium	Jednotka	Původní hodnota	Aktuální hodnota
Velikost přispívající plochy	km ²	2.12	2.12
Průměrný sklon přispívající plochy	%	5.66	5.96
Podíl plochy orné půdy v povodí	%	20.11	26.01
Ukazatel kritických podmínek F	-	-	7.23

Přehledná mapa přispívající plochy



Legenda

- ▲ kritický bod
- hranice přispívající plochy

ID plochy: **753998_1**Umístění kritického bodu
(ohrožené katastr. území):**Stará Voda u
Mariánských Lázní****Doplňující parametry**

Původní ID plochy (v rámci celorepublikového vyhodnocení): 11000959

Podíl plochy lesního porostu: 1.3 %

Umístění kritického bodu: ve vodním toku

Poznámka: -

Dotčená katastrální území

Název k.ú.	Kód k.ú.	Výměra k.ú. [km ²]	Podíl k.ú. na rozloze přispívající plochy [%]	Podíl přispívající plochy na výměře k.ú. [%]
Stará Voda u Mariánských Lázní	753998	10.72	62.97	12.45
Vysoká u Staré Vody	754013	13.53	35.8	5.61
Horní Žandov	630403	4.79	1.18	0.52

Zranitelnost území pod kritickým bodemKategorie plochy dle zranitelnosti: **A** vysoká zranitelnost

Kritérium	Míra zranitelnosti
Místa omezující odtokové poměry	Významná
Odplavitelný materiál	Střední
Hustota zástavby	Významná
Morfologie terénu	Střední

Typ převažující zástavby:

Typ zástavby	Podíl zastavěné plochy [%]
Obytná	50%
Služby	30%
Komunikace	20%

ID plochy: **753998_1**

Umístění kritického bodu
(ohrožené katastr. území):

**Stará Voda u
Mariánských Lázní**

Výsledné vyhodnocení rizikovosti

Kategorie plochy dle rizikovosti: **BA** *Tato lokalita je z hlediska přívalových povodní STŘEDNĚ riziková.*

Záznam z terénního šetření

Na základě terénního šetření byly zjištěny tyto skutečnosti:

V obci Stará voda dojde v případě přívalové povodně k ohrožení objektů služeb (autoservis) a obytných objektů. Vzhledem k mostům a lávkám v obci a vzhledem k ostrému úhlu křížení toku se silnicí II/21 může dojít k velkým rozlivům a k zásadnímu omezení provozu.

ID plochy: **753998_1**

Umístění kritického bodu
(ohrožené katastr. území):

**Stará Voda u
Mariánských Lázní**

Fotodokumentace



Část sběrné plochy nad kritickým bodem.



Koryto za Autoservisem Musil



Ohrožený objekt č.p. 73.



Ohrožená dolní část obce, křižovatka u č.p. 115.



Celkový pohled na ohroženou lokalitu u č.p. 115.