

ID plochy: **753858_1**Umístění kritického bodu
(ohrožené katastr. území): **Stará Role**

Umístění kritického bodu: Obec: Karlovy Vary

ORP: Karlovy Vary

Souřadnice GPS (ve stupních): N 50.245355° E 12.823233°

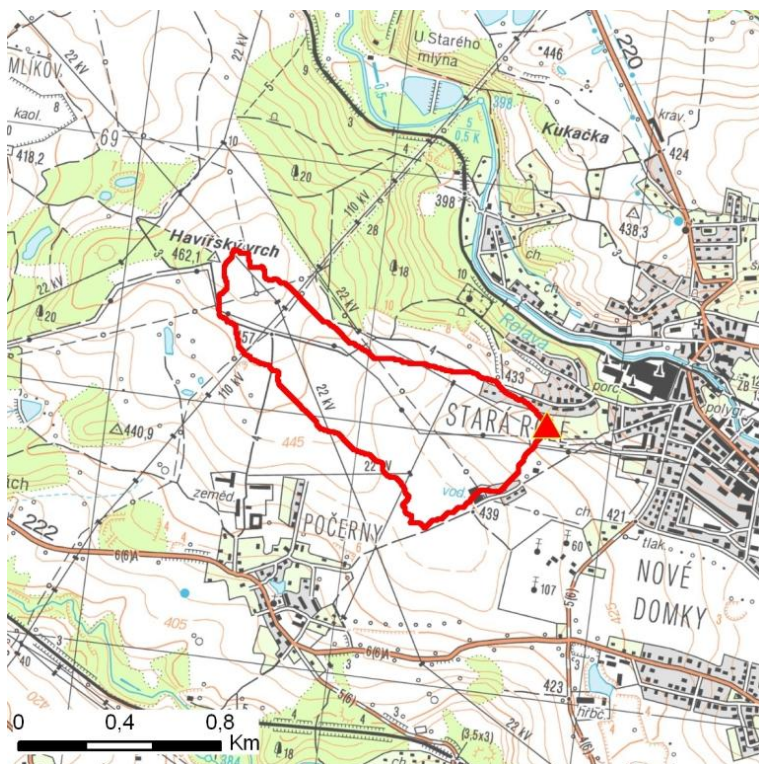
Kategorie

Kategorie plochy dle nebezpečí: **C** nízké nebezpečíKategorie plochy dle typu: **P** Původní - plocha identifikovaná v rámci celorepublikového vyhodnocení

Kritéria

Kritérium	Jednotka	Původní hodnota	Aktuální hodnota
Velikost přispívající plochy	km ²	0.52	0.54
Průměrný sklon přispívající plochy	%	3.69	4.07
Podíl plochy orné půdy v povodí	%	95.21	94.9
Ukazatel kritických podmínek F	-	-	4.57

Přehledná mapa přispívající plochy



Legenda

- ▲ kritický bod
- hranice přispívající plochy

ID plochy: **753858_1**Umístění kritického bodu
(ohrožené katastr. území):**Stará Role****Doplňující parametry**

Původní ID plochy (v rámci celorepublikového vyhodnocení): 11310144

Podíl plochy lesního porostu: 3.09 %

Umístění kritického bodu: na údolnici bez vodního toku

Poznámka: -

Dotčená katastrální území

Název k.ú.	Kód k.ú.	Výměra k.ú. [km2]	Podíl k.ú. na rozloze přispívající plochy [%]	Podíl přispívající plochy na výměře k.ú. [%]
Počerny	753831	3.52	60.67	9.31
Stará Role	753858	5.29	38.33	3.91
Jimlíkov	608947	2.31	0.01	0