

ID plochy: **753840_2**Umístění kritického bodu
(ohrožené katastr. území):**Rosnice u Staré Role**

Umístění kritického bodu: Obec: Karlovy Vary

ORP: Karlovy Vary

Souřadnice GPS (ve stupních): N 50.247066°

E 12.841764°

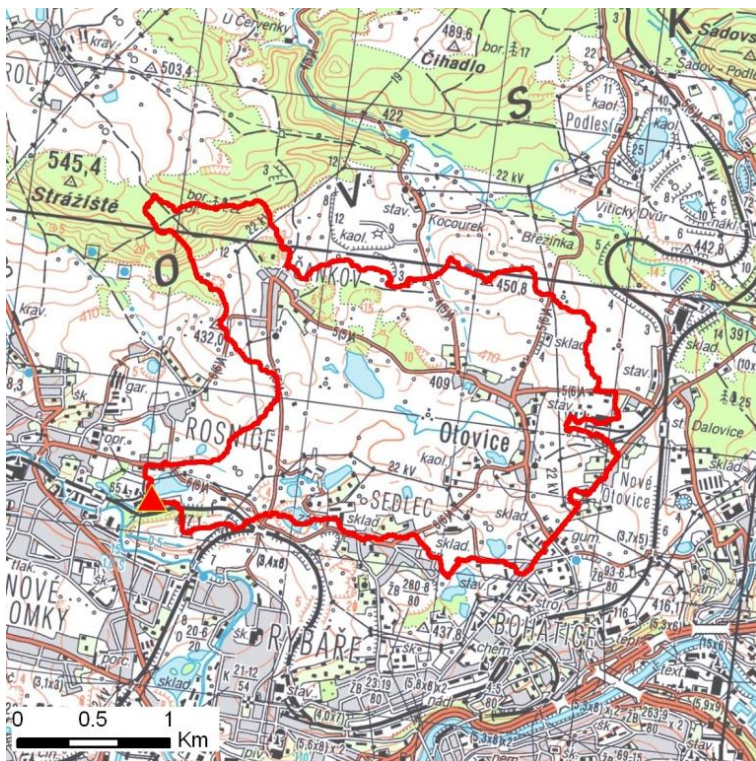
Kategorie

Kategorie plochy dle nebezpečí: **B** střední nebezpečíKategorie plochy dle typu: **NG** Nová dle GIS analýzy - plocha nově identifikovaná v rámci GIS analýzy pro Karlovarský kraj

Kritéria

Kritérium	Jednotka	Původní hodnota	Aktuální hodnota
Velikost přispívající plochy	km ²	-	4.59
Průměrný sklon přispívající plochy	%	-	6.36
Podíl plochy orné půdy v povodí	%	-	39.67
Ukazatel kritických podmínek F	-	-	19.34

Přehledná mapa přispívající plochy



Legenda

- ▲ kritický bod
- hranice přispívající plochy

ID plochy: **753840_2**Umístění kritického bodu
(ohrožené katastr. území):**Rosnice u Staré Role****Doplňující parametry**

Původní ID plochy (v rámci celorepublikového vyhodnocení): -

Podíl plochy lesního porostu: 11.05 %

Umístění kritického bodu: ve vodním toku

Poznámka: -

Dotčená katastrální území

Název k.ú.	Kód k.ú.	Výměra k.ú. [km ²]	Podíl k.ú. na rozloze přispívající plochy [%]	Podíl přispívající plochy na výměře k.ú. [%]
Otovice u Karlových Var	716596	4.42	51.17	53.14
Sedlec u Karlových Var	746754	2.13	25.21	54.33
Čankov	746746	1.11	16.62	68.73
Rosnice u Staré Role	753840	1.84	4.33	10.79
Bohatice	663581	1.57	2.27	6.63
Mezirolí	705241	3.61	0.18	0.23

Zranitelnost území pod kritickým bodemKategorie plochy dle zranitelnosti: **B** *střední zranitelnost*

Kritérium	Míra zranitelnosti
Místa omezující odtokové poměry	Významná
Odplavitelný materiál	Střední
Hustota zástavby	Nízká
Morfologie terénu	Nízká

Typ převažující zástavby:

Typ zástavby	Podíl zastavěné plochy [%]
Služby	50%
Komunikace	50%

ID plochy: **753840_2**Umístění kritického bodu
(ohrožené katastr. území):**Rosnice u Staré Role**

Výsledné vyhodnocení rizikovosti

Kategorie plochy dle rizikovosti: **BB** *Tato lokalita je z hlediska přívalových povodní STŘEDNĚ riziková.*

Záznam z terénního šetření

Na základě terénního šetření byly zjištěny tyto skutečnosti:

Při povodni dojde k ohrožení průtočných rybníků pod Sedlecem (přispívající plocha). Bude ohrožena komunikace III/22134 nad parkovištěm autobusů. Pod parkovištěm je tok veden v krytém profilu. Průtoky budou zachyceny zatopeným lomem Lagea u Dřevoobchodu KC. Odtok z Lagey je zanesen, může dojít k ohrožení ploch v areálu Dřevoobchodu.

ID plochy: **753840_2**

Umístění kritického bodu
(ohrožené katastr. území):

Rosnice u Staré Role

Fotodokumentace



Zatopený lom Lagea.



Nátok k přeřadu z Lagey.



Zanesený přeřad.



Zanesená trouba odtoku.



Areál Dřevoobchodu KaC.