

ID plochy: **752304_2**Umístění kritického bodu
(ohrožené katastr. území): **Dolní Rychnov**

Umístění kritického bodu: Obec: Dolní Rychnov

ORP: Sokolov

Souřadnice GPS (ve stupních): N 50.165024° E 12.640004°

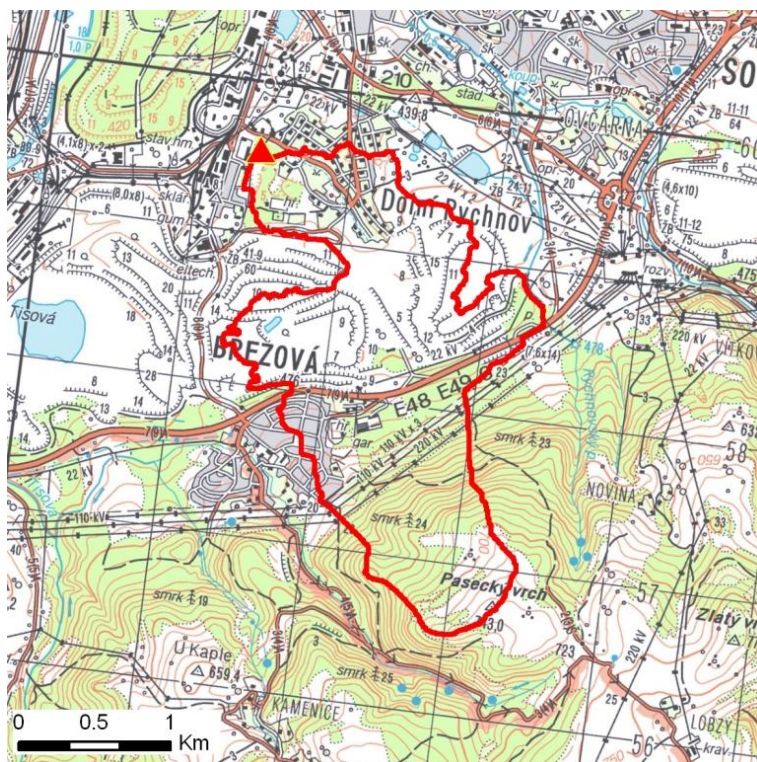
Kategorie

Kategorie plochy dle nebezpečí: **C** nízké nebezpečíKategorie plochy dle typu: **NG** Nová dle GIS analýzy - plocha nově identifikovaná v rámci GIS analýzy pro Karlovarský kraj

Kritéria

Kritérium	Jednotka	Původní hodnota	Aktuální hodnota
Velikost přispívající plochy	km ²	-	3.62
Průměrný sklon přispívající plochy	%	-	8.14
Podíl plochy orné půdy v povodí	%	-	0
Ukazatel kritických podmínek F	-	-	5.49

Přehledná mapa přispívající plochy



Legenda

- ▲ kritický bod
- hranice přispívající plochy

ID plochy: **752304_2**Umístění kritického bodu
(ohrožené katastr. území): **Dolní Rychnov****Doplňující parametry**

Původní ID plochy (v rámci celorepublikového vyhodnocení): -

Podíl plochy lesního porostu: 34.21 %

Umístění kritického bodu: ve vodním toku

Poznámka: -

Dotčená katastrální území

Název k.ú.	Kód k.ú.	Výměra k.ú. [km2]	Podíl k.ú. na rozloze přispívající plochy [%]	Podíl přispívající plochy na výměře k.ú. [%]
Dolní Rychnov	752304	5.23	63.14	43.71
Paseka u Březové	614661	2.69	22.24	29.93
Březová u Sokolova	614611	1.82	14.44	28.73