

ID plochy: **752304_1**Umístění kritického bodu
(ohrožené katastr. území): **Dolní Rychnov**

Umístění kritického bodu: Obec: Dolní Rychnov

ORP: Sokolov

Souřadnice GPS (ve stupních): N 50.160741° E 12.650939°

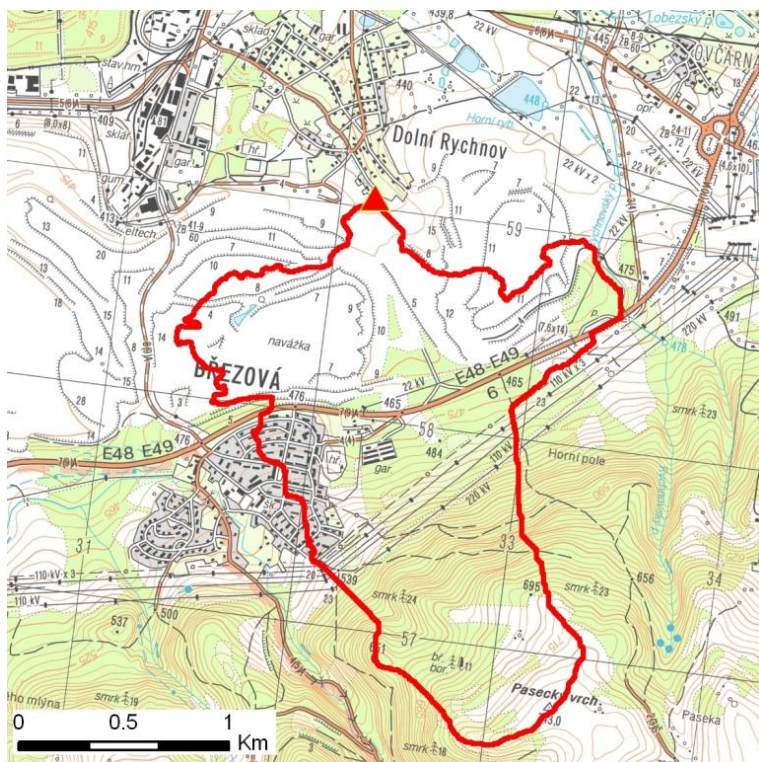
Kategorie

Kategorie plochy dle nebezpečí: **C** *nízké nebezpečí*Kategorie plochy dle typu: **P** *Původní - plocha identifikovaná v rámci celorepublikového vyhodnocení*

Kritéria

Kritérium	Jednotka	Původní hodnota	Aktuální hodnota
Velikost přispívající plochy	km ²	3.12	2.77
Průměrný sklon přispívající plochy	%	13.51	14.73
Podíl plochy orné půdy v povodí	%	0	0
Ukazatel kritických podmínek F	-	-	4.53

Přehledná mapa přispívající plochy



Legenda

- ▲ kritický bod
- hranice přispívající plochy

ID plochy: **752304_1**Umístění kritického bodu
(ohrožené katastr. území): **Dolní Rychnov****Doplňující parametry**

Původní ID plochy (v rámci celorepublikového vyhodnocení): 11311347

Podíl plochy lesního porostu: 44.74 %

Umístění kritického bodu: ve vodním toku

Poznámka: -

Dotčená katastrální území

Název k.ú.	Kód k.ú.	Výměra k.ú. [km2]	Podíl k.ú. na rozloze přispívající plochy [%]	Podíl přispívající plochy na výměře k.ú. [%]
Dolní Rychnov	752304	5.23	51.82	27.45
Paseka u Březové	614661	2.69	29.07	29.93
Březová u Sokolova	614611	1.82	18.88	28.73